

Nr

A B C D E F G H I J K L M N O P R S T U V W X Y Z

warszawskie
DOLNOŚLĄSKIE

1. Obiekt zabytkowy

DOM MIESZKALNY ul. Zaulek Nr.9

2. Miejscowość

DUSZNIKI - ZDRÓJ

3. Wiek
XVIII4. Styl
b.wyr.cech5. Kubatura m³
7216. Powierzchnia w m²
a) zabytkowa: b) użytkowa: 1037. Materiał
budowlany

Przed zniszczeniem

Po odbudowie

11. Ilość budynków
1

14. Grunty należące do zabytku: ha

a) ściany

kamień
cegła12. Ilość kondygnacji
2

a) ogrody stylowe

b) sklepienia

cegła

13. Użytkowanie wnętrza
według ilości:

b) sady i grunty uprawne

c) stropy

drewno

a) izb mieszkalnych
6

c) lasy

d) wiązania
dachu

drewno

b) innych pomieszczeń
3

d) wody

e) krycie dachu

dachówka

c) piwnic
4

e) inne

8. Wyposażenie architektoniczne

brak

15. Przeznaczenie pierwotne budynku
bud. mieszkalny16. Użytkowanie w latach ubiegłych
bud. mieszkalny17. Użytkowanie obecne
bud. mieszkalny

18. Nadaje się do użycia na

9. Autorzy i data budowy i przebudowy

19. Data, rodzaj i stopień zniszczeń i odbudowy

Data

O P I S

Zniszczenia
% Odbudowa
%

VIII.1939 r.

XI.1939 r.

XII.1945 r.

IV.1969 stan średni

20. Przynależność administracyjna

a) województwo Wrocławskie

b) powiat Kłodzki

c) gmina

21. Stacja

Nazwa stacji

Odległość
od stacji
w km

a) kolejowa Duszniki Zdrój

b) autobusowa Duszniki Zdrój

22. Właściciel i jego adres

M Z B M - Duszniki Zdrój

23. Użytkownik i jego adres

lokatorzy - Duszniki Zdrój

24. Inwestor i jego adres

25. Rejestr zabytku Nr.....

rok..... miejsce przechowywania

26. Nazwa księgi hipotecznej

27. Nr hipoteczny

28. Akta

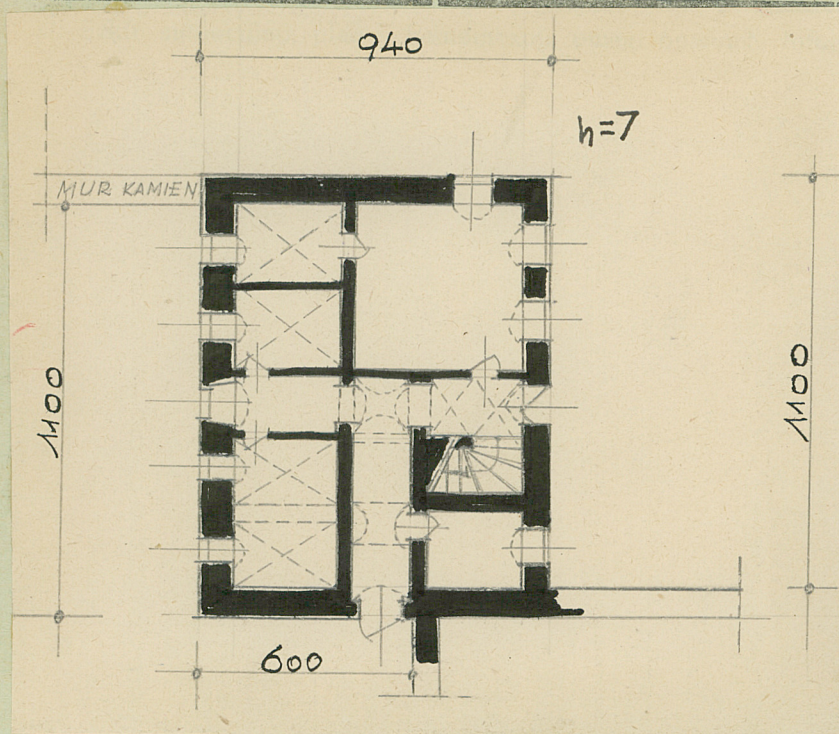
29. Fotografie

30. Inwentaryzacja pomiarowa

10. Udostępnienie

dostępny

Z Y X W V U T S R P O N M L K J I H G F E D C B A Nr



K o s z t
tys. zł

35. Uwagi różne

36. Wypełnik dnia

37. Sprawdził dnia

IV. 68 *Atoladner*