

Nr

A B C D E F G H I J K L M N O P R S T U V W X Y Z

Wartburg

1. Obiekt zabytkowy

DOM MIESZKALNY Rynek Nr.1

2. Miejscowość

Własto

DUSZNIKI - ZDRÓJ

3. Wiek

XVI-XVII-XVIII-XIX i klasycyzm

4. Styl

el. baroku

5. Kubatura m³ 73006. Powierzchnia w m²

730

a) zabytkowa:

b) użytkowa:

20. Przynależność administracyjna

a) województwo Wrocławskie

b) powiat Kłodzki

c) gmina

7. Materiał budowlany

Przed zniszczeniem

Po odbudowie

11. Ilość budynków

1

14. Grunty należące do zabytku:

ha

a) ściany

cegła

12. Ilość kondygnacji

3

a) ogrody stylowe

b) sklepienia

cegła

13. Użytkowanie wnętrza według ilości:

b) sady i grunty uprawne

c) stropy

drewno

a) izb mieszkalnych

32

c) lasy

d) wiązania dachu

drewno

b) innych pomieszczeń

13

d) wody

e) krycie dachu

eternit

c) piwnic

11

e) inne

21. Stacja

Nazwa stacji

Odległość od stacji w km

a) kolejowa

Duszniki Zdrój

b) autobusowa

Duszniki Zdrój

22. Właściciel i jego adres

M Z B M - Duszniki Zdrój

8. Wyposażenie architektoniczne

gzyms profilowany, obramienia okien, portal

15. Przeznaczenie pierwotne budynku

bud. mieszkalny

16. Użytkowanie w latach ubiegłych

bud. mieszkalny

17. Użytkowanie obecne

mieszkania i sklepy

18. Nadaje się do użycia na

23. Użytkownik i jego adres

Lokatorzy i sklepy Duszniki Zdrój

24. Inwestor i jego adres

9. Autorzy i data budowy i przebudowy

Zbudowany w XVI-XVII
przebudowany w XVIII w.
następnie w II poł. XIX w.

19. Data, rodzaj i stopień zniszczeń i odbudowy

Data

O P I S

Zniszczenia %

Odbudowa %

VIII.1939 r.

XI.1939 r.

XII.1945 r.

IV.1969

stan dość dobry

25. Rejestr zabytku Nr

624/WOT

rok 22.V.1996

miejsce przechowywania

26. Nazwa księgi hipotecznej

27. Nr hipoteczny

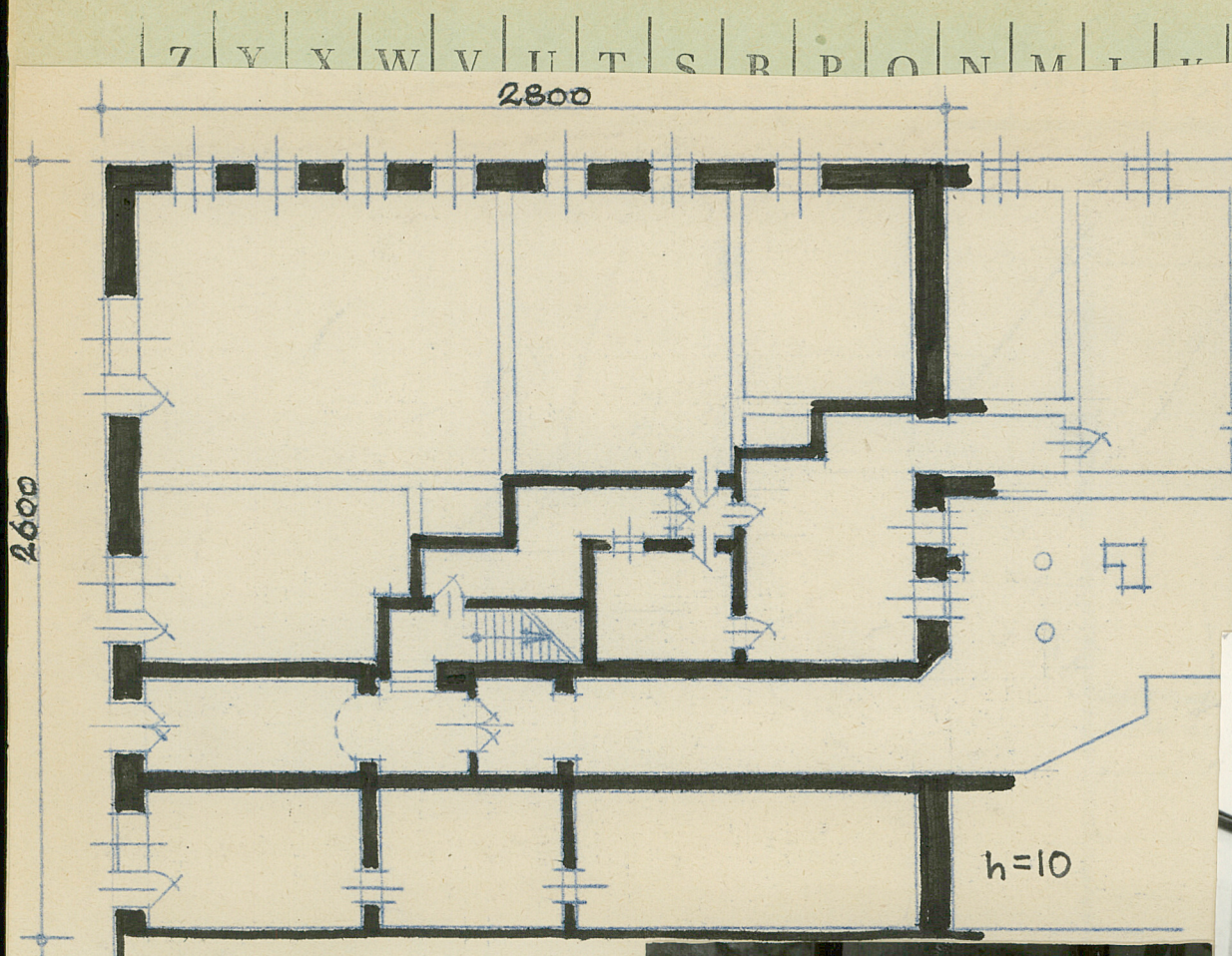
28. Akta

29. Fotografie

30. Inwentaryzacja pomiarowa

10. Udostępnienie

dostępny



36. Wypełnił dnia

37. Sprawdził dnia

14.08.1969 *Stokard*