

Nr

A B C D E F G H I J K L M N O P R S T U V W X Y Z

Wartość

1. Obiekt zabytkowy

P A P I E R N I A

2. Miejscowość

miasto

D U S Z N I K I Z D R Ó J

3. Wiek  
XVII4. Styl  
barok-renesans5. Kubatura m<sup>3</sup>  
62106. Powierzchnia w m<sup>2</sup>  
780  
a) zabytkowa: b) użytkowa:

20. Przynależność administracyjna

a) województwo Wrocławskie

b) powiat Kłodzki

c) gmina

7. Materiał  
budowlany

Przed zniszczeniem

Po odbudowie

11. Ilość budynków  
1

14. Grunty należące do zabytku: ha

a) ściany

kamień  
cegła  
drewno

b) sklepienia

cegła

c) stropy

drewno

d) wiązania  
dachu

drewno

e) krycie dachu

gont

12. Ilość kondygnacji  
2

a) ogrody stylowe

13. Użytkowanie wnętrza  
według ilości:

b) sady i grunty uprawne

a) izb mieszkalnych

c) lasy

b) innych pomieszczeń  
26

d) wody

c) piwnic

e) inne

21. Stacja

Nazwa stacji

Odległość  
od stacji  
w km

a) kolejowa Duszniki Zdrój

b) autobusowa Duszniki Zdrój

22. Właściciel i jego adres

M Z B M - Duszniki Zdrój

8. Wyposażenie architektoniczne

drewniane obramienia okien,  
szczyt wolutowy z trójkątnym  
zwieńczeniem wykonane z drewna,  
gzyms profilowany, wewnątrz  
renesansowe portale kamienne

15. Przeznaczenie pierwotne budynku

papieronia

16. Użytkowanie w latach ubiegłych

papiernia

17. Użytkowanie obecne

muzeum papiernicze

18. Nadaje się do użycia na

9. Autorzy i data budowy i przebudowy

19. Data, rodzaj i stopień zniszczeń i odbudowy

Zbudowany w 1605 r.

cz. przebudowany w 1802 r.

10. Udostępnienie

dostępny

25. Rejestr zabytku Nr. KI-V-1/43/56

rok 2.XI.1956 miejsce przechowywania

26. Nazwa księgi hipotecznej

27. Nr hipoteczny

28. Akta

29. Fotografie

30. Inwentaryzacja pomiarowa



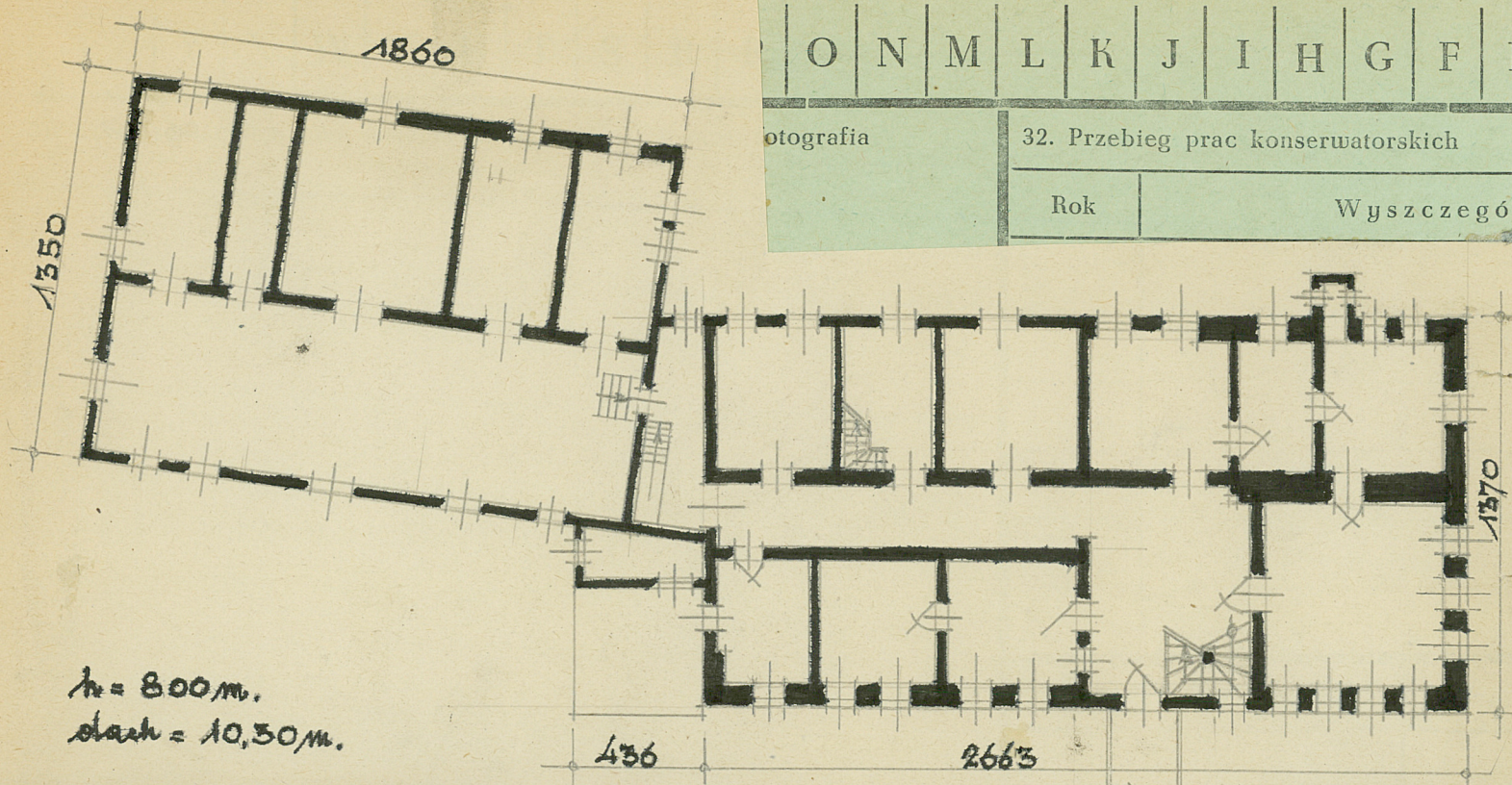
O	N	M	L	K	J	I	H	G	F	E	D	C	B	A	Nr
---	---	---	---	---	---	---	---	---	---	---	---	---	---	---	----

otografia

32. Przebieg prac konserwatorskich

Rok

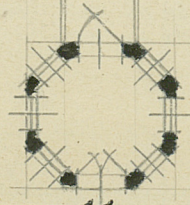
Wyszczególnienie



$h = 800 \text{ m.}$   
 $slach = 10,30 \text{ m.}$



z t  
zł



35. Uwagi różne



37. Sprawdzał dnia

1968 *W. Krolow*