

Nr

rozbrany

A

B

C

D

E

F

G

H

I

J

K

L

M

N

O

P

R

S

T

U

V

DOLNOŚLĄSKIE

W

X

Y

Z

1500

1. Obiekt zabytkowy

DOM MIESZKALNY ul. Kłodzka Nr.24

2. Miejscowość

DUSZNIKI - ZDRÓJ

3. Wiek
XVI4. Styl
renesans5. Kubatura m³ 2520,06. Powierzchnia w m²
a) zabytkowa: b) użytkowa:

20. Przynależność administracyjna

a) województwo Wrocławskie

b) powiat Kłodzko

c) gmina

7. Materiał
budowlany

Przed zniszczeniem

Po odbudowie

11. Ilość budynków 1

14. Grunty należące do zabytku:

ha

a) ściany

cegła
kamień

12. Ilość kondygnacji 2

a) ogrody stylowe

b) sklepienia

cegła
kamień13. Użytkowanie wnętrza
według ilości:

b) sady i grunty uprawne

c) stropy

drewno

a) izb mieszkalnych 7

c) lasy

d) wiązania
dachu

drewno

b) innych pomieszczeń 6

d) wody

e) krycie dachu

blacha
dachówka

c) piwnic 4

e) inne

21. Stacja

Nazwa stacji

Odległość
od stacji
w km

a) kolejowa

Duszniki Zdrój

b) autobusowa

Duszniki Zdrój

22. Właściciel i jego adres

M Z B M - Duszniki Zdrój

8. Wyposażenie architektoniczne

resztki renesansowej kamieniarki

15. Przeznaczenie pierwotne budynku

bud. mieszkalny

16. Użytkowanie w latach ubiegłych

bud. mieszkalny

17. Użytkowanie obecne

nieużytkowany - ruina

18. Nadaje się do użycia na

23. Użytkownik i jego adres

nieużytkowany - ruina

9. Autorzy i data budowy i przebudowy

Zbudowany w XVI w. przebudowany w XIX i XX w.

19. Data, rodzaj i stopień zniszczeń i odbudowy

Data

O P I S

Zniszczenia
% Odbudowa
%

VIII.1939 r.

XI.1939 r.

XII.1945 r.

IV.1969

ruina

25. Rejestr zabytku Nr

rok..... miejsce przechowywania

26. Nazwa księgi hipotecznej

27. Nr hipoteczny

28. Akta

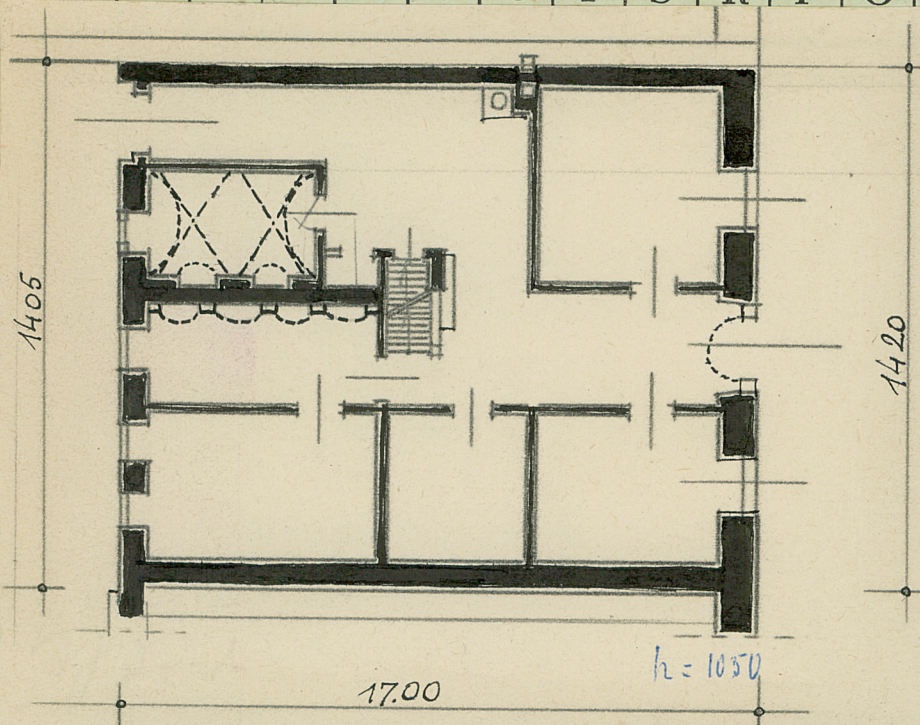
29. Fotografie

30. Inwentaryzacja pomiarowa

10. Udostępnienie

dostępny

Z Y X W V U T S R P O N M L K J I H G F E D C B A Nr



K o s z t
tys. zł



Wypełnił dnia

Sprawdził dnia

W. 1909 *[Signature]*

Nr

A B C D E F G H I J K L M N O P R S T U V W X Y Z

1. Obiekt zabytkowy

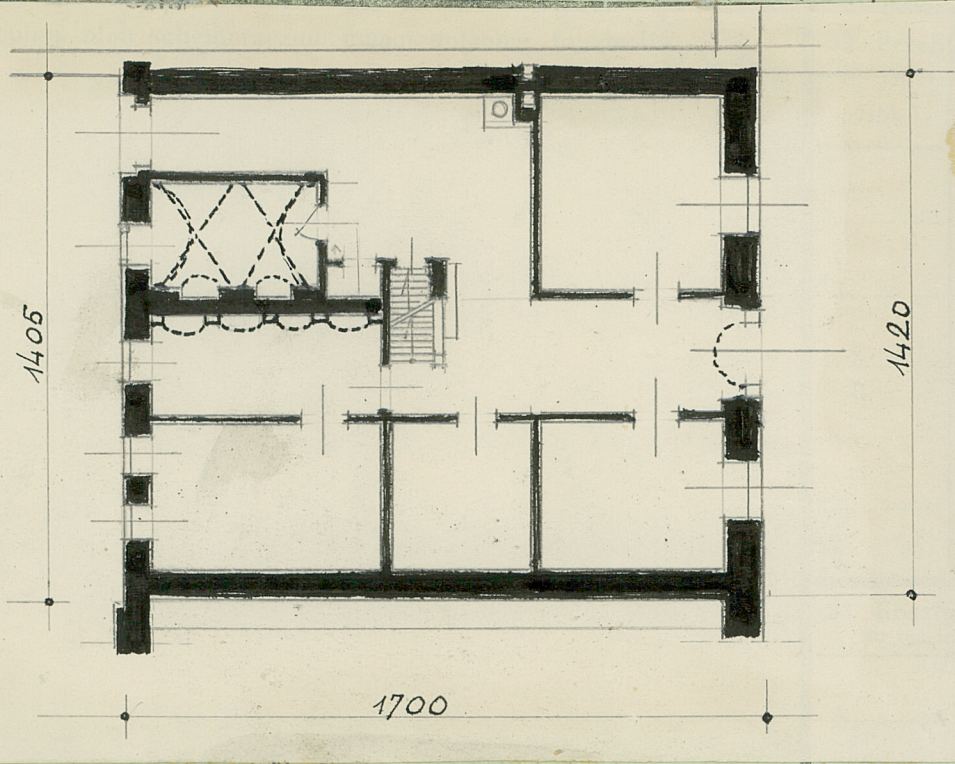
D O M M I E S Z K A L N Y ul. Kłodzka Nr.24

2. Miejscowość

D U S Z N I K I Z D R Ó J

| | | | | | | | | | |
|--|--|---------------------|--|--|--|--|--|--|--|
| 3. Wiek XVI | | 4. Styl renesans | | 5. Kubatura m ³ | | 6. Powierzchnia w m ² a) zabytkowa: b) użytkowa: | | 20. Przynależność administracyjna a) województwo Wrocławskie b) powiat Kłodzki c) gmina | |
| 7. Materiał budowlany | | Przed zniszczeniem | | Po odbudowie | | 11. Ilość budynków 1 | | 14. Grunty należące do zabytku: ha | |
| a) ściany | | kamień | | | | 12. Ilość kondygnacji 2 | | a) ogrody stylowe | |
| b) sklepienia | | kamień | | | | 13. Użytkowanie wnętrza według ilości: | | b) sady i grunty uprawne | |
| c) stropy | | drewno | | | | a) izb mieszkalnych 7 | | c) lasy | |
| d) wiązania dachu | | drewno | | | | b) innych pomieszczeń 6 | | d) wody | |
| e) krycie dachu | | blacha dachówka | | | | c) piwnic 4 | | e) inne | |
| 8. Wyposażenie architektoniczne resztki renesansowej kamieniarki | | | | 15. Przeznaczenie pierwotne budynku bud. mieszkalny | | | | | |
| | | | | 16. Użytkowanie w latach ubiegłych bud. mieszkalny | | | | | |
| | | | | 17. Użytkowanie obecne nieużytkowany | | | | | |
| | | | | 18. Nadaje się do użycia na | | | | | |
| 9. Autorzy i data budowy i przebudowy Zbudowany w XVI w. przebudowany w XIX i XX w. | | | | 19. Data, rodzaj i stopień zniszczeń i odbudowy | | | | | |
| | | | | Data | | O P I S | | Zniszczenia % Odbudowa % | |
| | | | | VIII.1939 r. | | | | | |
| | | | | XI.1939 r. | | | | | |
| | | | | XII.1945 r. | | | | | |
| | | | | IV.1969 | | ruina | | ROZEBRANY | |
| 10. Udostępnienie dostępny | | | | | | | | | |
| | | | | 21. Stacja Nazwa stacji Odległość od stacji w km a) kolejowa Duszniki Zdrój b) autobusowa Duszniki Zdrój | | | | | |
| | | | | 22. Właściciel i jego adres M Z B M - Duszniki Zdrój | | | | | |
| | | | | 23. Użytkownik i jego adres nieużytkowany | | | | | |
| | | | | 24. Inwestor i jego adres | | | | | |
| | | | | 25. Rejestr zabytku Nr..... rok..... miejsce przechowywania | | | | | |
| | | | | 26. Nazwa księgi hipotecznej | | | | 27. Nr hipoteczny | |
| | | | | 28. Akta | | | | | |
| | | | | 29. Fotografie | | | | | |
| | | | | 30. Inwentaryzacja pomiarowa | | | | | |

n = 1050



K o s z t
tys. zł



35. Uwagi r

37. Sprawdził dnia
W. G. Stobekue