

Nr

A B C D E F G H I J K L M N O P R S T U V W X Y Z

## 1. Obiekt zabytkowy

DOM MIESZKALNY ul. Kłodzka Nr.2

## 2. Miejscowość

DUSZNIKI ZDRÓJ

miasto

## 3. Wiek

XVII

## 4. Styl

b.wyr.cech

5. Kubatura m<sup>3</sup>

3440

6. Powierzchnia w m<sup>2</sup>

288

a) zabytkowa:

b) użytkowa:

## 7. Materiał budowlany

Przed zniszczeniem

Po odbudowie

a) ściany

kamień  
cegła

b) sklepienia

cegła

c) stropy

drewno

d) wiązania dachu

drewno

e) krycie dachu

dachówka

## 11. Ilość budynków

1

## 12. Ilość kondygnacji

3

## 13. Użytkowanie wnętrza według ilości:

a) izb mieszkalnych

11

b) innych pomieszczeń

9

c) piwnic

6

## 14. Grunty należące do zabytku:

ha

a) ogrody stylowe

b) sady i grunty uprawne

c) lasy

d) wody

e) inne

## 20. Przynależność administracyjna

a) województwo

Wrocławskie

b) powiat

Kłodzki

c) gmina

## 21. Stacja

Nazwa stacji

Odległość  
od stacji  
w km

a) kolejowa

Duszniki Zdrój

b) autobusowa

Duszniki Zdrój

## 22. Właściciel i jego adres

M Z B M - Duszniki Zdrój

## 8. Wyposażenie architektoniczne

obramienia okien wykonane  
w tynku

## 15. Przeznaczenie pierwotne budynku

bud. mieszkalny

## 16. Użytkowanie w latach ubiegłych

bud. mieszkalny

## 17. Użytkowanie obecne

mieszkania i sklepy

## 18. Nadaje się do użycia na

## 9. Autorzy i data budowy i przebudowy

Zbudowany w XVII w.  
przebudowany w XIX i XX w.

## 19. Data, rodzaj i stopień zniszczeń i odbudowy

Data

O P I S

Zniszczenia  
%Odbu-  
dowa  
%

VIII.1939 r.

XI.1939 r.

XII.1945 r.

IV.1969

stan średni

## 25. Rejestr zabytku Nr

628/107

rok

22 V 1976

miejsce przechowywania

## 26. Nazwa księgi hipotecznej

27. Nr hipo-  
teczny

## 28. Akta

## 29. Fotografie

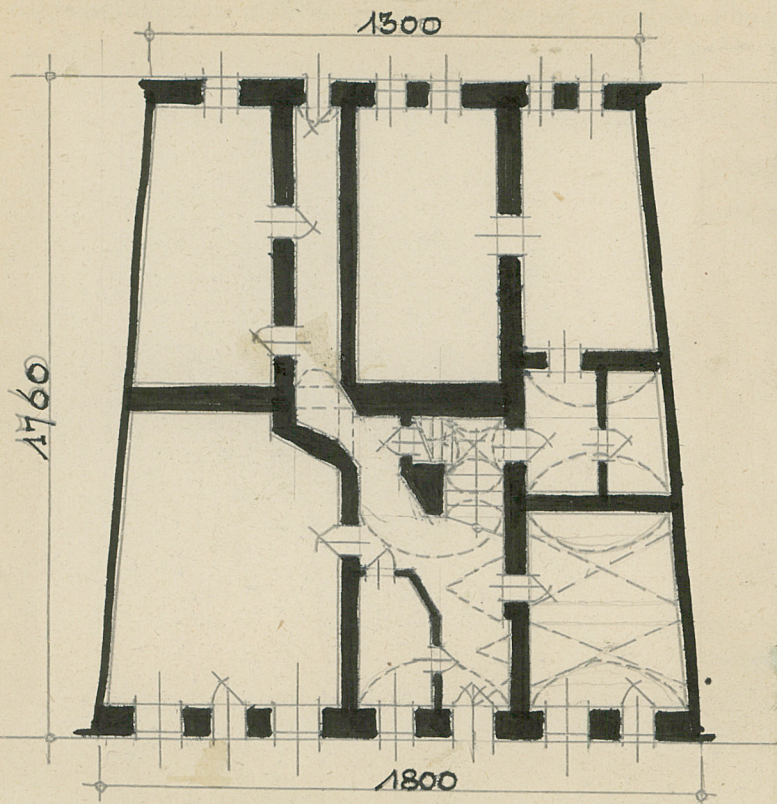
## 30. Inwentaryzacja pomiarowa

## 10. Udostępnienie

dostępny



Z Y X W V U T S R P O N M L K J I H G F E D C B A Nr



erwatorskich

Wyszczególnienie prac

K o s z t  
tys. zł

owane

Rzeczywiste

34. Inspekcje

35. Uwagi różne

36. Wypełnił dnia

37. Sprawdził dnia

W. Og *[Signature]*