

Nr

A

B

C

D

E

F

G

H

I

J

K

L

M

N

O

P

R

S

T

U

V

W

X

Y

Z

1. Obiekt zabytkowy

DOM PRZYSŁUPOWY ul. 1 Maja Nr.3

2. Miejscowość

BOGATYNIA

3. Wiek
XVIII4. Styl
typ łoż.5. Kubatura m³ 2242,46. Powierzchnia w m² 349,6
a) zabytkowa: b) użytkowa:

20. Przynależność administracyjna

a) województwo Wrocławskie

b) powiat Zgorzelec

c) gmina Bogatynia

7. Materiał
budowlany

Przed zniszczeniem

Po odbudowie

11. Ilość budynków

1

14. Grunty należące do zabytku: ha

a) ściany

drewno
glina
cegła
kam. łam.

12. Ilość kondygnacji

2

a) ogrody stylowe

b) sklepienia

kamień
łamany13. Użytkowanie wnętrza
według ilości:

b) sady i grunty uprawne

c) stropy

drewno

a) izb mieszkalnych 12

c) lasy

d) wiązania
dachu

drewno

b) innych pomieszczeń 8

d) wody

e) krycie dachu

dachówka

c) piwnic 5

e) inne

21. Stacja

Nazwa stacji

Odległość
od stacji
w km

a) kolejowa

Bogatynia

b) autobusowa

Bogatynia

22. Właściciel i jego adres

Z B M Bogatynia

8. Wyposażenie architektoniczne

2 portale kamienne z datą
1787 z inicjałami I G L

15. Przeznaczenie pierwotne budynku

bud. mieszkalny

16. Użytkowanie w latach ubiegłych

bud. mieszkalny

17. Użytkowanie obecne

sklepy i mieszkania

18. Nadaje się do użycia na

9. Autorzy i data budowy i przebudowy

19. Data, rodzaj i stopień zniszczeń i odbudowy

Zbudowany w 1787 r.

Data	O P I S	Zniszczenia %	Odbudowa %
VIII.1939 r.			
XI.1939 r.			
XII.1945 r.			
VIII.1959		25%	
XI.1966	Zaniedbany		

23. Użytkownik i jego adres

MHD, szewc, zakład krawiecki i
lokatorzy Bogatynia

24. Inwestor i jego adres

25. Rejestr zabytku Nr. 1895
5.01.1967 rok..... miejsce przechowywania

26. Nazwa księgi hipotecznej

27. Nr hipoteczny

28. Akta

29. Fotografie

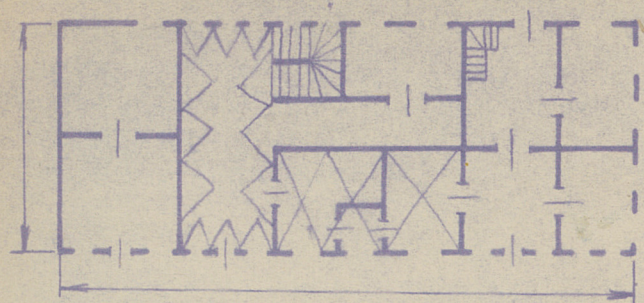
WKZ

30. Inwentaryzacja pomiarowa

10. Udostępnienie

dostępny

31. Szkic sytuacyjny, plan schematyczny. uwagi opisowe



n = 75



prac

K o s z t
tys. zł

4. Inspekcje



53

36. Wypełnił dnia

37. Sprawdził dnia

X. 07- A. Sobekman

