

Nr

A

B

C

D

E

F

G

H

I

J

K

L

M

N

O

P

R

S

T

U

V

W

X

Y

Z

1. Obiekt zabytkowy

OFICyna ZAMKOWA - STODOŁA

3

/-ruina/

2. Miejscowość

GORZANÓW

3. Wiek XVII

4. Styl  
renesans, przeb5. Kubatura m<sup>3</sup> ~ 5681,766. Powierzchnia w m<sup>2</sup> *urban 811,68*  
a) zabytkowa: b) użytkowa:

20. Przynależność administracyjna

a) województwo wrocławskie

b) powiat bystrzycki

c) gmina

7. Materiał  
budowlany

Przed zniszczeniem

Po odbudowie

11. Ilość budynków 1

14. Grunty należące do zabytku:

ha

a) ściany

kamień, cegła

b) sklepienia

-

c) stropy

-

d) więzania  
dachu

drewno

e) krycie dachu

-

12. Ilość kondygnacji 2

13. Użytkowanie wnętrza  
według ilości:

a) izb mieszkalnych

b) innych pomieszczeń

c) piwnic

a) ogrody stylowe

b) sady i grunty uprawne

c) lasy

d) wody

e) inne

21. Stacja

Nazwa stacji

Odległość  
od stacji  
w km

a) kolejowa

loco

b) autobusowa

loco

22. Właściciel i jego adres

BRN - Gorzanów

8. Wyposażenie architektoniczne

Fragmenty sgraffita, 16 obrazów  
okienne

15. Przeznaczenie pierwotne budynku gospodarcze /stodoła?/

16. Użytkowanie w latach ubiegłych

"

17. Użytkowanie obecne użytkowane częściowo na komórki,

18. Nadaje się do użycia na częściowo zawalone

23. Użytkownik i jego adres

gospodarcze, częściowo zawalona

24. Inwestor i jego adres

9. Autorzy i data budowy i przebudowy

Wzniesiony prawdopodobnie w czasie  
gruntownej przebudowy zamku w  
l: 1653 - 1678

19. Data, rodzaj i stopień zniszczeń i odbudowy

Data

O P I S

Zniszczenia  
%Odbudowa  
%

VIII.1939 r.

XI.1939 r.

XII.1945 r.

1970

Ruina, dach zawalony w 90 %, mury stoją w 85 %

25. Rejestr zabytku Nr

rok ..... miejsce przechowywania

26. Nazwa księgi hipotecznej

27. Nr hipoteczny

28. Akta

29. Fotografie

30. Inwentaryzacja pomiarowa

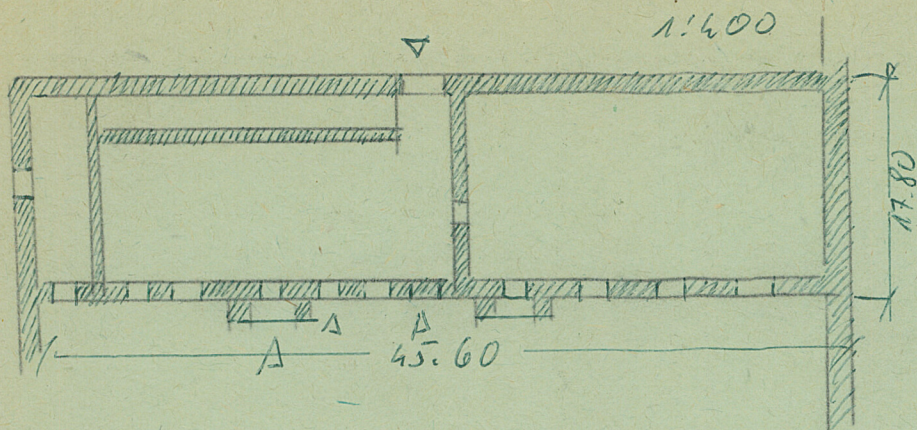
10. Udostępnienie

dostępny



Z Y X W V U T S R P O N M L K J I H G F E D C B A Nr

31. Szkic sytuacyjny, plan schematyczny, uwagi opisowe, fotografia



32. Przebieg prac konserwatorskich

| Rok | Wyszczególnienie prac | Koszt<br>tys. zł |
|-----|-----------------------|------------------|
|     |                       |                  |
|     |                       |                  |
|     |                       |                  |
|     |                       |                  |
|     |                       |                  |
|     |                       |                  |
|     |                       |                  |
|     |                       |                  |
|     |                       |                  |

33. Koszty  
w tys. zł

Przewidywane

Rzeczywiste

34. Inspekcje

35. Uwagi różne

36. Wypełnił dnia

37. Sprawdził dnia

20.11.11

Sheulioz

