

Nr

A

B

C

D

E

F

G

H

I

J

K

L

M

N

O

P

R

S

T

U

V

W

X

Y

Z

1. Obiekt zabytkowy

K O S C I O Ł p.w. św.św. Piotra i Pawła

2. Miejscowość

B O G A T Y N I A

3. Wiek  
XVIII

4. Styl

5. Kubatura m³

6. Powierzchnia w m²  
a) zabytkowa: b) użytkowa: 430,4

20. Przynależność administracyjna

a) województwo Wrocławskie

b) powiat Zgorzelec

c) gmina Bogatynia

7. Materiał  
budowlany

Przed zniszczeniem

Po odbudowie

11. Ilość budynków 1

14. Grunty należące do zabytku: ha

a) ściany

kamień  
cegła

12. Ilość kondygnacji

a) ogrody stylowe

21. Stacja

Nazwa stacji

Odległość  
od stacji  
w km

b) sklepienia

-

13. Użytkowanie wnętrza  
według ilości:

b) sady i grunty uprawne

a) kolejowa

Bogatynia

c) stropy

drewno

a) izb mieszkalnych

c) lasy

b) autobusowa

Bogatynia

d) wiązania  
dachu

drewno

b) innych pomieszczeń

d) wody

22. Właściciel i jego adres

Skarb Państwa

e) krycie dachu

dachówka

c) piwnic

e) inne

8. Wyposażenie architektoniczne

portal z 1619 r. dwupiętrowe  
drewniane empory, portalez  
datą 1823 i 1825, nad portalem  
tablica kam. Anno 1300

15. Przeznaczenie pierwotne budynku

kościół

23. Użytkownik i jego adres

nieużytkowany

16. Użytkowanie w latach ubiegłych

kościół

17. Użytkowanie obecne

nieużytkowany

18. Nadaje się do użycia na

24. Inwestor i jego adres

9. Autorzy i data budowy i przebudowy

19. Data, rodzaj i stopień zniszczeń i odbudowy

Data

O P I S

Zniszczenia  
%Odbu-  
dowa  
%

VIII.1939 r.

XI.1939 r.

XII.1945 r.

VIII.1959

48%

XI.1966

Obiekt spalony w 1965 r. Prowadzone  
prace zabezpieczające

25. Rejestr zabytku Nr

1891  
rok 1967

miejsce przechowywania

26. Nazwa księgi hipotecznej

27. Nr hipo-  
teczny

10. Udostępnienie

dostępny

28. Akta

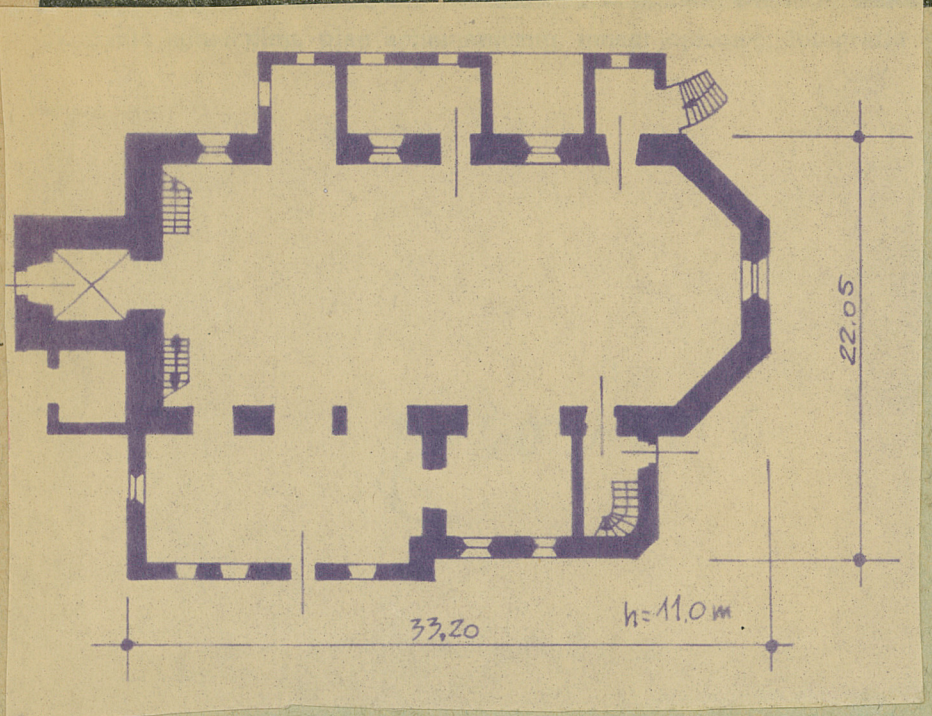
WKZ

29. Fotografie

WKZ

30. Inwentaryzacja pomiarowa





Rzeczywiste

34. Inspekcje

36. Wypełnił dnia

37. Sprawdził dnia

X. 61. *Wolski*