

1. Obiekt

KAMIENICA

2. Czas powstania

XV, XVIII, XIX, XXw.

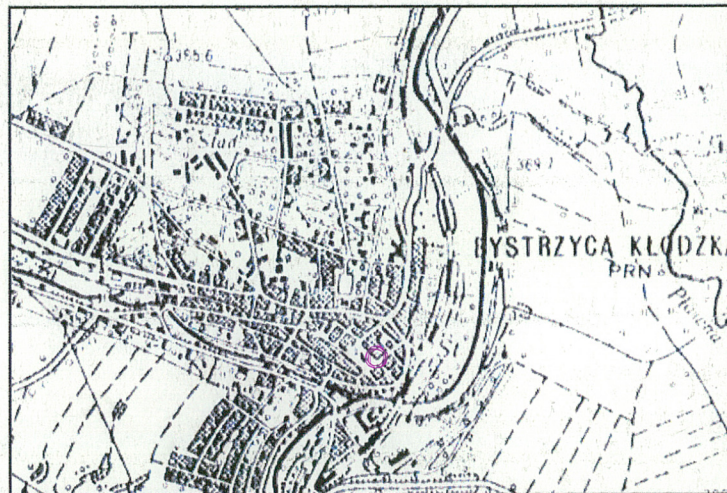
3. Miejscowość

BYSTRZYCA KŁODZKA

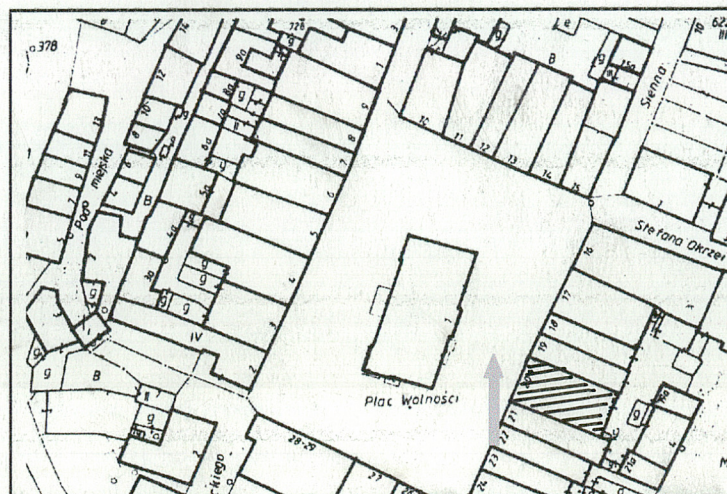
11. Zdjęcia, rzut, przekrój, sytuacja, orientacja



1. Elewacja frontowa



2. Orientacja skala 1: 25 000



4. Sytuacja skala 1: 2 000



3. Mapa topograf. z 1884r. uzup. 1939 i 1940r. skala 1: 25 000

4. Adres

pl. Wolności 20
57-500 Bystrzyca Kłodzka
dz. nr 651, obr. 2 Centrum

Nr hipoteczny

5. Przynależność administracyjna

województwo: dolnośląskie
gmina: Bystrzyca Kłodzka
powiat: Kłodzko

6. Poprzednie nazwy miejscowości

Hawilsw, Habiłsw, Hawelsw,
Havelsverd, Habelschwerdt

7. Przynależność administracyjna przed 1 I 1999

województwo wałbrzyskie
gmina Bystrzyca Kłodzka

8. Właściciel i jego adres

Urząd Miasta i Gminy

9. Użytkownik i jego adres

J. w. oraz najemcy lokali

10. Rejestr zabytków

Nr 1095 / 100 data 13.04.1985 r.

HISTORIA

Wzniesiona w średniowieczu, odbudowana i przebudowana w XVI-XVII w, następnie w XIX i pocz. XX w. Najstarszą częścią budynku są sklepione kolebką pomieszczenia piwniczne wykonane z kamienia łamanego na zaprawie wapiennej i glinianej, pochodzące z okresu późnośredniowiecznego. Układ przestrzenny piwnic nie odpowiada obrysowi ścian konstrukcyjnych budynku. W 1514 r. założono wodociąg miejski, w 1556 r. wymurowano studnię w Rynku oraz przystąpiono do jego brukowania. W 1561 r. zorganizowano w mieście cech murarzy i kamieniarzy, z 1568 r. pochodzi pierwsza wzmianka o cegielni miejskiej. W tym czasie, w obrębie murów miejskich liczone 108 posiadaczy domów, w 50 lat później, przed wojną 30-letnią – 118 domów. Od 1570 r. zaczęto murować domy w Rynku i usuwać podcienia. W II poł. XVI i pocz. XVII w. Rynek obudowano kamienicami renesansowymi. Z tego okresu zachowała się sklepiona sień kamienicy i klatka schodowa. W 1646 r. pożar, wzniecony przez wojska szwedzkie, zniszczył zachodnią i północną część zabudowy miasta. W 1800 r. spaliło się całe miasto właściwe (118 domów), a w 1823 r. – miasto ponownie strawił pożar, który zniszczył prawie wszystkie budynki w obrębie murów miejskich. Sylwetę miasta z I poł. XVIII w. obrazuje rysunek Wernhera z r. 1739, obejmujący miasto właściwe oraz fragmenty przedmieść. Zabudowa w obrębie murów obronnych zgrupowana jest w 8 zasadniczych kwartałów, rozłożonych wokół placu rynkowego i przylegających doń murów. W miejscu obecnego – znajduje się budynek wydłużony w-głęb działki, ustawiony względem rynku szczytowo, o stromym dachu. Przebudowany zapewne po pożarach w XIX w. obecnie kalenicowy. W XX w. Przebudowano wnętrza (wprowadzając wtórne podziały) oraz dokonano adaptacji części poddasza na mieszkanie.

SYTUACJA

Kamienica usytuowana jest w centrum historycznym miasta, we wschodniej pierzei rynkowej, w zabudowie zwartej, fasadą zwrócona do Placu Wolności, pomiędzy budynkami numer 19 od północy i 21 od południa, z którymi ma wspólne ściany szczytowe. Kalenicowa. Zajmuje wydłużoną parcelę. Z tyłu budynku znajduje się niewielkie podwórze, zamknięte od wschodu tylną ścianą budynku numer 4 przy Małym Rynku.

MATERIAŁ, KONSTRUKCJA, TECHNIKA

Ściany – murowane z kamienia łamanego (piwnice) na zaprawie glinianej, parter z kamienia i cegły ceramicznej pełnej na zaprawie wapiennej, wyżej z cegły pełnej, palonej, obustronnie tynkowane.

Sklepienia i stropy – piwnice dwupoziomowe, komory i korytarze nakryte kamiennymi kolebkami (grub. ok. 40 cm). W sieni sklepienie ceglano-krzyżowe, z wyciągniętymi szwami. Klatka schodowa „z duszą” nakryta jest ceglano-kolebką. W pomieszczeniu frontowym, usługowym – strop drewniany z podsufitką, otynkowany. Strop I piętra – drewniany, belkowy ze ślepym pułapem otynkowany.

Więźba dachowa – drewniana, krokwiowo – płatwiowa ze ścianami stolcowymi

Dach – dwuspadowy, wysoki, pokryty podwójnie dachówką ceramiczną karpówką ułożoną na łątach.

Posadzki, podłogi – w piwnicach wylewki betonowe (współcz.), w sieni resztki posadzki ceramicznej, wylewka betonowa, częściowo płytki lastrikowe oraz płyty kamienne. W pomieszczeniach frontowych (usługowych) – wykładziny współczesne (PCV). W pomieszczeniach mieszkalnych podłogi z desek nakryte wykładzinami, panele bądź płytki ceramiczne. Na korytarzu I piętra i na strychu podłogi z desek.

Schody – z sieni do piwnicy (wejście pod klatką schodową) – jednobiegowe, kamienne, między poziomami piwnic – betonowe, proste, (przebudowane), oraz kamienne. Klatka schodowa „z duszą” sklepiona, schody drewniane, zabiegowe, schody na strych – drewniane, jednobiegowe, w drewnianej obudowie.

14. Kubatura	15. Powierzchnia użytkowa	16. Przeznaczenie pierwotne kamienica	17. Użytkowanie obecne kamienica
18. Prace budowlane i konserwatorskie, ich przebieg i dokumentacja 1993 rok – remont fasady,		19. Stan zachowania (fundamenty, ściany zewnętrzne, ściany wewnętrzne, sklepienia, stropy, konstrukcja dachu, wyposażenie i instalacje) ugięta więźba, zniszczone pokrycie (porośnięte mchem) kominy wymagają natychmiastowego przemurowania. Bardzo zniszczona elewacja tylna. ..	
		20. Najpilniejsze postulaty konserwatorskie Przeprowadzić badania architektoniczne budynku.	

21. Akta archiwalne (rodzaj akt, numer i miejsce przechowywania)

1. Inwentaryzacja architektoniczno – budowlana z 1989 r, oprac. Woj. Biuro Planowania Przestrzennego – Kłodzko, tech. I. Sałkiewicz – w archiwum ZGK w Bystrzycy Kł.
2. Studium historyczno – urbanistyczne miasta Bystrzycy Kł. oprac. M. Rochowicz, P.P.PKZ Wrocław, 1979, mps w Archiwum SOZ –Delegatura w Wałbrzychu
3. Wytyczne konserwatorskie do planu zagospodarowania przestrzennego Bystrzycy Kł. Wrocław 1994, oprac. ROSIOŚK we Wrocławiu (G.Grajewski. A. Ornatek, D. Wiśniewska)
4. Dokumentacja archiwalna akt budowlanych miasta z ok. 1900 – 1940 – w Urzędzie Miasta i Gminy w Bystrzycy Kłodzkiej

22. Bibliografia

1. F. Volkmer, Geschichte der Stadt Habelschwerdt in der Grafschaft Glatz.....Habelschwerdt 1897, s. 174 – 176.
2. W. Scheuer, Habelschwerdter Geschichts – Kalender, Habelschwerdt 1934, s. 38

23. Źródła ikonograficzne i fotografie (rodzaj, miejsce przechowywania, sygnatury)

1. Widok Bystrzycy z lotu ptaka – rysunek F.B. Wernhera z 1739 r. w : A. Pompejus, Album der Grafschaft Glatz w zbiorach Muzeum Filumenistycznego w Bystrzycy Kłodzkiej.
2. Pocztówki z widokami kamienic przy Rynku, z l. 1900 – 1930, w zbiorach Muzeum
3. Filumenistycznego w Bystrzycy Kłodzkiej

24. Uwagi różne

25. Opracował

tekst

Eugeniusz Jakubaszek, Romuald Marcinkiewicz X 2000r.

plany, rysunki

Romuald Marcinkiewicz

fotografie

Marcinkiewicz

miejsce przechowywania negatywów — SOZ Wałbrzych

KARTA PO WYPEŁNIENIU PODLEGA OCHRONIE NA PODSTAWIE PRZEPISÓW PRAWA AUTORSKIEGO

26. Adnotacje o inspekcjach, informacje o zmianach (daty, imiona i nazwiska wypełniających)

27. Załączniki

Wkładki do kart ewidencyjnych — szt. 2

1. Miejscowość, gmina, województwo BYSTRZYCA KŁODZKA gm. Bystrzyca Kłodzka woj. dolnośląskie	2. Obiekt (nazwa jak w karcie) KAMIENICA PL WOLNOŚCI 20	3. Zawartość wkładki (nazwa obiektu lub materiału uzupełniającego) c d.
--	--	--

c.d. rubryki nr 13, materiał ,technika, konstrukcja

Schody

Prowadzące do piwnicy (wejście pod klatką schodową) – jednobiegowe, kamienne, wewnętrzne – łączące korytarze i komory podziemi – kamienne, bardzo zniszczone, niektóre betonowe (współczesne), także ceglane. Główna klatka schodowa „z duszą”, sklepiona kolebką, schody drewniane, zabiegowe, prowadzące na strych - jednobiegowe, w drewnianej obudowie.

RZUT

Budynek założony na planie wydłużonego w osi wsch. – zach. prostokąta, dwutraktowy. Trakt północny nieco szerszy, mieszczący klatkę schodową. Liczy cztery pomieszczenia, z których frontowe i tylne, z wejściem z sieni, podzielone ścianami działowymi. Środkowe, za klatką schodową, sklepione kolebką z lunetami. W trakcie południowym sień przelotowa, nakryta sklepieniami krzyżowymi, z wyjściem w elewacji tylnej. Obecnie na całej długości wygrodzona wtórnie ścianami działowymi, z wejściami do poszczególnych pomieszczeń.

BRYŁA

Zwarta, jednorodna. Budynek częściowo podpiwniczony, dwukondygnacyjny, kryty wysokim, stromym, dwuspadowym dachem, z niewielkimi, prostokątnymi otworami wentylacyjnymi.

Elewacje

Fasada – zachodnia – dwukondygnacyjna, w parterze czteroosiowa, wyżej pięcioosiowa. Zwieńczona pasowym, profilowanym gzymsem okapowym. Cokół licowany nieregularnymi płytami granitowymi, z otworem wentylacyjno – zsypowym piwnicy.

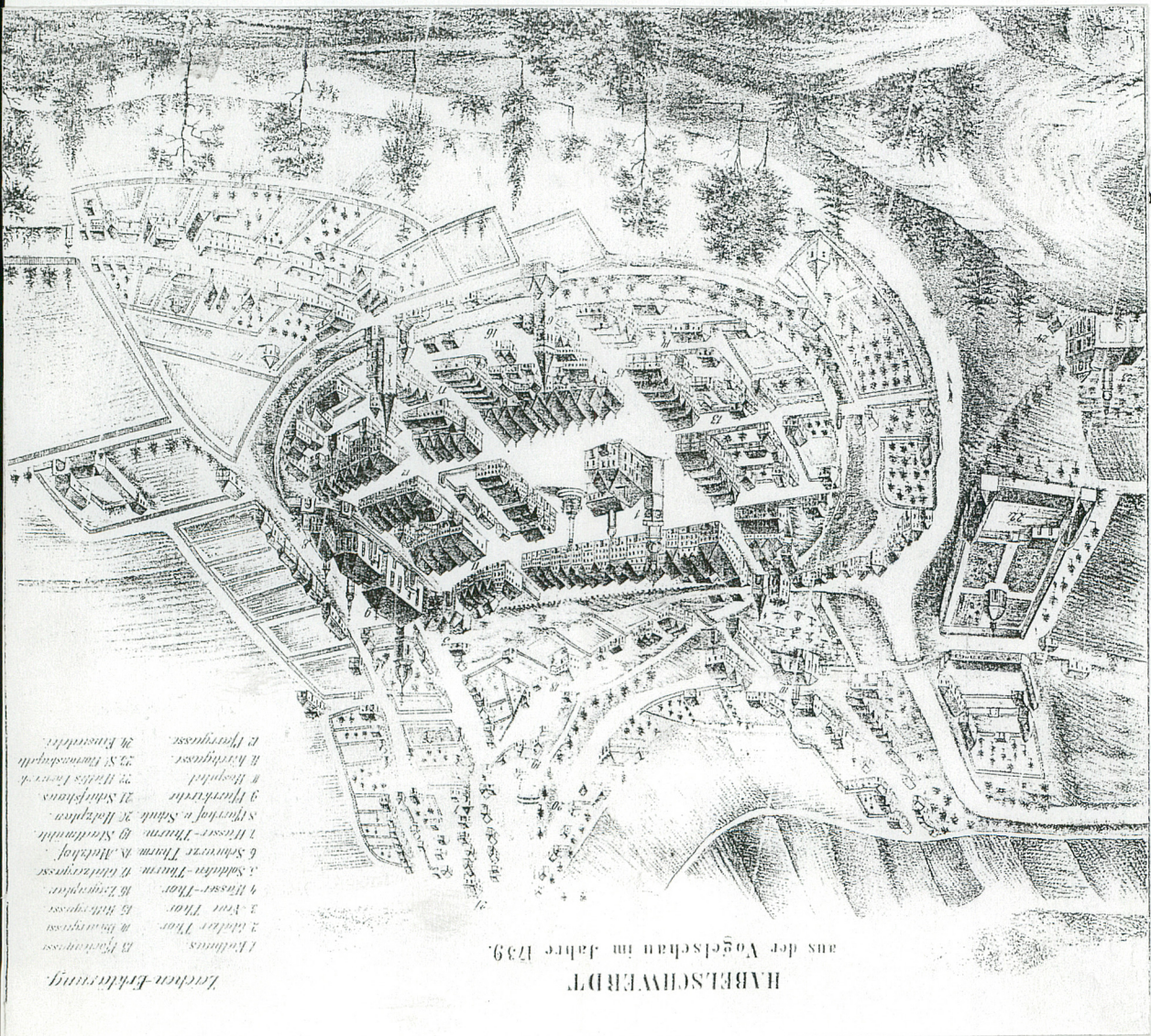
W parterze dwie prostokątne witryny (współczesne) oraz dwa otwory wejściowe. Wszystkie otwory obramowane płaskimi opaskami w tynku. Okna z parapetami zewnętrznymi z cegły klinkierowej (współczesne). Wejście do sieni podkreślone prostym, piaskowcowym portalem, zamkniętym pełnym łukiem. Elewacja tylna – wschodnia – dwukondygnacyjna, pięcioosiowa, pozbawiona dekoracji. W parterze prostokątny otwór wyjściowy z sieni (zmniejszony przez przemurowania). Okna parteru okratowane, w osi południowej –jedno nieco szersze, za nim, w osi skrajnej dobudowana komórka.

Wnętrze

Układ przestrzenny piwnic nieregularny, nie odpowiada obrysowi ścian konstrukcyjnych. Dwukondygnacyjne piwnice składają się z 4 różnej wielkości komór, połączonych korytarzami oraz licznych schodów, łączących pomieszczenia położone na różnych poziomach, dostępne z sieni. Na sklepieniu sieni tynkowa dekoracja „drutowa”, podkreślająca szwy sklepienia i dzieląca wysklepki. Pozostałe wnętrza bezstylowe.

Wyposażenie – brak

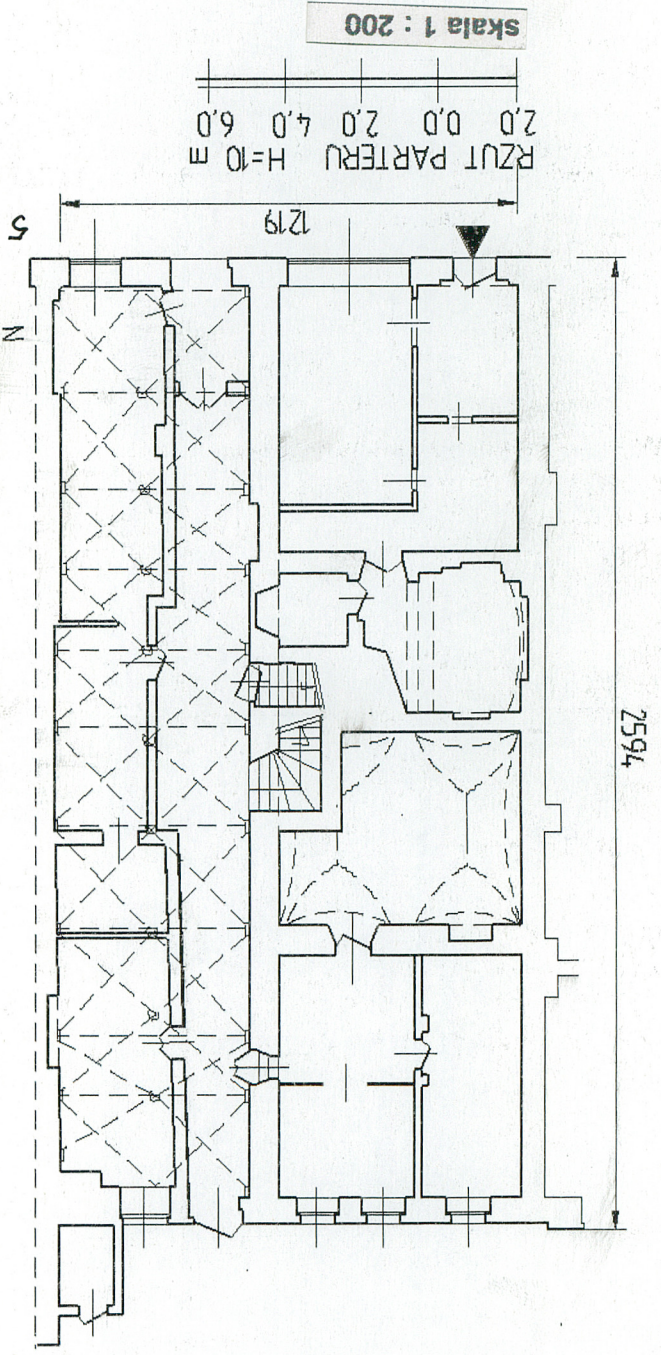
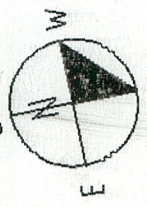
Instalacje: wodno – kanalizacyjna, elektryczna, gazowa, telefoniczna, ogrzewanie piecowe



HABELSCHWERDT
aus der Vogelschau im Jahre 1739.

Zeichen-Erklärung.

- 1. Kärntner Thor. 10. Hauptgasse.
- 2. Neuer Thor. 11. Hauptgasse.
- 3. Vron Thor. 12. Hauptgasse.
- 4. Kaiser-Thor. 13. Hauptgasse.
- 5. Salzkammer-Thurm. 14. Hauptgasse.
- 6. Salzkammer-Thurm. 15. Hauptgasse.
- 7. Kaiser-Thurm. 16. Hauptgasse.
- 8. Hofhof u. Stall. 17. Hauptgasse.
- 9. Hofhof. 18. Hauptgasse.
- 10. Hofhof. 19. Hauptgasse.
- 11. Hofhof. 20. Hauptgasse.
- 12. Hofhof. 21. Hauptgasse.
- 13. Hofhof. 22. Hauptgasse.
- 14. Hofhof. 23. Hauptgasse.
- 15. Hofhof. 24. Hauptgasse.
- 16. Hofhof. 25. Hauptgasse.
- 17. Hofhof. 26. Hauptgasse.
- 18. Hofhof. 27. Hauptgasse.
- 19. Hofhof. 28. Hauptgasse.
- 20. Hofhof. 29. Hauptgasse.
- 21. Hofhof. 30. Hauptgasse.
- 22. Hofhof. 31. Hauptgasse.
- 23. Hofhof. 32. Hauptgasse.
- 24. Hofhof. 33. Hauptgasse.
- 25. Hofhof. 34. Hauptgasse.
- 26. Hofhof. 35. Hauptgasse.
- 27. Hofhof. 36. Hauptgasse.
- 28. Hofhof. 37. Hauptgasse.
- 29. Hofhof. 38. Hauptgasse.
- 30. Hofhof. 39. Hauptgasse.
- 31. Hofhof. 40. Hauptgasse.
- 32. Hofhof. 41. Hauptgasse.
- 33. Hofhof. 42. Hauptgasse.
- 34. Hofhof. 43. Hauptgasse.
- 35. Hofhof. 44. Hauptgasse.
- 36. Hofhof. 45. Hauptgasse.
- 37. Hofhof. 46. Hauptgasse.
- 38. Hofhof. 47. Hauptgasse.
- 39. Hofhof. 48. Hauptgasse.
- 40. Hofhof. 49. Hauptgasse.
- 41. Hofhof. 50. Hauptgasse.
- 42. Hofhof. 51. Hauptgasse.
- 43. Hofhof. 52. Hauptgasse.
- 44. Hofhof. 53. Hauptgasse.
- 45. Hofhof. 54. Hauptgasse.
- 46. Hofhof. 55. Hauptgasse.
- 47. Hofhof. 56. Hauptgasse.
- 48. Hofhof. 57. Hauptgasse.
- 49. Hofhof. 58. Hauptgasse.
- 50. Hofhof. 59. Hauptgasse.
- 51. Hofhof. 60. Hauptgasse.
- 52. Hofhof. 61. Hauptgasse.
- 53. Hofhof. 62. Hauptgasse.
- 54. Hofhof. 63. Hauptgasse.
- 55. Hofhof. 64. Hauptgasse.
- 56. Hofhof. 65. Hauptgasse.
- 57. Hofhof. 66. Hauptgasse.
- 58. Hofhof. 67. Hauptgasse.
- 59. Hofhof. 68. Hauptgasse.
- 60. Hofhof. 69. Hauptgasse.
- 61. Hofhof. 70. Hauptgasse.
- 62. Hofhof. 71. Hauptgasse.
- 63. Hofhof. 72. Hauptgasse.
- 64. Hofhof. 73. Hauptgasse.
- 65. Hofhof. 74. Hauptgasse.
- 66. Hofhof. 75. Hauptgasse.
- 67. Hofhof. 76. Hauptgasse.
- 68. Hofhof. 77. Hauptgasse.
- 69. Hofhof. 78. Hauptgasse.
- 70. Hofhof. 79. Hauptgasse.
- 71. Hofhof. 80. Hauptgasse.
- 72. Hofhof. 81. Hauptgasse.
- 73. Hofhof. 82. Hauptgasse.
- 74. Hofhof. 83. Hauptgasse.
- 75. Hofhof. 84. Hauptgasse.
- 76. Hofhof. 85. Hauptgasse.
- 77. Hofhof. 86. Hauptgasse.
- 78. Hofhof. 87. Hauptgasse.
- 79. Hofhof. 88. Hauptgasse.
- 80. Hofhof. 89. Hauptgasse.
- 81. Hofhof. 90. Hauptgasse.
- 82. Hofhof. 91. Hauptgasse.
- 83. Hofhof. 92. Hauptgasse.
- 84. Hofhof. 93. Hauptgasse.
- 85. Hofhof. 94. Hauptgasse.
- 86. Hofhof. 95. Hauptgasse.
- 87. Hofhof. 96. Hauptgasse.
- 88. Hofhof. 97. Hauptgasse.
- 89. Hofhof. 98. Hauptgasse.
- 90. Hofhof. 99. Hauptgasse.
- 91. Hofhof. 100. Hauptgasse.



1. Miejscowość, gmina, województwo

BYSTRZYCA KŁODZKA

gm. Bystrzyca Kłodzka

woj. dolnośląskie

2. Obiekt (nazwa jak w karcie)

KAMIENICA
PL WOLNOŚCI 20

3. Zawartość wkładki (nazwa obiektu lub materiału uzupełniającego)

c d

Spis planów, fotografii

5. Rzut parteru
6. Widok Bystrzycy z lotu ptaka (rysunek)
7. Elewacja tylna – parter, 1 piętro
8. Elewacja tylna – 2 piętro
9. Elewacja tylna, od strony bud. nr 21
10. Portal wejściowy
11. Okno 1 piętra
12. Fragment sklepienia sieni
13. Sień – sklepienia, drzwi



9



7



8



10



11



12



13