

Nr

A

B

C

D

E

F

G

H

I

J

K

L

M

N

O

P

R

S

T

U

V

WOLNOŚLASKIE

1. Obiekt zabytkowy

DOM MIESZKALNY Rynek Nr.17 pl. Wolność

2. Miejscowość

BYSTRZYCA

wasto

Kł.

1138

3. Wiek
XVII-XIX4. Styl
el. renesansu5. Kubatura m³

3750

6. Powierzchnia w m²

a) zabytkowa:

b) użytkowa:

340

7. Materiał
budowlany

Przed zniszczeniem

Po odbudowie

a) ściany

kamień
cegła

b) sklepienia

cegła

c) stropy

drewno

d) wiązania
dachu

drewno

e) krycie dachu

dachówka

11. Ilość budynków

1

12. Ilość kondygnacji

3

13. Użytkowanie wnętrza
według ilości:a) izb mieszkalnych
ok. 20b) innych pomieszczeń
ok. 8

c) piwnic

podpiwn.

14. Grunty należące do zabytku:

ha

a) ogrody stylowe

b) sady i grunty uprawne

c) lasy

d) wody

e) inne

20. Przynależność administracyjna

a) województwo Wrocławskie

b) powiat Bystrzyca

c) gmina

21. Stacja

Nazwa stacji

Odległość
od stacji
w km

a) kolejowa

Bystrzyca

b) autobusowa

Bystrzyca

22. Właściciel i jego adres

M Z B M - Bystrzyca

8. Wyposażenie architektoniczne

renesansowe obramienia okien
portal kamienny z XVIII w.

15. Przeznaczenie pierwotne budynku

bud. mieszkalny

16. Użytkowanie w latach ubiegłych

bud. mieszkalny

17. Użytkowanie obecne

mieszkania i sklep

18. Nadaje się do użycia na

9. Autorzy i data budowy i przebudowy

Zbudowany w 1620 r.

przebudowany w XIX w.

19. Data, rodzaj i stopień zniszczeń i odbudowy

Data

O P I S

Zniszczenia
%Odbu-
dowa
%

VIII.1939 r.

nie zniszczony

XI.1939 r.

nie zniszczony

XII.1945 r.

nie zniszczony

IV.1969

stan średni

25. Rejestr zabytku Nr. 539/1964

rok 22.XII.1971

miejsce przechowywania

26. Nazwa księgi hipotecznej

27. Nr hipoteczny

28. Akta

29. Fotografie

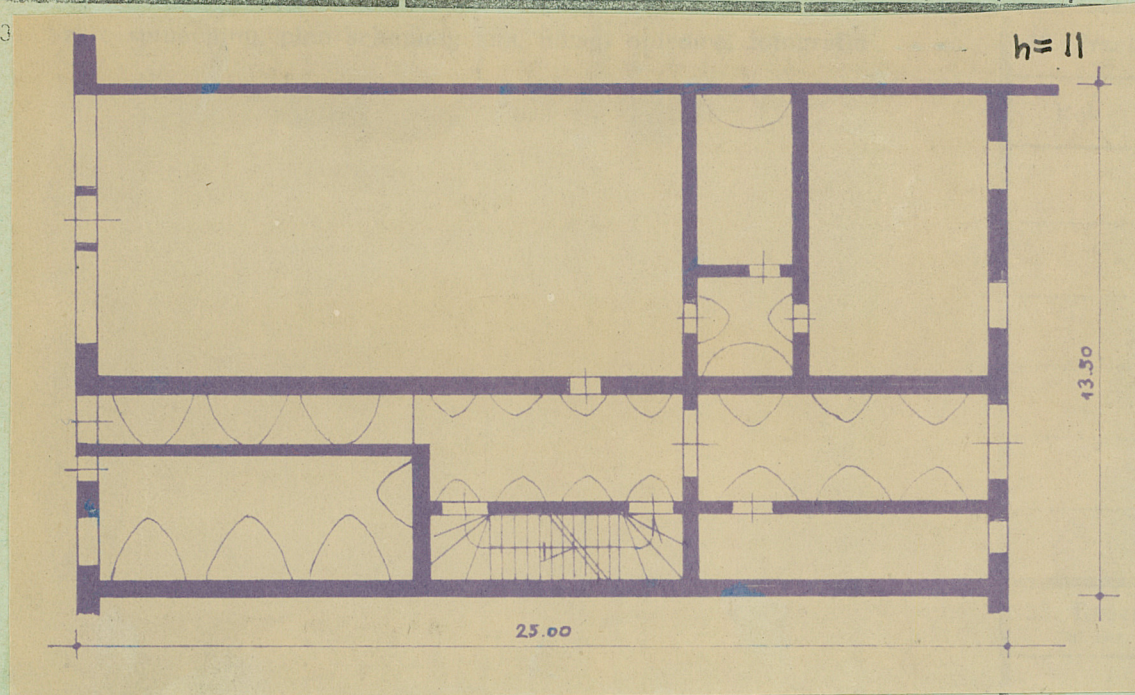
30. Inwentaryzacja pomiarowa

10. Udostępnienie

dostępny

Z Y X W V U T S R P O N M L K J I H G F E D C B A Nr

3



36. Wypełnił dnia

37. Sprawdził dnia

V. 68 *At. Buchman*