

A B C D E F G H I J K L L M N O P R S T U V W X Y Z

Nr **DOLNOŚLĄSKIE**
263

1. Obiekt
BUDYNEK HALI PRODUKCYJNEJ - TRZEPALNIA I MIESZALNIA BAWELNY

2. Czas powstania
ok. 1890 r.

3. Miejscowość
B I E L A W A

4. Adres **ul. Waryńskiego 25**
Zakład Nr 5

nr hipoteczny

5. Przynależność administracyjna
województwo **wałbrzyskie**
gmina **miasto**

6. Poprzednie nazwy miejscowości
Langenbielau

7. Przynależność administracyjna
przed 1 VI 1975
województwo **wrocławskie**
powiat **Dzierżoniów**

8. Właściciel i jego adres
Zakłady Bawełniane "BIELTEX" S.A
ul. Wolności 22)24
58-260 B i e l a w a

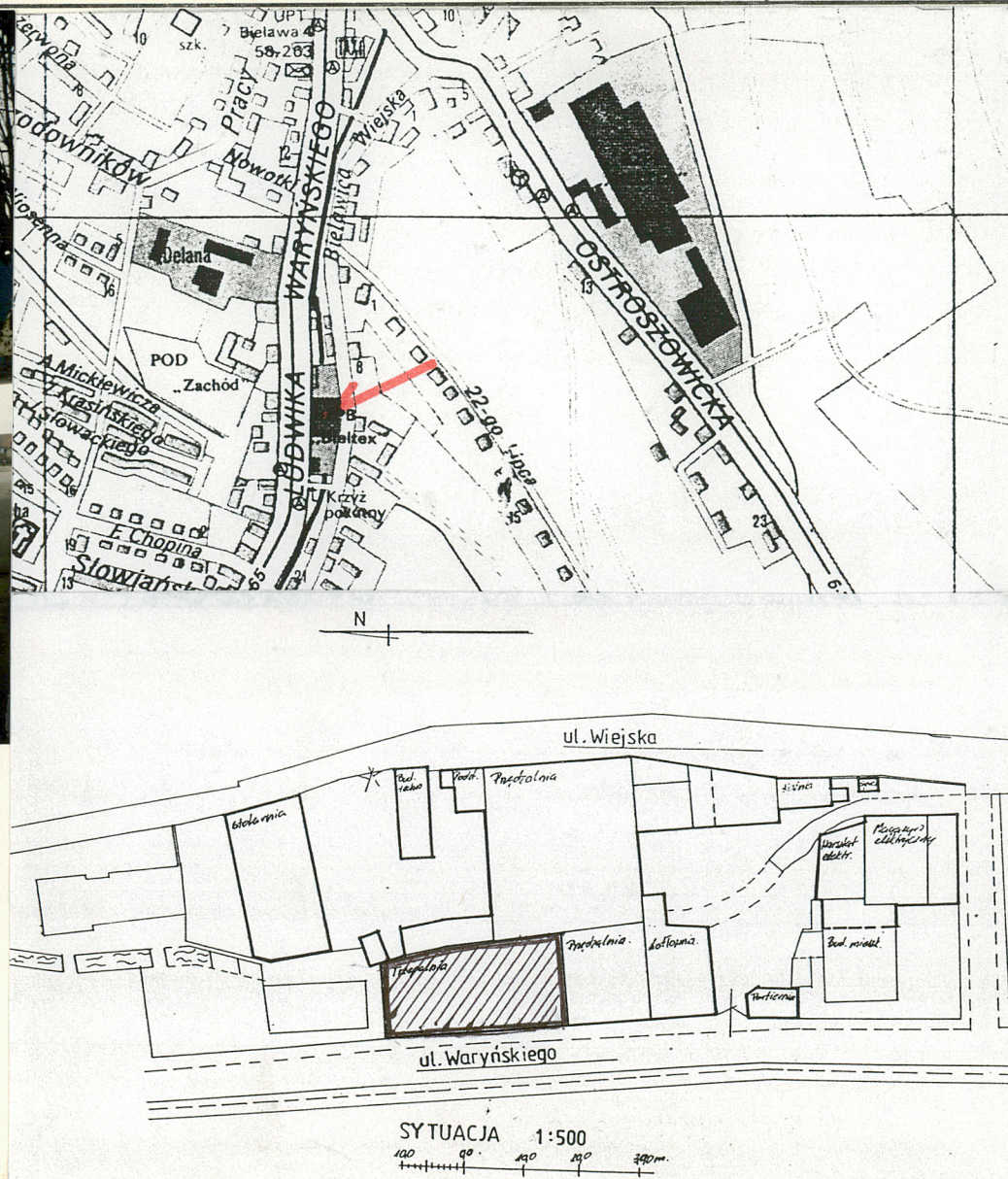
9. Użytkownik i jego adres
j.w

10. Rejestr zabytków

Nr **1599** data **31.12.1997**



1.elewacja frontowa
2.orientacja-sk.1:6000



SYTUACJA

Kompleks przemysłowy fabryki zlokalizowany jest w pld. części miasta, przy ul. Waryńskiego (szosa Bielawa-Nowa Ruda), na wydłużonej, prostokątnej działce. Cały teren ogrodzony jest murem ceglany, tynkowanym, częściowo siatką stalową na ceglany cokole i ażurowymi, betonowymi płytami. Działka od wsch. przylega do ul. Wiejskiej, od pñ. i pld. sąsiaduje z zabudową mieszkaniową miasta. Budynek trzepalni z mieszalnią bawełny usytuowany jest w zach. części działki, wzdłuż ul. Waryńskiego, od pld. zwarty z budynkiem przędzalni II, od wsch.- z budynkiem przędzalni I.

MATERIAŁ, KONSTRUKCJA, TECHNIKA

Ściany - konstrukcyjne - murowane z cegły pełnej, grubości 56 cm, układ konstrukcyjny poprzeczny. Zaprawa cem.-wap., elewacje licowane cegłą, spoinowane.

Stropy - ceramiczne, odcinkowe typu Kleina, wsparte na słupach żeliwnych w trzepalni, w mieszalni bawełny częściowo słupy żeliwne obmurowane cegłą, - w części oparte na ścianach działowych.

Wieżba dachowa - drewniana.

Dach - jednospadowy, kryty dwukrotnie papą, na deskowaniu.

Posadzki - betonowe

Okna - pojedyncze, ramy metalowe typu przemysłowego, wielokwaterowe, w części otwierane.

Drzwi - wewnętrzne - drewniane i metalowe, jedno- i dwuskrzydłowe

RZUT

Budynek założony na nieregularnym, zbliżonym do trapezu, planie, z prostokątnym pomieszczeniem wieży kurzowej w narożniku pld.-wsch. Wzdłuż ul. Waryńskiego zlicowany z budynkiem tkalni, do tylnej, załamanej ściany dobudowana współczesna wiata.

Fabrykę zbudowano w l.30-tych XIX w. dla bielawskiego fabrykanta Hiberta. Autor projektu i wykonawca - nieznany. Podczas powstania tkaczy w 1844 r. zniszczona wraz z innymi zakładami produkcyjnymi miasta. W końcu XIX w. rozbudowana jako filia głuszyckiej firmy Mayer-Kaufmann. Z tego okresu pochodzą budynki przy ul. Waryńskiego. W l.20-tych XX w. zakład rozbudowany (m.in. o budynek nowej przędzalni i wieżę ciśnień). Po II wojnie św. włączony w skład Bielawskich Zakładów Przemysłu Bawełnianego im. Dąbrowszczaków "BIELTEX", od 1995 r.- Zakłady Bawełniane "BIELTEX" Spółka Akcyjna.

Budynek trzepalni z mieszalnią bawełny, będący elementem kompleksu produkcyjnego, utrzymał pierwotny program użytkowy. Jego architektura charakteryzuje się zwartą, rytmiczną bryłą o ceglanych elewacjach, ze skromnym, historyzującym detałem.

<p>14. Kubatura</p> <p>3.257, 0 m³</p>	<p>15. Powierzchnia użytkowa</p> <p>388,0 m²</p>	<p>16. Przeznaczenie pierwotne</p> <p>Trzepalnia</p>	<p>17. Użytkowanie obecne</p> <p>Trzepalnia, mieszalnia bawełny</p>
<p>18. Prace budowlane i konserwatorskie, ich przebieg i dokumentacja</p> <p>1987 r.- remont elewacji od ul. Waryńskiego</p> <p>1989 r.- wymiana pokrycia dachu, rynien i rur spustowych.</p>		<p>19. Stan zachowania (fundamenty, ściany zewnętrzne, ściany wewnętrzne, sklepienia, stropy, konstrukcje dachowe, pokrycie dachu, wyposażenie i instalacje)</p> <p>Stan zachowania dobry.</p>	
		<p>20. Najpilniejsze postulaty konserwatorskie</p>	

21. Akta archiwalne (rodzaj akt, numer i miejsce przechowywania)

Inwentaryzacja arch.-budowlana -Biuro Proj.Przemysłu Lekkiego, Łódź 1973, przechowywana w dziale techn. Z.B."BIELTEX"

22. Biblioteka

Zabytki techniki w przemyśle włókienniczym województwa wałbrzyskiego -Raporty Instytutu Historii Sztuki, i Techniki Politechniki Wrocławskiej, Wrocław 1985 r, P.Gerber i J.Kęsik, mps w archiwum PSOZ-Wałbrzych

23. Źródła ikonograficzne i fotografia (rodzaj, miejsce przechowywania, sygnatury)

24. Uwagi różne

25. Opracował

tekst. Ewa Kieres-Jakubaszek

imię, nazwisko, data, podpis

Ruim

plany, rysunki

Romuald Marcinkiewicz

imię, nazwisko, data, podpis

1996

zdjęcia fotogr.

E. Kieres-Jakubaszek

imię, nazwisko, data, podpis

miejsce przechowywania negatywów

u autora

KARTA PO WYPEŁNIENIU PODLEGA OCHRONIE NA PODSTAWIE PRZEPISÓW PRAWA AUTORSKIEGO

26. Adnotacje o inspekcjach, informacje o zmianach (daty, imiona i nazwiska wypełniających)

27. Załączniki : 2

1. Miejscowość B I E L A W A ul. Waryńskiego 25	2. Obiekt (nazwa jak na karcie) TRZEPALNIA, MIESZALNIA BAW.	3. Zawartość wkładki (nazwa obiektu lub materiału uzupełniającego) c.d. opisu
--	---	---

BRYŁA

Budynek jednokondygnacyjny, prostopadłościenny, nakryty jednospadowym dachem, ukrytym za czterema trójkątnymi szczytami w fasadzie. Zlicowany z budynkiem przędzalni I, w linii zabudowy ul. Waryńskiego.

ELEWACJE

Ceglane, spoinowane, pozbawione dekoracji. Elewacja od str. ul. Waryńskiego rytmicznie podzielona lizenami na 4 osie, zwieńczona wąskim pasem kostkowego gzymsu, nad którym 4 trójkątne szczyty, obwiedzione występującym z lica - pasem schodkowego fryzu. Pośrodku każdego szczytu ostrołukowa, płytką wnąka, w której 3 prostokątne, pionowe, tynkowane płyciny, o zróżnicowanej szerokości i wysokości. W osiach po dwa prostokątne okna, zamknięte łukiem odcinkowym, z ceglanymi parapetami i nadokiennikami. W widocznym fragmencie elewacji bocznej - płytką, prostokątną wnąka, w której zamurowany otwór okienny, zamknięty łukiem odcinkowym. Pozostałe elewacje niewidoczne, obudowane.

WNĘTRZE

Wejścia do trzepalni od str. pld.-z przędzalni nr 1 i str. wsch.- przędzalni nr 2. Wydzielone ścianą prostokątne pomieszczenie trzepalni, połączone jest przejściem z mieszalnią bawełny, z której w ścianie wsch.- wyjście na podwórze fabryki. Wzdłuż tej ściany murowane zasieki, otwarte do wnętrza hali. W pomieszczeniu trzepalni, w narożniku pld.-zach. -wydzielone ściankami działowymi (wtórnice) dwa pomieszczenia warsztatowe. W trzepalni strop wsparty na 2 słupach żeliwnych (obudowanych cegłą) oraz ścianie wewnętrznej, z prześwitami. Ściany tynkowane.

WYPOSAŻENIE

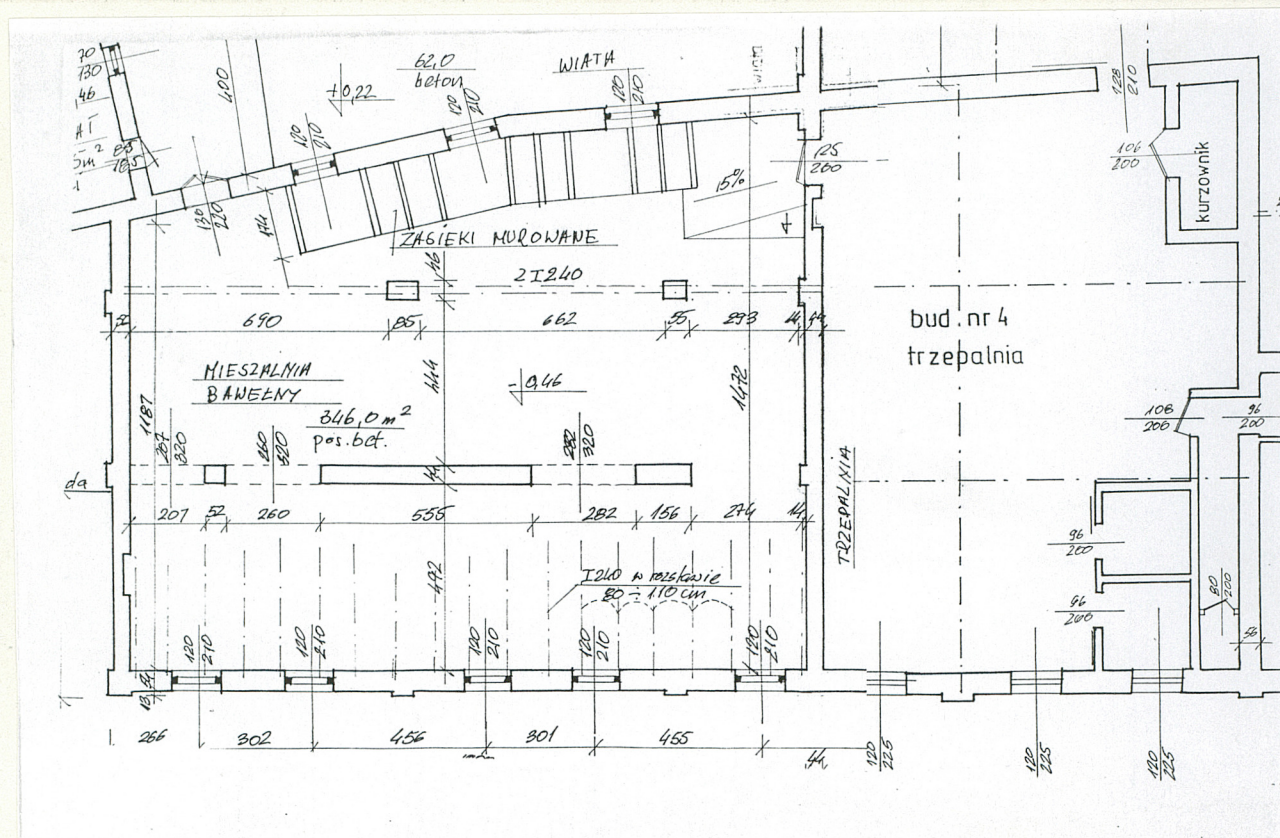
O wartościach zabytkowych nie występuje.

INSTALACJE

elektryczna, siły, centralnego ogrzewania, wod-kan., odgromowa, p.-poż.

Wkładkę założył: Ewa Kieres-Jakubaszekm XI.1996 r.
(imię, nazwisko, data)

Miejsce przechowywania negatywów: PSOZ-Wałbrzych



1. Miejscowość **B I E L A W A**
ul. Waryńskiego 25

2. Obiekt (nazwa jak w karcie)
TRZEPALNIA, MIESZALNIA BAW.

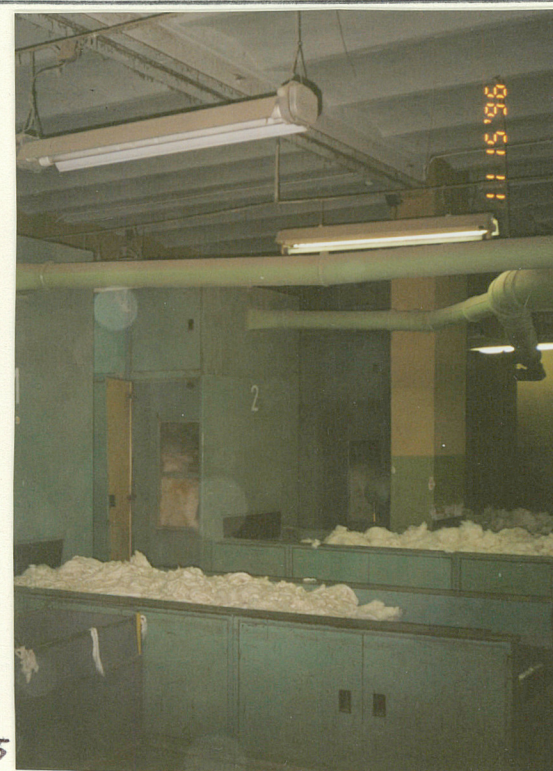
3. Zawartość wkładki (nazwa obiektu lub materiału uzupełniającego)
zdjęcia, przekrój



3



4



5

3. fragm. ściany bocznej
4. trzepalnia - wnętrze, fragm. konstrukcji
5. mieszalnia - wnętrze - fragm. stropu Kleina
6. szczyt elewacji frontowej-detale

Wkładkę założył: Ewa Kieres-Jakubaszek, XI.1996 r.
(imię, nazwisko, data)

Miejsce przechowywania negatywów:

DZG 2713-1-1-02538 16.12.83 4.500 A4



6.

DĄB NA LEPIKU
DESKI 25 mm
KŁÓWKI 10x100 1,0 m