

Nr

A B C D E F G H I J K L M N O P R S T U V W X Y Z

Wiatyński

1. Obiekt zabytkowy

DOM MIESZKALNY Rynek Nr.7

2. Miejscowość

BYSTRZYCA Kł.

miasto

3. Wiek
XVIII-XIX4. Styl
b.wyr.c ech5. Kubatura m³
20806. Powierzchnia w m²
a) zabytkowa: b) użytkowa: 2087. Materiał budowlany
Przed zniszczeniem Po odbudowie11. Ilość budynków
1

14. Grunty należące do zabytku: ha

a) ściany kamień
cegła12. Ilość kondygnacji
3

a) ogrody stylowe

b) sklepienia cegła

13. Użytkowanie wnętrza według ilości:

b) sady i grunty uprawne

c) stropy drewno

a) izb mieszkalnych

c) lasy

d) wiązania dachu drewno

b) innych pomieszczeń

d) wody

e) krycie dachu dachówka

c) piwnic

e) inne

20. Przynależność administracyjna
a) województwo Wrocławskie
b) powiat m.Bystrzyca
c) gmina

21. Stacja Nazwa stacji Odległość od stacji w km

a) kolejowa Bystrzyca

b) autobusowa Bystrzyca

22. Właściciel i jego adres

M Z B M - Bystrzyca

8. Wyposażenie architektoniczne

gzyms profilowany

15. Przeznaczenie pierwotne budynku
bud. mieszkalny16. Użytkowanie w latach ubiegłych
bud. mieszkalny17. Użytkowanie obecne
bud. mieszkalny

18. Nadaje się do użycia na

19. Data, rodzaj i stopień zniszczeń i odbudowy

9. Autorzy i data budowy i przebudowy
Zbudowany w pocz.XVIII w.
przebudowany w XIX w.

Data	O P I S	Zniszczenia %	Odbudowa %
VIII.1939 r.	nie zniszczony		
XI.1939 r.	nie zniszczony		
XII.1945 r.	nie zniszczony		
1959	nie zniszczony		
IV.1969	stan dość dobry		

25. Rejestr zabytku Nr 1322
rok 3.VIII.1965 miejsce przechowywania

26. Nazwa księgi hipotecznej 27. Nr hipoteczny

28. Akta

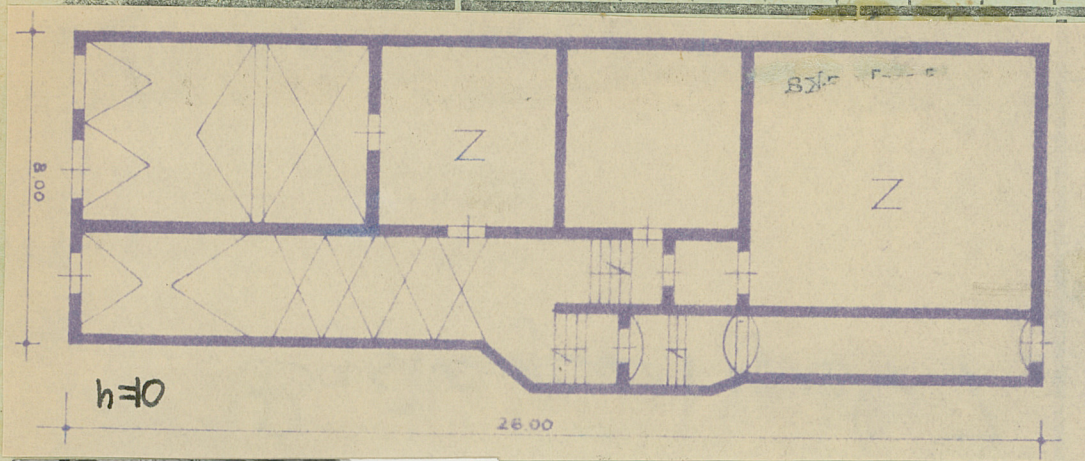
29. Fotografie WKZ

30. Inwentaryzacja pomiarowa

brak

10. Udostępnienie
dostępny

Z Y X W V U T S R P O N M L K J I H G F E D C B A Nr



2. Przebieg prac konserwatorskich

Rok	Wyszczególnienie prac	K o s z t tys. zł

33. Koszty w tys. zł	Przewidywane	Rzeczywiste	34. Inspekcje

35. Uwagi różne

36. Wypełnił dnia

37. Sprawdził dnia

N. 03 *[Signature]*