

Nr

A

B

C

D

E

F

G

H

I

J

K

L

M

N

O

P

R

S

T

U

V

W

X

Y

Z

222

1. Obiekt zabytkowy

D W Ó R ul. Mickiewicza Nr.1

2. Miejscowość

B I E L A W A

3. Wiek
XV D - XVIII - XX4. Styl renes.
barok5. Kubatura m³

13200,0

6. Powierzchnia w m²

a) zabytkowa:

b) użytkowa:

1652,0

7. Materiał
budowlanyPrzed znisz-
czeniemPo
odbudowie

a) ściany

kamień
cegła

b) sklepienia

cegła

c) stropy

cegła

d) wiązania
dachu

drewno

e) krycie dachu

dachówka

11. Ilość budynków

4

12. Ilość kondygnacji

2

13. Użytkowanie wnętrza
według ilości:

a) izb mieszkalnych

25

b) innych pomieszczeń

16

c) piwnic

3

14. Grunty należące do zabytku:

ha

a) ogrody stylowe

b) sady i grunty uprawne

c) lasy

d) wody

e) inne

20. Przynależność administracyjna

a) województwo:

Wrocławskie

b) powiat

Dzierżoniów

c) gmina

Bielawa

21. Stacja

Nazwa stacji

Odległość
od stacji
w km

a) kolejowa

Bielawa

b) autobusowa

Bielawa

22. Właściciel i jego adres

Skarb Państwa

8. Wyposażenie architektoniczne

dwa portale kamienne baroko-
we, gzyms profilowany, ślady
boniowania naroży.

15. Przeznaczenie pierwotne budynku

dwór

16. Użytkowanie w latach ubiegłych

dwór

17. Użytkowanie obecne

Państwowy Zakład Wychowawczy

18. Nadaje się do użycia na

19. Data, rodzaj i stopień zniszczeń i odbudowy

Data

O P I S

Znisz-
czenia
%Odbu-
dowa
%

VIII.1939 r.

XI.1939 r.

XII.1945 r.

obiekt nie zniszczony

X.1968

zaniedbany

25. Rejestr zabytku Nr

rok 26. VIII. 1980

20.04.1991

miejsce przechowywania

26. Nazwa księgi hipotecznej

27. Nr hipo-
teczny

28. Akta

29. Fotografie

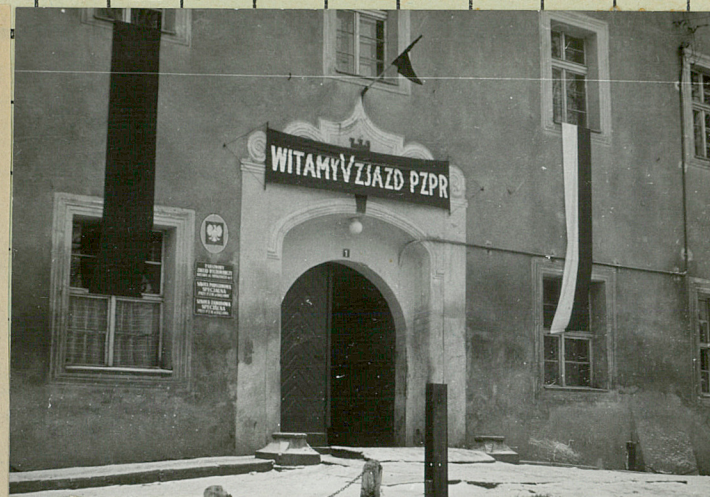
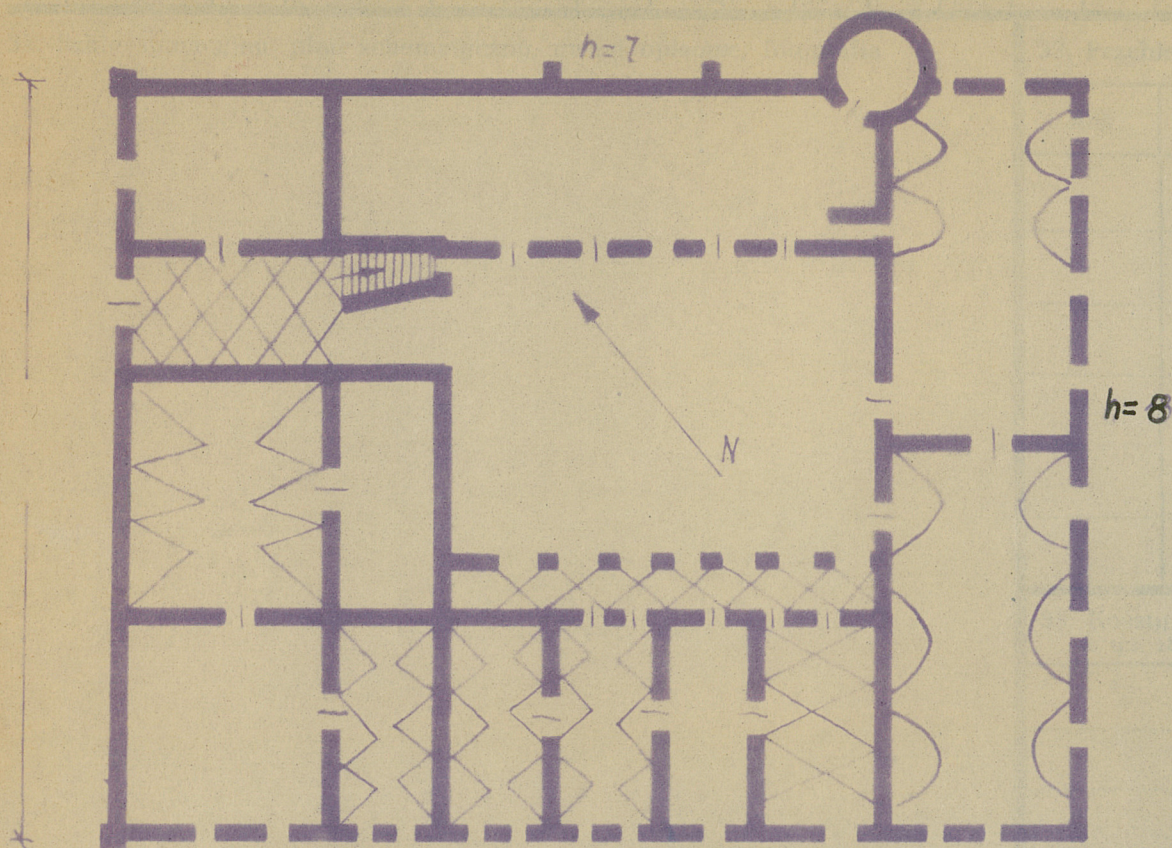
30. Inwentaryzacja pomiarowa

brak

10. Udostępnienie

dostępny

Z | Y | X | W | V | U | T | S | R | P | O | N | M | L | K | J | I | H | G | F | E | D | C | B | A | Nr



K o s z t
tys. zł



Wypełnił dnia

Sprawdził dnia

66 *Atabohuani*