

Nr

A

B

C

D

E

F

G

H

I

J

K

L

M

N

O

P

R

S

T

U

V

W

X

Y

Z

1113

DOLNOŚLĄSKIE

1. Obiekt zabytkowy

R A T U S Z

pl. Wolności

2. Miejscowość

B Y S T R Z Y C A kł.

miasto

3. Wiek
XV/XVI/XIX4. Styl
el. renesansu5. Kubatura m³

6400

6. Powierzchnia w m²

540

a) zabytkowa:

b) użytkowa:

7. Materiał
budowlany

Przed zniszczeniem

Po odbudowie

11. Ilość budynków

1

14. Grunty należące do zabytku:

ha

20. Przynależność administracyjna

a) województwo Wrocławskie

b) powiat m. Bystrzyca Kłodzka

c) gmina

a) ściany

kamień
cegła

b) sklepienia

cegła

c) stropy

drewno

d) wiązania
dachu

drewno

e) krycie dachu

dachówka

12. Ilość kondygnacji

3

13. Użytkowanie wnętrza
według ilości:

a) izb mieszkalnych

b) innych pomieszczeń
ok. 50

c) piwnic podpiwn.

a) ogrody stylowe

b) sady i grunty uprawne

c) lasy

d) wody

e) inne

21. Stacja

Nazwa stacji

Odległość
od stacji
w km

a) kolejowa

Bystrzyca

b) autobusowa

Bystrzyca

22. Właściciel i jego adres

M Z B M - Bystrzyca

8. Wyposażenie architektoniczne

na wieży dekoracja sgraffi-
towa, wyposażenie architektoni-
czne elewacji z II poł. XIX w.

15. Przeznaczenie pierwotne budynku

ratusz

16. Użytkowanie w latach ubiegłych

ratusz

17. Użytkowanie obecne

MRN biura

18. Nadaje się do użycia na

9. Autorzy i data budowy i przebudowy

19. Data, rodzaj i stopień zniszczeń i odbudowy

Data

O P I S

Zniszczenia
%Odbu-
dowa
%

VIII.1939 r.

nie zniszczony

XI.1939 r.

nie zniszczony

XII.1945 r.

nie zniszczony

IV.1969

stan dość dobry

23. Użytkownik i jego adres

M R N - biura Bystrzyca

24. Inwestor i jego adres

wzrus A/1064 z 21.05.2008

25. Rejestr zabytku Nr

302/1318-XXXX

rok 3 Vm. 1965 miejsce przechowywania

26. Nazwa księgi hipotecznej

27. Nr hipo-
teczny

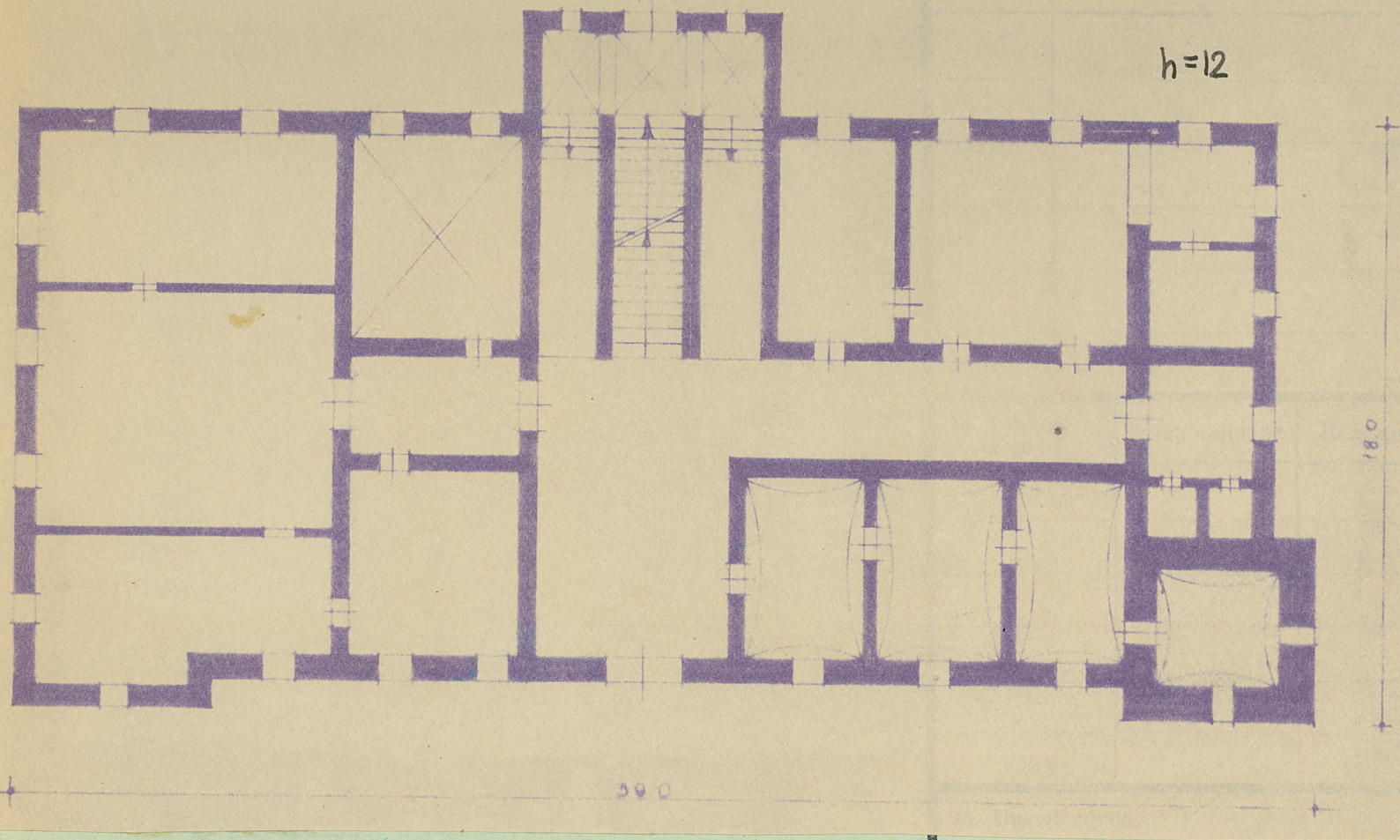
28. Akta

29. Fotografie

30. Inwentaryzacja pomiarowa

10. Udostępnienie

dostępny



36. Wypełnił dnia

IV

37. Sprawdził dnia

IV. 6 *W. Polakiewicz*

Z | Y | X | W | V | U | T | S | R | P | O | N | M | L | K | J | I | H | G | F | E | D | C | B | A | Nr

