

Nr

A B C D E F G H I J K L M N O P R S T U V W X Y Z

warszawskie
DOLNOŚLĄSKIE

1. Obiekt zabytkowy

44/2

BASZTA MURÓW MIEJSKICH "Rycerska"

ul. Rycerska

2. Miejscowość

miasto

BYSTRZYCA Kł.

3. Wiek
XIV/XV4. Styl
gotyk

5. Kubatura m³

303

6. Powierzchnia w m²

a) zabytkowa:

b) użytkowa:

21.5

7. Materiał
budowlany

Przed zniszczeniem

Po odbudowie

11. Ilość budynków

1

14. Grunty należące do zabytku:

ha

12. Ilość kondygnacji

3

a) ogrody stylowe

b) sady i grunty uprawne

c) lasy

d) wody

e) inne

13. Użytkowanie wnętrza
według ilości:

a) izb mieszkalnych

b) innych pomieszczeń

3

c) piwnic

-

8. Wyposażenie architektoniczne

brak

15. Przeznaczenie pierwotne budynku

baszta obronna

16. Użytkowanie w latach ubiegłych

baszta obronna

17. Użytkowanie obecne

nieużytkowana

18. Nadaje się do użycia na

9. Autorzy i data budowy i przebudowy

Zbudowana ok. 1319 r. wraz
z murami miejskimi

19. Data, rodzaj i stopień zniszczeń i odbudowy

Data

O P I S

Zniszczenia

Odbudowa

%

%

VIII.1939 r.

XI.1939 r.

XII.1945 r.

IV.1969

stan średni

10. Udostępnienie

dostępny

20. Przynależność administracyjna

a) wojewódz wo

Wrocławskie

b) powiat

Bystrzyca Kł.

c) gmina

21. Stacja

Nazwa stacji

Odległość
od stacji
w km

a) kolejowa

Bystrzyca

b) autobusowa

Bystrzyca

22. Właściciel i jego adres

Skarb Państwa

23. Użytkownik i jego adres

M Z B M - Bystrzyca

24. Inwestor i jego adres

25. Rejestr zabytku Nr

638

rok

10. II 1960

miejsce przechowywania

26. Nazwa księgi hipotecznej

27. Nr hipoteczny

28. Akta

WKZ

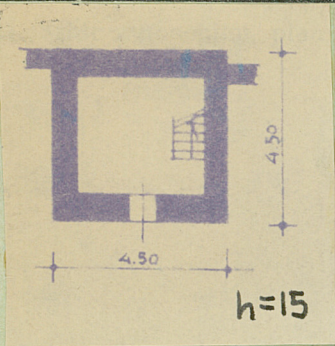
29. Fotografie

WKZ

30. Inwentaryzacja pomiarowa

Politechnika Wrocławska

Z	Y	X	W	V	U	T	S	R	P	O	N	M	L	K	J	I	H	G	F	E	D	C	B	A	Nr
---	---	---	---	---	---	---	---	---	---	---	---	---	---	---	---	---	---	---	---	---	---	---	---	---	----



erwatorskich	
Wyszczególnienie prac	K o s z t tys. zł

dywane	Rzeczywiste

34. Inspekcje

36. Wypełnił dnia

37. Sprawdził dnia

11.09

35. Uwagi różne