

Nr

A

B

C

D

E

F

G

H

I

J

K

L

M

N

O

P

R

S

T

U

V

W

X

Y

Z

1. Obiekt zabytkowy

DOM MIESZKALNY

/ ul. Nadrzeczna 36 /

2. Miejscowość

BOGATYNIA Markocice

3. Wiek
XIX

4. Styl

5. Kubatura m³
9286. Powierzchnia w m²
a) zabytkowa: b) użytkowa: 1687. Materiał
budowlany

Przed zniszczeniem

Po odbudowie

11. Ilość budynków
1

14. Grunty należące do zabytku: ha

a) ściany

drewno
kamień
cegła12. Ilość kondygnacji
2

a) ogrody stylowe

b) sklepienia

cegła
kamień13. Użytkowanie wnętrza
według ilości:

b) sady i grunty uprawne

c) stropy

drewno

a) izb mieszkalnych
5

c) lasy

d) wiązania
dachu

drewno

b) innych pomieszczeń
2

d) wody

e) krycie dachu

dachówka

c) piwnic
podpiwn.

e) inne

8. Wyposażenie architektoniczne

portal
kam. obr. drzwi i okien15. Przeznaczenie pierwotne budynku
bud. mieszk.

16. Użytkowanie w latach ubiegłych

jw.

17. Użytkowanie obecne

jw.

18. Nadaje się do użycia na

9. Autorzy i data budowy i przebudowy

zbud. ok. poł. XIX w.

19. Data, rodzaj i stopień zniszczeń i odbudowy

Data	O P I S	Zniszczenia %	Odbudowa %
VIII.1939 r.			
XI.1939 r.			
XII.1945 r.			
VI.67.	uszkodz. tynków w elewacji		

10. Udostępnienie

dostępny

20. Przynależność administracyjna

a) województwo wrocławskie

b) powiat Zgorzelec

c) gmina Bogatynia

21. Stacja

Nazwa stacji

Odległość
od stacji
w km

a) kolejowa

Bogatynia

2

b) autobusowa

Markocice

22. Właściciel i jego adres

Józef Janik

w.m.

23. Użytkownik i jego adres

Józef Janik

w.m.

24. Inwestor i jego adres

25. Rejestr zabytku Nr 586/4
23.10.1978
rok 1978 miejsce przechowywania

26. Nazwa księgi hipotecznej

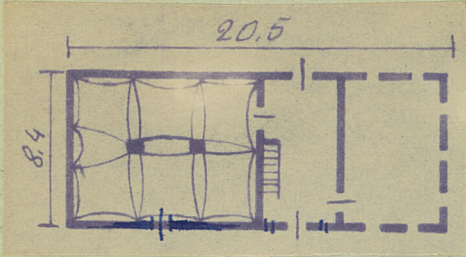
27. Nr hipoteczny

28. Akta

29. Fotografie

30. Inwentaryzacja pomiarowa

31. Szkic sytuacyjny, plan schematyczny, uwagi opisowe, fotografia



32. Przebieg prac konserwatorskich



Wyszczególnienie prac

K o s z t
tys. zł

Przewidywane

Rzeczywiste

34. Inspekcje

35. Uwagi różne

36. Wypełnił dnia

XI 66 *Ataburkewicz*

37. Sprawdził dnia