

Nr

A

B

C

D

E

F

G

H

I

J

K

L

M

N

O

P

R

S

T

U

V

W

X

Y

Z

1406

warszawskie
DOLNOŚLĄSKIE
DOLNOŚLĄSKIE

1. Obiekt zabytkowy

276/1

DAWNY KOŚCIÓŁ EWANGELICKI Mały Rynek 1

ob. Muzeum Filmmuzeum

2. Miejscowość

BYSTRZYCA

Kl. miasto

3. Wiek

XIX

4. Styl

klasycyzm

5. Kubatura m³

1113

6. Powierzchnia w m²

a) zabytkowa:

b) użytkowa:

196

7. Materiał budowlany

Przed zniszczeniem

Po odbudowie

11. Ilość budynków

1

14. Grunty należące do zabytku:

ha

a) ściany

cegła

b) sklepienia

-

c) stropy

drewno

d) wiązania dachu

drewno

e) krycie dachu

eternit

12. Ilość kondygnacji

2

13. Użytkowanie wnętrza według ilości:

a) izb mieszkalnych

b) innych pomieszczeń

c) piwnic

a) ogrody stylowe

b) sady i grunty uprawne

c) lasy

d) wody

e) inne

20. Przynależność administracyjna

a) województwo

Wrocławskie

b) powiat

Bystrzyca

c) gmina

21. Stacja

Nazwa stacji

Odległość od stacji w km

a) kolejowa

Bystrzyca

b) autobusowa

Bystrzyca

22. Właściciel i jego adres

M Z B M - Bystrzyca

8. Wyposażenie architektoniczne

gzyms profilowany, obramienia okien wykonane w tynku, boniowane naroża

15. Przeznaczenie pierwotne budynku

kościół ewangelicki

16. Użytkowanie w latach ubiegłych

kościół ewangelicki

17. Użytkowanie obecne

muzeum

18. Nadaje się do użycia na

19. Data, rodzaj i stopień zniszczeń i odbudowy

Data

O P I S

Zniszczenia %

Odbudowa %

VIII.1939 r.

nie zniszczony

XI.1939 r.

nie zniszczony

XII.1945 r.

nie zniszczony

1959

nie zniszczony

IV.1969

stan dość dobry

25. Rejestr zabytku Nr

561/2016

rok

25.V.1992

miejsce przechowywania

26. Nazwa księgi hipotecznej

27. Nr hipoteczny

28. Akta

29. Fotografie

WKZ

30. Inwentaryzacja pomiarowa

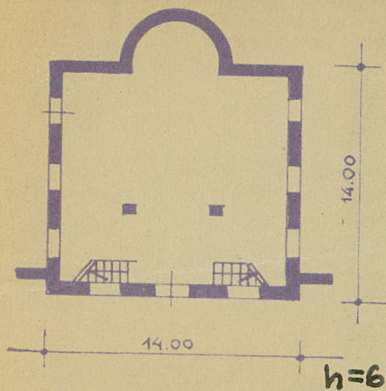
brak

10. Udostępnienie

dostępny

Z Y X W V U T S R P O N M L K J I H G F E D C B A Nr

natyczny, uwagi opisowe, fotografia



32. Przebieg prac konserwatorskich

Rok	Wyszczególnienie prac	K o s z t tys. zł

33. Koszty
w tys. zł

Przewidywane

Rzeczywiste

34. Inspekcje



36. Wypełnił dnia

37. Sprawdził dnia

W.G. *Arbuckman*