

Nr

A

B

C

D

E

F

G

H

I

J

K

L

M

N

O

P

R

S

T

U

V

W

X

Y

Z

warbyskie  
DOLNOŚLĄSKIE

1104

1. Obiekt zabytkowy

73/2

PLEBANIA i DAWNA SZKOŁA PARAFIALNA

2. Miejscowość

miasto

BYSTRZYCA KŁ.

3. Wiek

XVI/XX

4. Styl

el. renesansu

5. Kubatura m<sup>3</sup>

2330

6. Powierzchnia w m<sup>2</sup>

a) zabytkowa:

b) użytkowa:

332

7. Materiał  
budowlany

Przed zniszczeniem

Po odbudowie

11. Ilość budynków

1

14. Grunty należące do zabytku:

ha

a) ściany

kamień  
cegła

b) sklepienia

cegła

c) stropy

drewno

d) wiązania  
dachu

drewno

e) krycie dachu

dachówka

12. Ilość kondygnacji

2

13. Użytkowanie wnętrza  
według ilości:

a) izb mieszkalnych

b) innych pomieszczeń

c) piwnic

a) ogrody stylowe

b) sady i grunty uprawne

c) lasy

d) wody

e) inne

8. Wyposażenie architektoniczne

obramienia drzwi wejściowych  
wykonane w tynku

15. Przeznaczenie pierwotne budynku

plebania i szkoła

16. Użytkowanie w latach ubiegłych

plebania i szkoła

17. Użytkowanie obecne

plebania

18. Nadaje się do użycia na

19. Data, rodzaj i stopień zniszczeń i odbudowy

Data

O P I S

Zniszczenia  
%Odbudowa  
%

VIII.1939 r.

XI.1939 r.

XII.1945 r.

IV.1969

standość dobry

9. Autorzy i data budowy i przebudowy

Zbudowana w 1575r. szkoła  
dobudowana w 1597 r. odbudo-  
wana po pożarze w 1753 r.

10. Udostępnienie

dostępny

20. Przynależność administracyjna

a) województwo

Wrocławskie

b) powiat

m. Bystrzyca KŁ.

c) gmina

21. Stacja

Nazwa stacji

Odległość  
od stacji  
w km

a) kolejowa

Bystrzyca

b) autobusowa

Bystrzyca

22. Właściciel i jego adres

Skarb Państwa

23. Użytkownik i jego adres

parafia rzymsko-kat. - Bystrzyca

24. Inwestor i jego adres

25. Rejestr zabytku Nr.....  
rok..... miejsce przechowywania

26. Nazwa księgi hipotecznej

27. Nr hipo-  
teczny

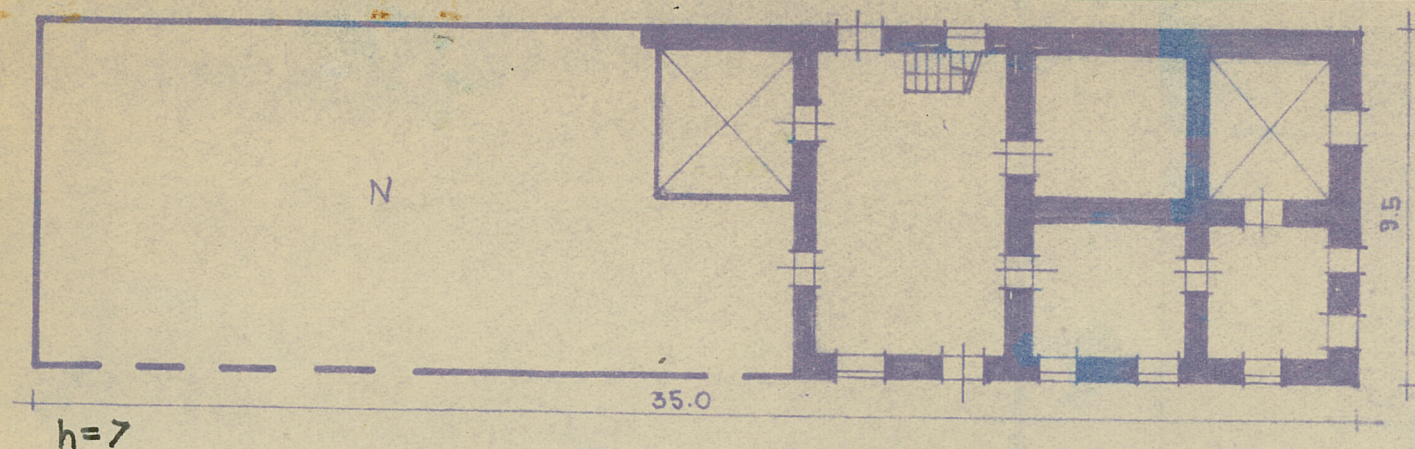
28. Akta

29. Fotografie

30. Inwentaryzacja pomiarowa



Z Y X W V U T S R P O N M L K J I H G F E D C B A Nr



ich

szczegółnienie prac

K o s z t  
tys. zł



35. Uwagi różne

36. Wypełnił dnia

37. Sprawdził dnia

W. Os. *Atchukewi*