

Nr

A B C D E F G H I J K L M N O P R S T U V W X Y Z

DOLNOŚLASKIE
WARSZAWSKI

205

1. Obiekt zabytkowy

BUDYNEK MIESZKALNY UL. YKOWNA 31

III

2. Miejscowość

BARDO Mieristo

3. Wiek
XVIII/XX4. Styl
bank/besstyl5. Kubatura m³
43506. Powierzchnia w m²
a) zabytkowa: 4128
b) użytkowa:

20. Przynależność administracyjna

a) województwo woj. warszawskie
b) powiat Żelazna
c) gmina średa Bardo

7. Materiał budowlany

Przed zniszczeniem

Po odbudowie

11. Ilość budynków 1

14. Grunty należące do zabytku: ha

a) ściany cegła

12. Ilość kondygnacji 3

a) ogrody stylowe

21. Stacja Nazwa stacji Odległość od stacji w km

b) sklepienia cegła

13. Użytkowanie wnętrza według ilości:

b) sady i grunty uprawne

a) kolejowa Bardo 12 km

c) stropy drewno

a) izb mieszkalnych

c) lasy

b) autobusowa j.n.

d) więzania dachu drewno

b) innych pomieszczeń

d) wody

22. Właściciel i jego adres

O.R.N. Bardo

e) krycie dachu dachówka

c) piwnic

e) inne

8. Wyposażenie architektoniczne

portal bankowy

15. Przeznaczenie pierwotne budynku budynek mieszkalny

23. Użytkownik i jego adres

zbiorek oświatowy
zakon S.S. N.M.P.

16. Użytkowanie w latach ubiegłych

17. Użytkowanie obecne bnd. mieszkal. - mieszkalny

24. Inwestor i jego adres

18. Nadaje się do użycia na

9. Autorzy i data budowy i przebudowy

19. Data, rodzaj i stopień zniszczeń i odbudowy

25. Rejestr zabytku Nr 473/1828

rok 8.8.1966 miejsce przechowywania

Data

O P I S

Zniszczenia %

Odbudowa %

VIII.1939 r.

XI.1939 r.

XII.1945 r.

VII 1964

stan dobry

j.n.

26. Nazwa księgi hipotecznej

27. Nr hipoteczny

28. Akta

29. Fotografie

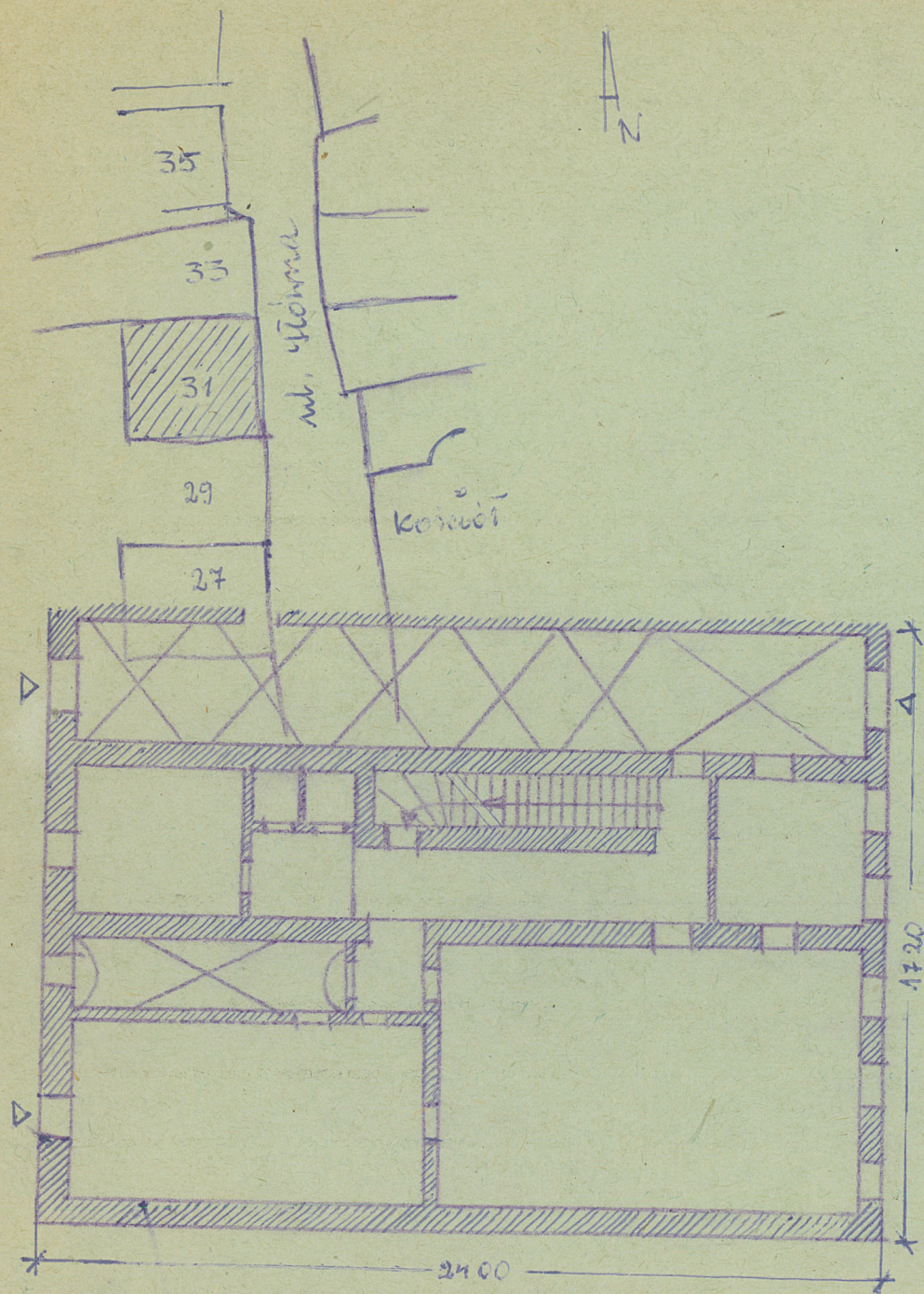
30. Inwentaryzacja pomiarowa

10. Udostępnienie

dostępny

Z Y X W V U T S R P O N M L K J I H G F E D C B A Nr

31. Szkic sytuacyjny, plan schematyczny, uwagi opisowe, fotografia



32. Przebieg prac konserwatorskich

Rok	Wyszczególnienie prac	Koszt tys. zł

33. Koszty
w tys. zł

Przewidywane

Rzeczywiste

34. Inspekcje



36. Wypełnił dnia

19 VII 1964 Ewa Benkowska

37. Sprawdził dnia