

Nr

A

B

C

D

E

F

G

H

I

J

K

L

M

N

O

P

R

S

T

U

V

W

X

Y

Z

DOLNOŚLĄSKIE

187.

Kujawskie

1. Obiekt zabytkowy

201

KOSCIÓŁ PARAFIALNY p.w. św. Kuchława
Archiwota

2. Miejscowość

SOLNIKI WIELKIE

gm. Brzezów

3. Wiek
XV/XVI/XIX4. Styl
gotyk/neogotyk5. Kubatura m³

3840,0

6. Powierzchnia w m²

344,0

a) zabytkowa:

b) użytkowa:

7. Materiał
budowlany

Przed zniszczeniem

Po odbudowie

11. Ilość budynków

1

14. Grunty należące do zabytku:

ha

a) ściany

cegła

b) sklepienia

-

c) stropy

drewno

d) wiązania
dachu

drewno

e) krycie dachu

dachówka

12. Ilość kondygnacji

1

13. Użytkowanie wnętrza
według ilości:

a) izb mieszkalnych

b) innych pomieszczeń

3

c) piwnic

a) ogrody stylowe

b) sady i grunty uprawne

c) lasy

d) wody

e) inne

20. Przynależność administracyjna

a) województwo: Wrocławskie

b) powiat: Oleśnica

c) gmina: Solniki Wielkie

21. Stacja

Nazwa stacji

Odległość
od stacji
w km

a) kolejowa: Solniki Wielkie

b) autobusowa: Solniki Wielkie

22. Właściciel i jego adres

parafia rzymsko-kat. w Solnikach

23. Użytkownik i jego adres

parafia rzymsko-kat. w Solnikach

24. Inwestor i jego adres

8. Wyposażenie architektoniczne

portal neogotycki

15. Przeznaczenie pierwotne budynku

kościół

16. Użytkowanie w latach ubiegłych

kościół

17. Użytkowanie obecne

kościół

18. Nadaje się do użycia na

9. Autorzy i data budowy i przebudowy

Zbudowany w XV w. przebudowany w XIX wieża i stropy

19. Data, rodzaj i stopień zniszczeń i odbudowy

Data

O P I S

Zniszczenia
%Odbudowa
%

VIII.1939 r.

nie zniszczony

XI.1939 r.

nie zniszczony

XII.1945 r.

nie zniszczony

1959

nie zniszczony

VIII.1966 Stan dobry

25. Rejestr zabytku Nr 1582 A/1034/1582

rok 19. III 1966 miejsce przechowywania

26. Nazwa księgi hipotecznej

27. Nr hipoteczny

28. Akta

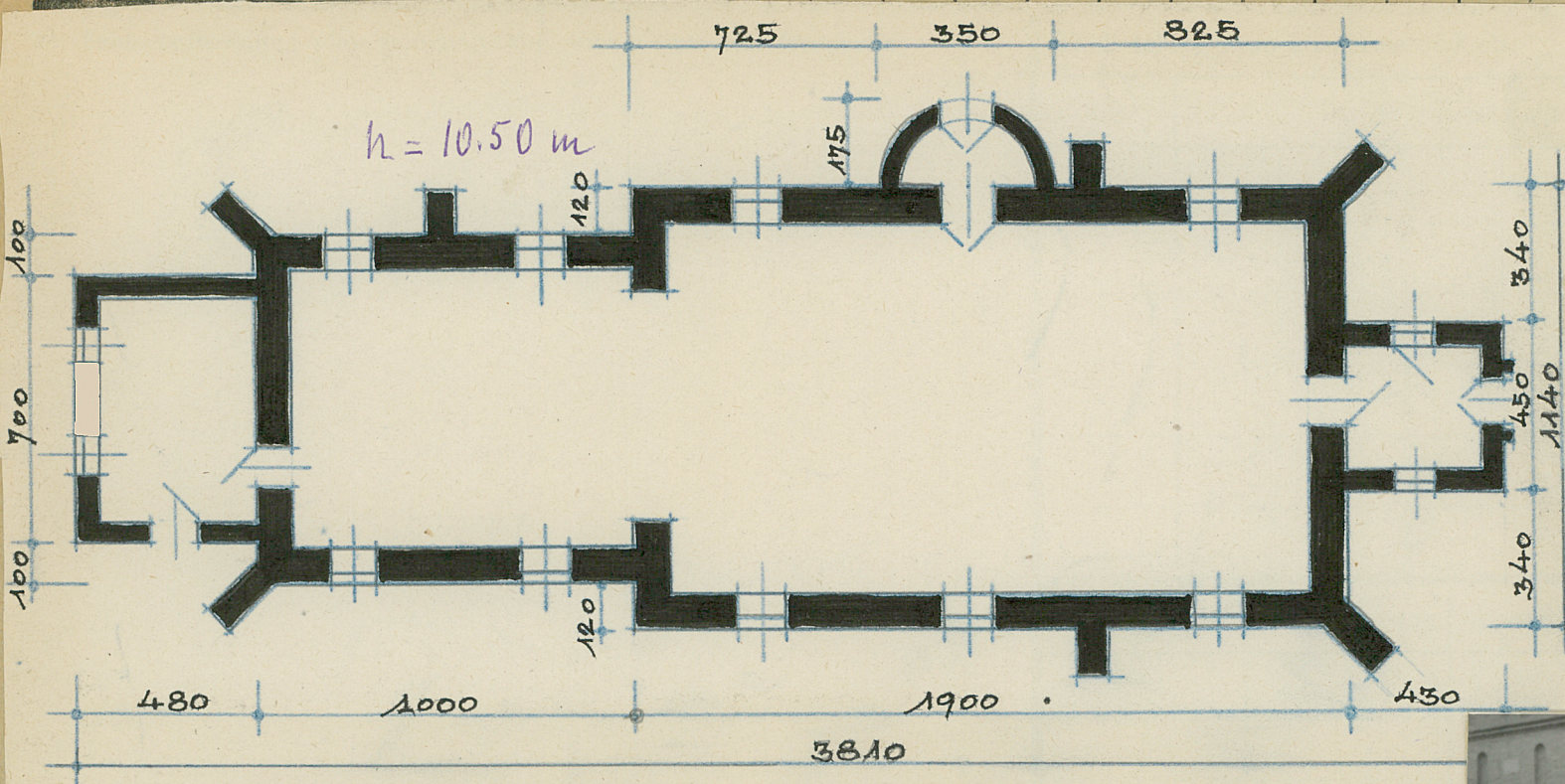
29. Fotografie

30. Inwentaryzacja pomiarowa

10. Udostępnienie

dostępny

Z Y X W V U T S R P O N M L K J I H G F E D C B A Nr



z t
zł



37. Sprawdził dnia

M. Atkiewicz