

KARTA OBIEKTU

grób (mogiła), mogiła zbiorowa, kwatera, cmentarz wojenny

WOJEWÓDZTWO - Świętokrzyskie

POWIAT - Staszowski

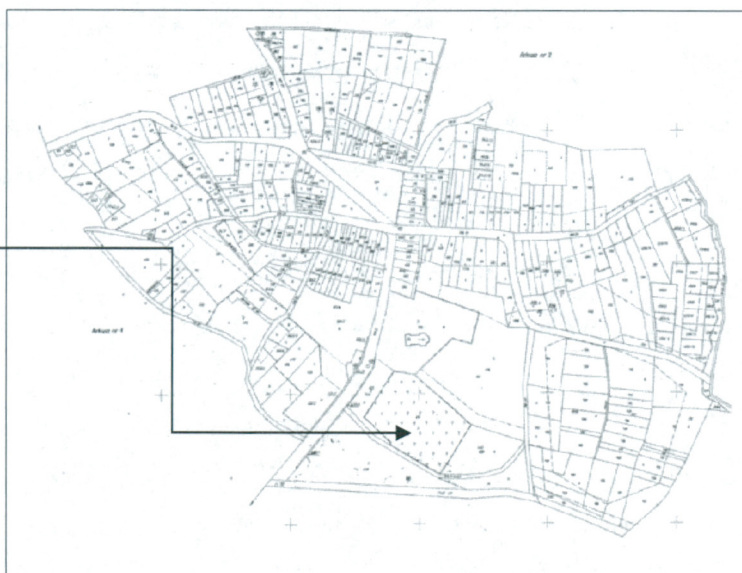
GMINA Bogoria

1. MIEJSCOWOŚĆ (usytuowania obiektu, adres) **Bogoria**
2. RODZAJ OBIEKTU (mogiłą indywidualna, mogiła zbiorowa, kwatera, cmentarz) **mogiła zbiorowa**
3. LICZBA POCHOWANYCH (żołnierzy, jeńców wojennych, ludności cywilnej) **legioniści**
w tym zidentyfikowanych **0**
4. NAZWA LOKALIZACJI (np cmentarz Żołnierzy Armii Sowieckiej w ...) **Cmentarz Parafialny w Bogorii**
5. RODZAJ LOKALIZACJI (np. cmentarz parafialny, komunalny, wojenny, wojskowy, żydowski, inna lokalizacja, w lesie, w polu) **Cmentarz Parafialny**
6. DAWNA NAZWA MIEJSCOWOŚCI -
7. NR DZIAŁKI **678**
8. OPIS LOKALIZACJI (jak dotrzeć, odnaleźć obiekt) **Obiekt znajduje się w miejscowości Bogoria, na cmentarzu parafialnym przy Kościele Parafii Rzymsko – Katolickiej P.W. Trójcy Świętej. Cmentarz zlokalizowany jest nie daleko drogi wojewódzkiej nr 757 z Opatowa do Stopnicy.**
9. OPIS TOPOGRAFII (opis położenia obiektu w terenie, mapki, szkice, zdjęcia).

Obręb Bogoria- mapa zlokalizowania mogiły

Pomnik:

„Legioniści”



10. OPIS OBIEKTU (dokładny opis-wygląd obiektu)- **Mogiła wykonana z piaskowca, na górze**

krzyż, tablica z upamiętnieniem. Wokół ogrodzenie kute.

11. NAZWA OBIEKTU (np. mogiła żołnierzy WP poległych w 1939 r.) **Tu spoczywają legioniści polegli w 1939r.**

12. LOKALIZACJA (dokładne położenie obiektu np. umiejscowienie mogiły na cmentarzu) **-Mogiła znajduje się w północnej części cmentarza.**

13. OCHRONA KONSERWATORSKA (rejestr zabytków, zapis w miejscowym planie zagospodarowania przestrzennego, gminna ewidencja zabytków) – **gminna ewidencja zabytków.**

14. WŁAŚCICIEL DZIAŁKI - **Parafia Rzymsko – Katolicka P.W. Trójcy Świętej w Bogorii.**

15. ZARZĄDCA DZIAŁKI – **Parafia.**

16. NR OBIEKTU (np. w ewidencji zabytków) -

17. OPIS OBIEKTU (rodzaj materiału, wymiary, urządzenie wnętrza, element centralny, treść napisu/ów memoratywnego/ych **Mogiła została wykonana z kamienia piaskowca, wraz z krzyżem oraz tablicą upamiętniającą. Powierzchnia mogiły wynosi 3,5m².**

18. BIBLIOGRAFIA -

19. ROK POWSTANIA OBIEKTU **-1945r.**

20.OPIS POWSTANIA OBIEKTU (okoliczności powstania obiektu) – **Pochówek poległych legionistów, których zwłoki zostały sprowadzone na cmentarz do Bogorii w 1945r.**

21. AUTOR PROJEKTU -

22.OKRES HISTORYCZNY (np. przedrozbiorowy, konfederacja barska, powstanie kościuszkowskie, okres napoleoński, powstanie listopadowe, powstanie krakowskie, wiosna ludów, powstanie wielkopolskie, powstanie styczniowe, wojna austriacko-pruska, I wojna światowa, powstanie sejneńskie, I powstanie śląskie, II powstanie śląskie, III powstanie śląskie, wojna polsko- bolszewicka, kampania wrześniowa, walki z UPA, okres stalinowski, poznański czerwiec 1956 r.) **Wojna z Bolszewikami.**

23. PODSTAWY ZAKWALIFIKOWANIA (np. jeńiec wojenny, ofiara niemieckich i sowieckich obozów, ofiara represji okupanta niemieckiego po 1.09.1939 r., ofiara represji okupanta sowieckiego po 17.09.1939 r., ofiara represji stalinowskich /komunistycznych, ofiara represji totalitarnych 1944- 1956, osoba internowana, osoba wykonująca czynności zlecone przy formacjach wojskowych, żołnierz poległy w czasie działań wojennych, poległy w walce o niepodległość i zjednoczenie, inne) **Legioniści polegli w czasie działań wojennych.**

24. PRZYNALEŻNOŚĆ (np. Wojsko Polskie 1943-45, powstania śląskie, powstania wielkopolskie, powstanie sejneńskie, Służba Zwycięstwu Polski, Związek Walki Zbrojnej, Armia Krajowa, Bataliony Chłopskie, Armia Ludowa, Armia Niemiecka. I, II wojna światowa, Zbrojne Niepodległościowe Podziemie, ludność cywilna, inne). **Legioniści.**

25. OSOBY (ilość osób - imię, nazwisko, narodowość, przynależność do armii (I, II wojna, inny okres: *Wojsko Polskie, Armia Sowiecka, jeńcy wojenni, ofiary terroru hitlerowskiego, stalinowskiego*), jednostka wojskowa, stopień, okres historyczny (jak w pkt 22), podstawa zakwalifikowania (jak w pkt

23), przynależność (jak w pkt. 24), data urodzenia, data śmierci (rok, miesiąc, dzień), miejsce śmierci - osobno dla każdego pochowanego, pierwotne miejsce pochowania w przypadku ekshumacji i przeniesienia zwłok. **Legioniści (młodzież) walcząca o wolność Polski z Bolszewikami, zginęli 1939r. pod Konarami. Ich zwłoki przewieziono w 1945r. na cmentarz do Bogorii.**

Sporządziła : Renata Utnik 24.09.2018r.

Pomnik Legionistów – Bogoria

