

Nr

IV

A

B

C

D

E

F

G

H

I

J

K

L

M

N

O

P

R

S

T

U

V

W

X

Y

Z

2825
p. 10/11

1. Obiekt zabytkowy

Dom / ul. Wascha Nr. 5)

2. Miejscowość

Wator ^{nu}

3. Wiek

XIX

4. Styl

—

5. Kubatura m³

324

6. Powierzchnia w m²

a) zabytkowa: 108 b) użytkowa: 108

20. Przynależność administracyjna

a) województwo Kozalim

b) powiat —

c) gmina —

7. Materiał budowlany

przed zniszczeniem

po odbudowie

a) ściany

cegła, kamień

b) sklepienia

drewno

c) stropy

—

d) więzania dachu

drewno

e) krycie dachu

dachówka

11. Ilość budynków

1

12. Ilość kondygnacji

1

13. Użytkowanie wnętrza według ilości:

a) izb mieszkalnych

4

b) innych pomieszczeń

2

c) piwnic

—

14. Grunty należące do zabytku:

ha

a) ogrody stylowe

—

b) sady i grunty uprawne

—

c) lasy

—

d) wody

—

e) inne stoczenie

144 m²

21. Stacja

Nazwa stacji

Odległość od stacji w km

a) kolejowa

Wator

1

b) autobusowa

Wator

1

22. Właściciel i jego adres

M. Z. B. M. Wator

8. Wyposażenie architektoniczne

Brak

15. Przeznaczenie pierwotne budynku

Budynek mieszkalny

16. Użytkowanie w latach ubiegłych

j.w.

17. Użytkowanie obecne

j.w.

18. Nadaje się do użycia na

j.w.

19. Data, rodzaj i stopień zniszczeń i odbudowy

9. Autorzy i data budowy i przebudowy

Zbudowany pod koniec

XIX w.

Data

O P I S

Zniszczenia
%Odbudowa
%

VIII. 1939 r.

nie zniszczony

XI. 1939 r.

j.w.

XII. 1945 r.

j.w.

XII. 1959 r.

Odpada budynek mury popadły w ruinę wymaga szybkiej konserwacji. 20

XII. 1963 r.

STAN DOBRY - W TRAKCIE REMONTU BIEŻĄCEGO USUNIĘTO OBRAMIEŃIA DRZWI I OKIEN WYMIE-
NIONO STOLARKĘ

23. Użytkownik i jego adres

j.w.

24. Inwestor i jego adres

25. Rejestr zabytku Nr

rok..... miejsce przechowywania

26. Nazwa księgi hipotecznej

27. Nr hipoteczny

28. Akta

29. Fotografie

Andrzej Staniarski
WRZ KOSZALIN

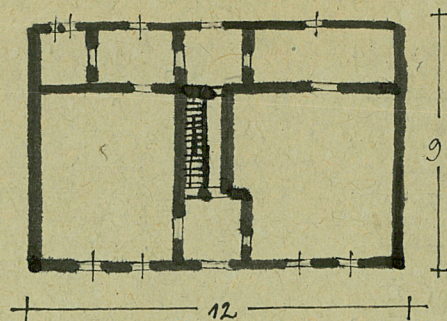
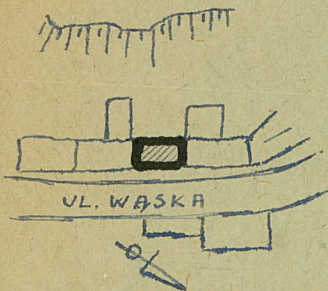
30. Inwentaryzacja pomiarowa

10. Udostępnienie

state

| | | | | | | | | | | | | | | | | | | | | | | | | | |
|---|---|---|---|---|---|---|---|---|---|---|---|---|---|---|---|---|---|---|---|---|---|---|---|---|----------------|
| Z | Y | X | W | V | U | T | S | R | P | O | N | M | L | K | J | I | H | G | F | E | D | C | B | A | N _r |
|---|---|---|---|---|---|---|---|---|---|---|---|---|---|---|---|---|---|---|---|---|---|---|---|---|----------------|

31. Szkic sytuacyjny, plan schematyczny, uwagi opisowe, fotografia



Po myzoleniu olano nowe
pokrycie dachu. —

32. Przebieg prac konserwatorskich

[illegible][illegible]

34. Inspekcje

35. Uwagi różne

36. Wypełnił dnia 15.XII.59

A. Stamm

37. Sprawdził dnia 17. XII. 1963r.

INGR D. PTASZYŃSKA
INŻ F. PTASZYŃSKI