

Nr 48

A B C D E F G H I J K L M N O P R S T U V W X Y Z

7615

1. Obiekt zabytkowy

Dom Rybacki (ul. Miła 9)

2. Miejscowość

Wator

3. Wiek

XIX

4. Styl

—

5. Kúbatura m³

210

6. Powierzchnia w m²

a) zabytkowa: 105 b) użytkowa: 105

20. Przynależność administracyjna

a) województwo Kłodzkie

b) powiat

c) gmina

7. Materiał budowlany

przed zniszczeniem

po odbudowie

11. Ilość budynków

1

14. Grunty należące do zabytku:

ha

12. Ilość kondygnacji

1

a) ogrody stylowe

—

13. Użytkowanie wnętrza według ilości:

b) sady i grunty uprawne

—

a) izb mieszkalnych

3

c) lasy

—

b) innych pomieszczeń

2

d) wody

—

c) piwnic

—

e) inne stoczenie

180 m²

21. Stacja

Nazwa stacji

Odległość od stacji w km

a) kolejowa

Wator

2

b) autobusowa

Wator

1,5

22. Właściciel i jego adres

M. Z. B. M. Wator

23. Użytkownik i jego adres

j. w.

24. Inwestor i jego adres

8. Wyposażenie architektoniczne

Wewnątrz 2 oryginalne piece (ogrzewanie ryb z XIX wieku).

15. Przeznaczenie pierwotne budynku

Mieszkanie-wieśnica

16. Użytkowanie w latach ubiegłych

j. w.

17. Użytkowanie obecne

Budynek opuszczony

18. Nadaje się do użycia na

nie do użycia

9. Autorzy i data budowy i przebudowy

Wznieśiony w połowie XIX w.

19. Data, rodzaj i stopień zniszczeń i odbudowy

Data

XIX. XII. O P I S 1963 r.

Zniszczenia %

Odbudowa %

VIII. 1939 r.

nie zniszczony

XI. 1939 r.

j. w.

XII. 1945 r.

j. w.

XII. 1959 r.

Budynek w ruinie - opuszczony, po pożarze białej, popielanej ścian, w roku 1960 r. białe rzeźby.

25. Rejestr zabytku Nr

rok..... miejsce przechowywania

26. Nazwa księgi hipotecznej

27. Nr hipoteczny

28. Akta

29. Fotografie

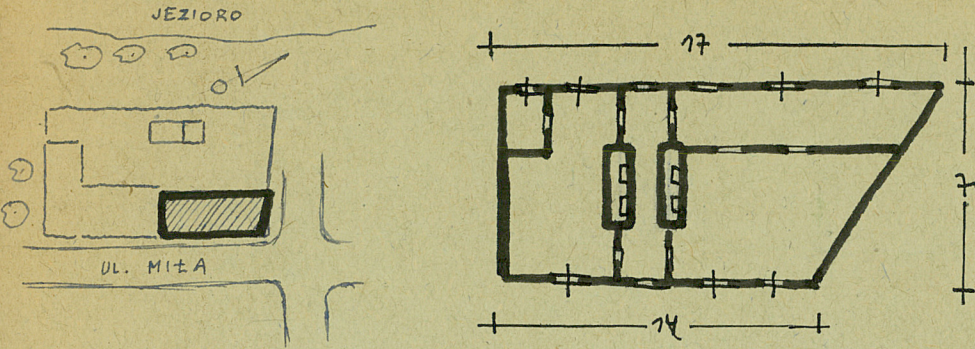
Andrzej Staniarski

30. Inwentaryzacja pomiarowa

10. Udostępnienie

Kata

31. Szkic sytuacyjny, plan schematyczny, uwagi opisowe, fotografia



Sianne sęcytoro piotnocna z cęty
próżnijsza, porostate ryglowe wy-
pietniane cęty. Wewnątrz 2 piece
z 4 otworami do wódkeruz ryb.

32. Przebieg prac konserwatorskich

| Rok | Wyszczególnienie prac | Koszt tys. zł |
|-----|-----------------------|------------------|
| | | |
| | | |
| | | |
| | | |
| | | |
| | | |
| | | |
| | | |
| | | |

33. Koszty w tys. zł Przewidywane Rzeczywiste

| | | |
|--|--|--|
| | | |
| | | |
| | | |
| | | |
| | | |
| | | |
| | | |
| | | |
| | | |
| | | |

34. Inspekcje

35. Uwagi różne

36. Wypełnił dnia *A. Stannig*

15. XII. 59 r.

37. Sprawdził dnia