

**OŚRODEK DOKUMENTACJI
ZABYTEKÓW W WARSZAWIE**

**KARTA EWIDENCYJNA ZABYTEKÓW
ARCHITEKTURY I BUDOWNICTWA**

A

B

C

D

E

F

G

H

I

J

K

L

M

N

O

P

R

S

T

U

V

X

Y

Z

Nr

**ZACHODNIO-
POMORSKIE**

1. Obiekt **802/118**

DOM MIESZKALNY - DWOJAK - 51

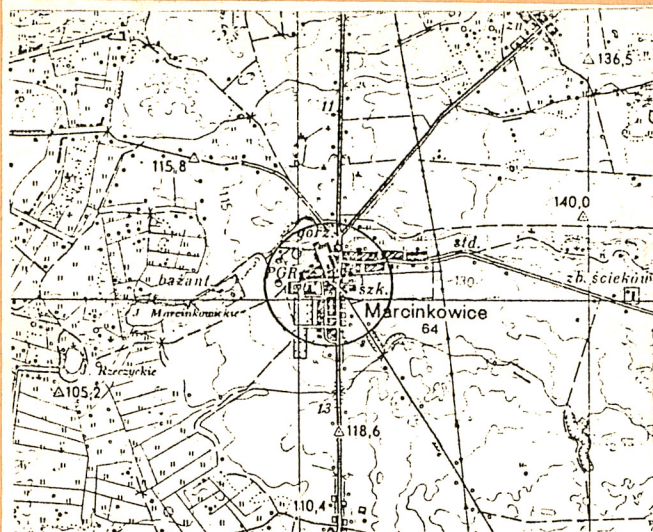
2. Czas powstania

II poł. XIX w.

3. Miejscowość

MARCINKOWICE

11. Zdjęcia, rzut, przekrój, sytuacja, orientacja



4. Adres

Marcinkowice 65

nr hipoteczny

5. Przynależność administracyjna

województwo **pilskie**

gmina **Tuczno pow. WAŁECKI**

6. Poprzednie nazwy miejscowości

**Martinsdorp, Martensdorp,
Marzdorf, Marcinkowo**

7. Przynależność administracyjna

przed 1 VI 1975

województwo **koszalińskie**

powiat **Wałecz**

8. Właściciel i jego adres

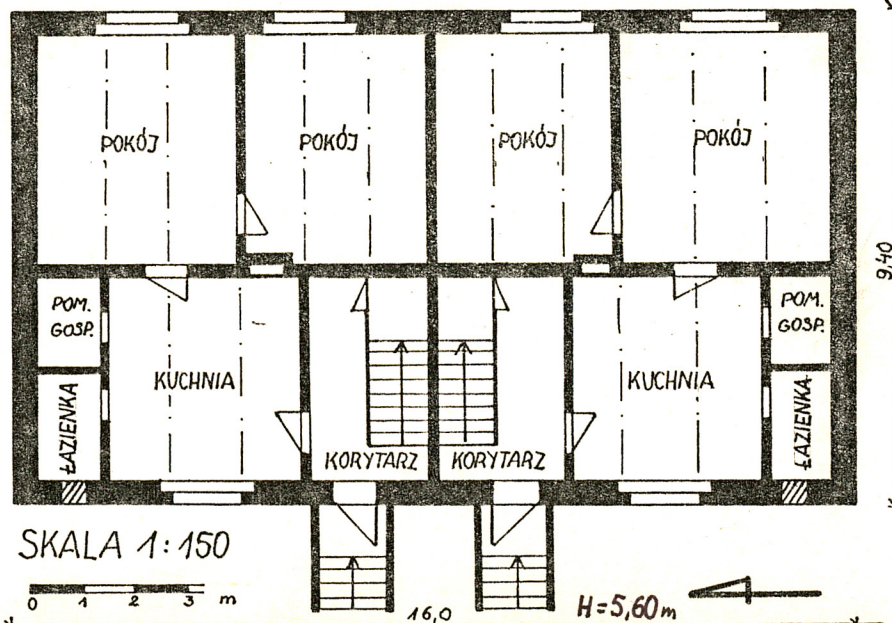
**Państwowe Gospodarstwo
Rolne Marcinkowice**

9. Użytkownik i jego adres

**Państwowe Gospodarstwo
Rolne Marcinkowice**

10. Rejestr zabytków

Nr data



12. Autorzy, historia obiektu, określenia stylu.

Obiekt zaznaczony na mapie z roku 1878. Do II- giej Wojny Światowej był własnością prywatną, później własnością PGR.

13. Opis (sytuacja, materiał i konstrukcja, rzut, bryła, elewacje, wnętrze, wyposażenie, instalacje).

SYTUACJA - Obiekt położony w południowej części wsi przy drodze Tuczo-Mirosławiec, około 250m. na południe od kościoła, oznaczony na planie sytuacyjnym nr 51. Ukształtowanie terenu płaskie.

MATERIAŁ I KONSTRUKCJA - Ściany z cegieł ceramicznych na zaprawie wapiennej. Wątek krzyżowy. Podmurówka z kamienia ciosanego (mur cyklopowy) do wysokości około 50 cm. na ścianie północnej i zachodniej, mniej zaznaczona na ścianach południowej i wschodniej. Nad piwnicą strop odcinkowy, ceglany na belkach stalowych. Strop nad parterem z belek drewnianych ułożonych co około 1,2 m. opartych na ścianach dłuższych budynku. Wypełnienie polepą. Zachowane nadproża ceglane - łuk płaski obecnie wzmocnione współczesnym dziwigarem żelbetowym (zmiana okien). Więźba dachowa zachowana, drewniana, układ płatwiowo - kleszczowy z belką rozporową. Dwie ścianki stolcowe, zastrzał równoległy do krokwi. Na poddaszu dwie niezależne murowane z cegieł, uszczelniane gliną wędzarnie. Dach kryty dachówką zakładkową. Posadzki w piwnicy betonowe, na parterze beton przykryty płytą ocieplającą, deski, na poddaszu deski na belkach nośnych. Schody do piwnicy drewniane zabiegowe, na poddasze drewniane proste, obudowane przepierzeniem z desek. Na ścianie zachodniej dwa otwory drzwiowe, nadproża ceglane - łuk prosty. Drzwi klepkowe na zawiasach czopowych. Przy każdych drzwiach schody zewnętrzne, betonowe, proste, ze śpocznikiem (cztery stopnie), z balustradą murowaną otynkowaną dwustronnie. Dwa otwory okienne zmienione, zachowana dawna szerokość, dwa mniejsze otwory okienne zmienione - dawne zamurowane od dołu. Na ścianie wschodniej cztery otwory okienne zmienione. Na ścianach szczytowych dwa otwory okienne na poddasze, niższy zmniejszony cegłą cementowo - wapienną, wyższy zachowany - oculus. Na szczytach klamry stalowe ściągające więźbę dachową. Zachowane otwory okienne do piwnicy z otoczeniem ceglany. Naroża budynku do poziomu posadowienia wykonano z cegieł.

14. Kubatura 530 m ³	15. Powierzchnia użytkowa 320 m ² (z piwnicą)	16. Przeznaczenie pierwotne dom mieszkalny - dwójak	17. Użytkowanie obecne dom mieszkalny - dwójak
18. Prace budowlane i konserwatorskie, ich przebieg i dokumentacja Współcześnie zmieniono 10 otworów okiennych.		19. Stan zachowania (fundamenty, ściany zewnętrzne, ściany wewnętrzne, sklepienia, stropy, konstrukcje dachowe, pokrycie dachu, wyposażenie i instalacje) Stan dobry.	
		20. Najpilniejsze postulaty konserwatorskie	

21. Akta archiwalne (rodzaj akt, numer i miejsce przechowywania)

22. Bibliografia

23. Źródła ikonograficzne i fotograficzne (rodzaj, miejsce przechowywania, sygnatury)

24. Uwagi różne

25. Opracował

tekst Wojciech Sobkowski

imię, nazwisko, data, podpis

plany, rysunki Wojciech Sobkowski

imię, nazwisko, data, podpis

zdjęcia fotogr. Wojciech Sobkowski

imię, nazwisko, data, podpis

miejsce przechowywania negatywów MNR Szreniawa

KARTA PO WYPEŁNIENIU PODLEGA OCHRONIE NA PODSTAWIE PRZEPISÓW PRAWA
AUTORSKIEGO!

26. Adnotacje o inspekcjach, informacje o zmianach (daty, imiona i nazwiska wypełniających)

27. Załączniki

1. Miejscowość	2. Obiekt (nazwa, jak w karcie)	3. Zawartość wkładki (nazwa obiektu lub materiału uzupełniającego)
MARCINKOWICE	DOM MIESZKALNY-DWOJAK - 51	OPIS

c.d. p-tu 13

RZUT - Prostokąt o osi dłuższej północ - południe z wyraźnym podziałem na dwie równe części - dwa mieszkania - ścianą poprzeczną. Ściany nośne równoległe do osi dłuższej budynku.

BRYŁA - Wydłużony blok parterowy, dach dwuspadowy z okapem. Okap z komikiem. Nad kalenicą dwa kominy. Dwa zewnętrzne biegi schodowe. Pod korytarzem i częścią kuchni dwie piwnice.

ELEWACJE - Ściany budynku nieotynkowane. Układ cegieł - wąż krzyżowy. Urozmaiceniem w elewacji są nadproża ceglane oraz gzyms pod okapem składający się z trzech warstw cegieł stopniowo wysuwanych poza lico muru, pierwsza i trzecia warstwa na podstawach, druga na wozówkach. Gzyms przechodzi na ścianę szczytową na długość ok. 1m. Nad wejściami współczesna daszki - okapniki z płyty cementowo-azbestowej w ramie stalowej. Wokół oculusa otęczenie z cegieł wysuniętych poza lico muru. Przy zwieńczeniu połaci dachowych na ścianach szczytowych ozdobny gzyms z cegieł ułożonych ząbkowo.

W ścianie zachodniej dwa otwory drzwiowe, dwa duże otwory okienne, dwa mniejsze i dwa otwory okienne piwniczne. W ścianie wschodniej cztery duże otwory okienne. W ścianach szczytowych, w szczytach mały otwór okienny i nad nim oculus. Układ otworów na wszystkich elewacjach jest symetryczny.

WNĘTRZE - Dwa symetryczne układy pomieszczeń, w każdym z nich korytarz, kuchnia, dwa pokoje. Wnętrze kuchni zmienione - ścianka działowa poprzeczna tworząca pomieszczenie gospodarcze i łazienkę. W kuchni i pokojach piece kaflowe.

INSTALACJE - Elektryczna, wodociągowa, częściowo kanalizacyjna.

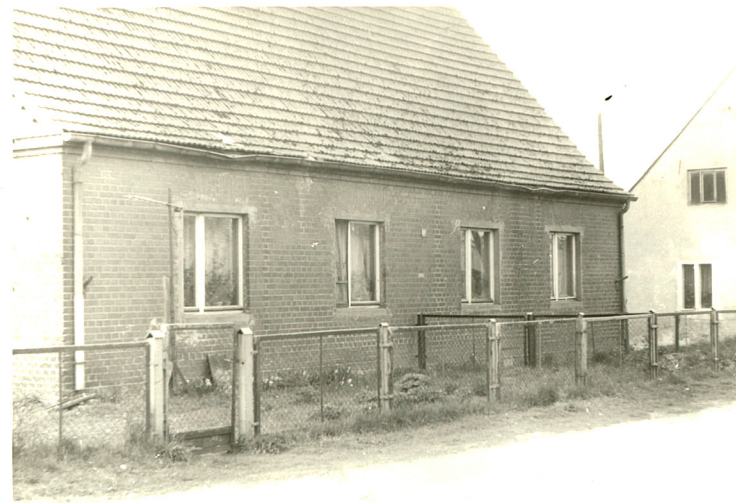
Wkładkę założył: Wojciech Sobkowski
(imię, nazwisko, data)

Miejsce przechowywania negatywów: MNR Szreniawa

Wzór ODZ 1978 r.



2



3



4



6



5

1. Miejscowość

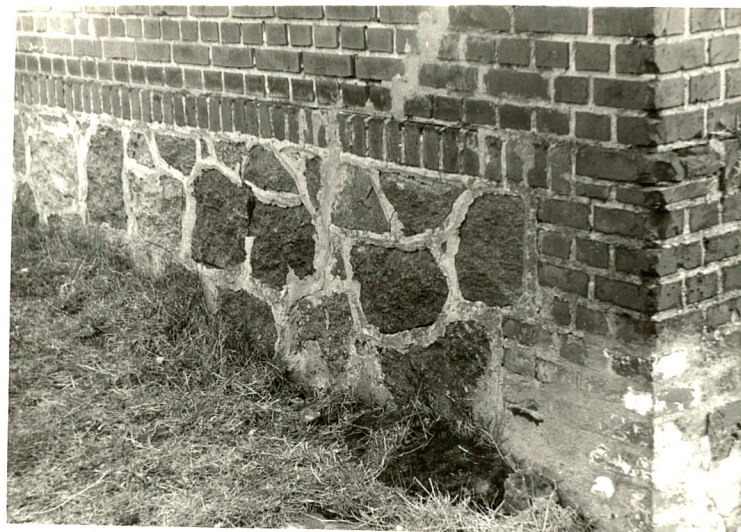
MARCINKOWICE

2. Obiekt (nazwa jak w karcie)

DOM MIESZKALNY-DWOJAK-51

3. Zawartość wkładki (nazwa obiektu lub materiału uzupełniającego)

ZDJĘCIA, PLAN SYTUACYJNY



7



8



1. Widok ogólny
2. Elewacja zach.
3. Elewacja wsch.
4. Elewacja pd.
5. Elewacja pn.
6. Fragment ściany szczytowej
7. Podmurówka kamienna
8. Strop w piwnicy
- 9, 10. Fragmenty konstrukcji dachowej

9



Miejsce przechowywania negatywów:

WZM 022 1010 11

10

1. Magazyn sprzętu dawniej stodoła.
2. Stodoła.
3. Stodoła.
4. Magazyn nawozów.
5. Obiekt inwentarski.
6. Owczarnia.
7. Pałac.
8. Oficyna.
9. Spichlerz.
10. Oboza.
11. Owczarnia.
12. Warsztat, garaż.
13. Warsztat.
14. Cazon.
15. Kopiec widokowy.
16. Staw.
17. Stolarnia.
18. Luźnia.
19. Magazyn.
20. Lodownia.
21. Dom mieszkalny.

22. Dom mieszkalny.
23. Budynek gospodarczy.
24. Gorzelnia.
25. Budynek gosp. gorzelni.
26. Waga.
27. Dom mieszkalny.
28. Dom mieszkalny.
29. Dom mieszkalny.
30. Obiekt gospodarczy.
31. Dom mieszkalny.
32. Dom mieszkalny.
33. Dom mieszkalny.
34. Obiekt gospodarczy.
35. Dom mieszkalny.
36. Dom mieszkalny.
37. Dom mieszkalny.
38. Dom mieszkalny.
39. Dom mieszkalny.
40. Dom mieszkalny.
41. Dom mieszkalny.
42. Dom mieszkalny.
43. Dom mieszkalny.

