

Nr

A B C D E F G H I J K L M N O P R S T U V W X Y Z

7185

1. Obiekt zabytkowy

DOM MIESZKALNY ul. Sienkiewicza Nr.12

2. Miejscowość

TRZCIŃSKO ZDRÓJ

3. Wiek

XIX

4. Styl

b.wyr.cech

5. Kubatura m³

360

6. Powierzchnia w m²

120

a) zabytkowa:

b) użytkowa:

20. Przynależność administracyjna

a) województwo: Szczecińskie

b) powiat: Chojna

c) gmina:

7. Materiał budowlany

Przed zniszczeniem

Po odbudowie

11. Ilość budynków

1

14. Grunty należące do zabytku:

ha

a) ściany

cegła

b) sklepienia

-

c) stropy

drewno

d) wiązania dachu

drewno

e) krycie dachu

dachówka

12. Ilość kondygnacji

1

a) ogrody stylowe

13. Użytkowanie wnętrza według ilości:

a) izb mieszkalnych

6

b) innych pomieszczeń

2

c) piwnic

1

b) sady i grunty uprawne

c) lasy

d) wody

e) inne

21. Stacja

Nazwa stacji

Odległość od stacji w km

a) kolejowa

Trzeińsko Zdrój

b) autobusowa

Trzeińsko Zdrój

22. Właściciel i jego adres

M Z B M - Trzeińsko Zdrój

8. Wyposażenie architektoniczne

brak

15. Przeznaczenie pierwotne budynku

bud. mieszkalny

16. Użytkowanie w latach ubiegłych

bud. mieszkalny

17. Użytkowanie obecne

bud. mieszkalny

18. Nadaje się do użycia na

19. Data, rodzaj i stopień zniszczeń i odbudowy

Data

O P I S

Zniszczenia %

Odbudowa %

VIII.1939 r.

XI.1939 r.

XII.1945 r.

VIII.1969 stan średni

23. Użytkownik i jego adres

lokatorzy - Trzeińsko Zdrój

24. Inwestor i jego adres

25. Rejestr zabytku Nr.....

rok..... miejsce przechowywania

26. Nazwa księgi hipotecznej

27. Nr hipoteczny

28. Akta

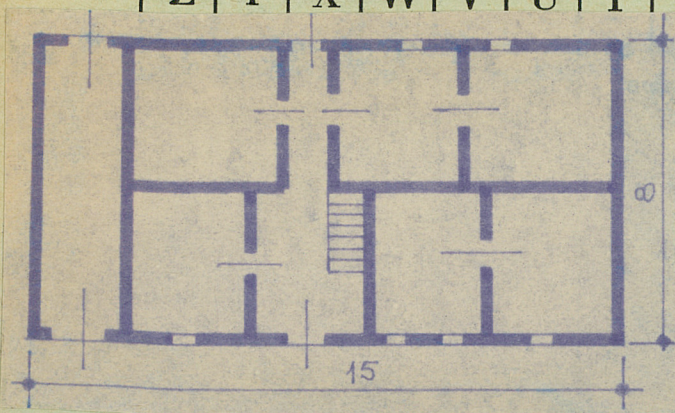
29. Fotografie

30. Inwentaryzacja pomiarowa

10. Udostępnienie

dostępny

Z | Y | X | W | V | U | T | S | R | P | O | N | M | L | K | J | I | H | G | F | E | D | C | B | A | Nr



gi opisowe, fotografia



32. Przebieg prac konserwatorskich

Rok	Wyszczególnienie prac	K o s z t tys. zł

33. Koszty w tys. zł

Przewidywane

Rzeczywiste

34. Inspekcje

35. Uwagi różne

36. Wypełnił dnia

VIII. 69 *ASoum*

37. Sprawdził dnia