

Nr

II

A

B

C

D

E

F

G

H

I

J

K

L

M

N

O

P

R

S

T

U

V

W

X

Y

Z

1. Obiekt zabytkowy

DOM MIESZK

RYNEK 31

2. Miejscowość

TRZEBIATÓW

3. Wiek

XVI

4. Styl

RENEJANS

5. Kubatura m³

846.3

6. Powierzchnia w m²

a) zabytkowa: 273 b) użytkowa:

7. Materiał budowlany

Przed zniszczeniem

Po odbudowie

11. Ilość budynków

1

14. Grunty należące do zabytku:

ha

a) ściany

CEGLA

12. Ilość kondygnacji

2.5

a) ogrody stylowe

b) sklepienia

13. Użytkowanie wnętrza według ilości:

b) sady i grunty uprawne

c) stropy

DREWNO

a) izb mieszkalnych

4

c) lasy

d) wiązania dachu

DREWNO

b) innych pomieszczeń

4

d) wody

e) krycie dachu

DACHÓWKA

c) piwnic

1

e) inne

8. Wyposażenie architektoniczne

ELEWACJA SIŁYTOVA / FRONTOWA
WNEKOWA - STERCIANY. JEDYNIE

15. Przeznaczenie pierwotne budynku

BUD MIESZKALNY

16. Użytkowanie w latach ubiegłych

17. Użytkowanie obecne

BUD MIESZKALNY

18. Nadaje się do użycia na

9. Autorzy i data budowy i przebudowy

W XX PRZEBUD 1 KOND

19. Data, rodzaj i stopień zniszczeń i odbudowy

Data

O P I S

Zniszczenia
%Odbudowa
%

VIII.1939 r.

XI.1939 r.

XII.1945 r.

VII 1964 ODNOWIONA ELEWACJA BUD ZANIEDB

20. Przynależność administracyjna

a) województwo

SZCZECIN

b) powiat

GRYFICE

c) gmina

TRZEBIATÓW

21. Stacja

Nazwa stacji

Odległość
od stacji
w km

a) kolejowa

TRZEBIATÓW

1

b) autobusowa

— — —

22. Właściciel i jego adres

MZBN - TRZEBIATÓW

23. Użytkownik i jego adres

M.S.ZZ TRZEBIATÓW
DOM. WIELKODZ

24. Inwestor i jego adres

25. Rejestr zabytku Nr

203

rok 1957

miejsce przechowywania

26. Nazwa księgi hipotecznej

27. Nr hipoteczny

28. Akta

29. Fotografie

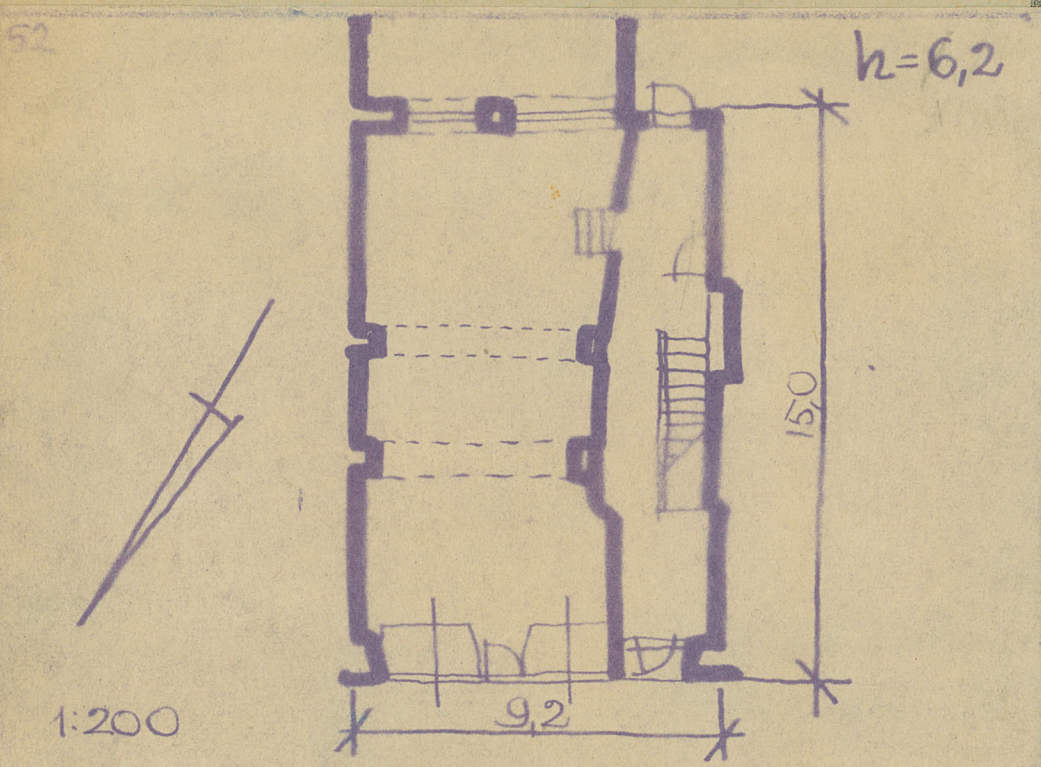
30. Inwentaryzacja pomiarowa

10. Udostępnienie

DOSTĘPNY

31. Szkic sytuacyjny, plan schematyczny, uwagi opisowe, fotografia

32. Przebieg prac konserwatorskich



Rok	Wyszczególnienie prac	K o s z t tys. zł

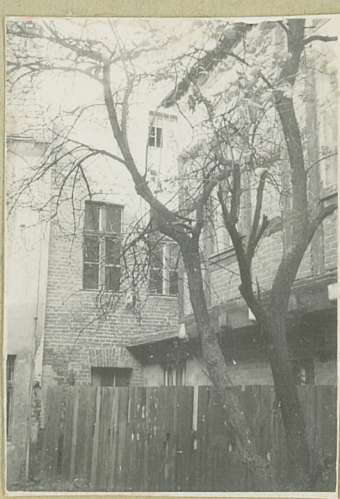
33. Koszty w tys. zł	Przewidywane	Rzeczywiste

34. Inspekcje

35. Uwagi różne

36. Wypełnił dnia

37. Sprawdził dnia



30.VII.64 *Atfabriker*