

Nr

A

B

C

D

E

F

G

H

I

J

K

L

M

N

O

P

R

S

T

U

V

W

X

Y

Z

1. Obiekt zabytkowy

KOŚCIOŁ

FILIALNY p.w. św.Trójcy

2. Miejscowość

ŚWIERZNO

3. Wiek XVII

4. Styl barok

5. Kubatura m<sup>3</sup> 894,56. Powierzchnia w m<sup>2</sup> 178,9  
a) zabytkowa: b) użytkowa:20. Przynależność administracyjna  
Szczecin

a) województwo Kamień Pom.

b) powiat Świerzno

c) gmina

7. Materiał budowlany przed zniszczeniem po odbudowie

a) ściany ryglówka / cegła/

b) sklepienia -

c) stropy drewniany belkow.

d) więzania dachu drewno

e) krycie dachu dachówka

11. Ilość budynków 1

12. Ilość kondygnacji 1

13. Użytkowanie wnętrza według ilości:

a) izb mieszkalnych -

b) innych pomieszczeń -

c) piwnic 1

14. Grunty należące do zabytku: ha

a) ogrody stylowe

b) sady i grunty uprawne

c) lasy

d) wody

e) inne

21. Stacja nazwa stacji odległość od stacji w km

a) kolejowa

b) autobusowa Świerzno w/m

22. Właściciel i jego adres

8. Wyposażenie architektoniczne

15. Przeznaczenie pierwotne budynku kościół

16. Użytkowanie w latach ubiegłych

17. Użytkowanie obecne kościół

18. Nadaje się do użycia na:

23. Użytkownik i jego adres  
Parafia rzym-kat.p.w.Królowej  
Polski - Gostyń

24. Inwestor i jego adres:

9. Autorzy i data budowy i przebudowy

1681r.-wzniesiony przez  
mistrza bud.Christiana Krone  
/napis pod gzymsem okap./  
1708r.-rozbud w kierunku zach.  
/napis na belce nad wejściem  
z wieży do kościoła: Hans10. Odbudowanie Wangerin mistrz  
budowlany .

1727r.-rozbud. od wschodu/3 przęsła/

1907r.- odnowienie wnętrza

1938 r.- odnowienie zewnątrz

19. Data, rodzaj i stopień zniszczeń i odbudowy

Data	OPIS	znisz- czenia %	odbu- dowa %
VIII. 1939 r.			
XI. 1939 r.			
XII. 1945 r.	nie zniszczony		
IX. 1964	stan dobry po remencie		

25. Rejestr zabytku nr 334

12.09.1958 rok miejsce przechowywania

26. Nazwa księgi hipotecznej 27. Numer hipoteczny

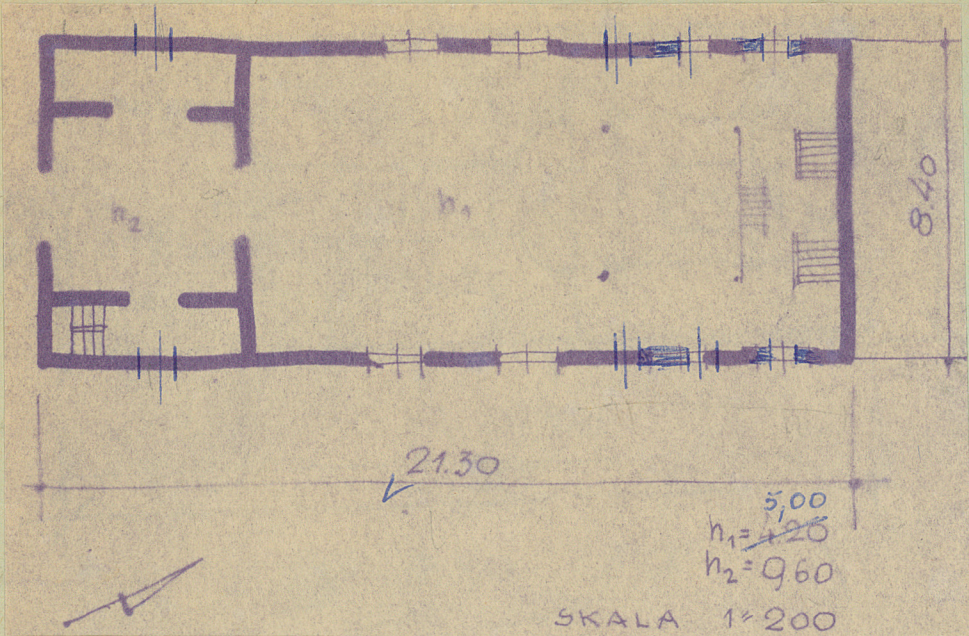
28. Akta

29. Fotografie

30. Inwentaryzacja pomiarowa



31. Szkic sytuacyjny, plan schematyczny, uwagi opisowe, fotografia



Bibliografia, G.Bronisch,W.Ohle,Kreis Kammin Land, Stettin 1939,s.360 /Schwirsen/

32. Przebieg prac konserwatorskich

rok	Wyszczególnienie prac	Koszt tys. zł

33. Koszty w tys. zł	przewidywane	rzeczywiste

34. Inspekcje

35. Uwagi różne

36. Wypełnił dnia 23.X.1959  
/-/ Sobolewski

37. Sprawdził dnia IX.1964r.  
/popr.i przepisano/  
L.Madejska