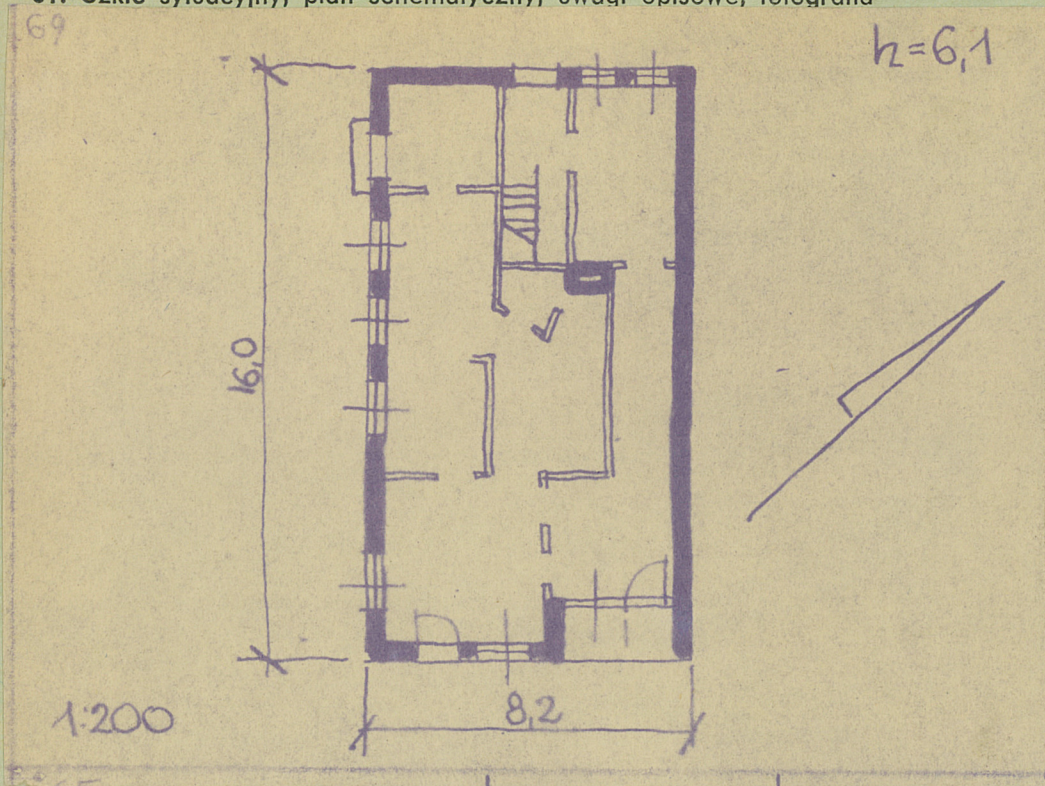


Nr	A	B	C	D	E	F	G	H	I	J	K	L	M	N	O	P	R	S	T	U	V	W	X	Y	Z										
1. Obiekt zabytkowy	101 A B C D E F G H I J K L M N O P R S T U V W X Y Z 18																																		
1. Obiekt zabytkowy												2. Miejscowość																							
DOM UL. STALINA 31 (Województwo Polskiego) Rozekromy												TRZEBIATÓW miasto																							
3. Wiek		4. Styl		5. Kubatura m³		6. Powierzchnia w m²		20. Przynależność administracyjna																											
XIX				799,1		a) zabytkowa: 262 b) użytkowa: 262		a) województwo SZCZECIN																											
7. Materiał budowlany		Przed zniszczeniem		Po odbudowie		11. Ilość budynków		14. Grunty należące do zabytku:		b) powiat GRYFICE																									
a) ściany		cegła drewno				1		a) ogrody stylowe		c) gmina																									
b) sklepienia		-				2		b) sady i grunty uprawne		21. Stacja																									
c) stropy		drewno						c) lasy		Nazwa stacji																									
d) więzania dachu		drewno				13. Użytkowanie wnętrza według ilości:		d) wody		a) kolejowa Trzebiatów 1																									
e) krycie dachu		dach.				a) izb mieszkalnych 6		e) inne		b) autobusowa Trzebiatów 0,1																									
						b) innych pomieszczeń 11				22. Właściciel i jego adres																									
						c) piwnic 1				MZBM - Trzebiatów																									
8. Wyposażenie architektoniczne												15. Przeznaczenie pierwotne budynku												23. Użytkownik i jego adres											
Dom mł. meubel. do ulicy												mieszkalne																							
piwnica do ulicy												mieszkalne																							
kuchnia												mieszkalne																							
												16. Użytkowanie w latach ubiegłych																							
												17. Użytkowanie obecne																							
												18. Nadaje się do użycia na												24. Inwestor i jego adres											
												mieszkalne + handel																							
9. Autorzy i data budowy i przebudowy												19. Data, rodzaj i stopień zniszczeń i odbudowy												25. Rejestr zabytku Nr											
bud. koniec XIX i pocz. XX w.												Data O P I S Zniszczenia % Odbudowa %												rok miejsce przechowywania											
												VIII.1939 r.												26. Nazwa księgi hipotecznej											
												XI.1939 r.												27. Nr hipoteczny											
												XII.1945 r.																							
												X.1979 r. Zdobudowany, bez zmian, waga 15												28. Akta											
10. Udostępnienie												VII 64 OBIEKT ROZEBRANY												29. Fotografie											
dostępny																								30. Inwentaryzacja pomiarowa											

31. Szkic sytuacyjny, plan schematyczny, uwagi opisowe, fotografia



32. Przebieg prac konserwatorskich

Rok	Wyszczególnienie prac	Koszt tys. zł

33. Koszty
w tys. zł

Przewidywane

Rzeczywiste

34. Inspekcje

35. Uwagi różne

36. Wypełnił dnia

1.11.57
Joh

37. Sprawdził dnia

30.VII.64

Ataborkowa

