

1. Obiekt zabytkowy

DOM UL. SŁOWACKIEGO NR. 54 ✓ er 2.

2. Miejscowość

TRZEBIATÓW MIASTO

3. Wiek

XV

4. Styl

gotyk
barok

5. Kubatura m³

1887

6. Powierzchnia w m²

a) zabytkowa: 517 b) użytkowa: 517

7. Materiał budowlany

Przed zniszczeniem Po odbudowie

a) ściany

Cegła

b) sklepienia

-

c) stropy

drewno

d) więzania dachu

drewno

e) krycie dachu

dach.

11. Ilość budynków

1

12. Ilość kondygnacji

2,5

13. Użytkowanie wnętrza według ilości:

a) izb mieszkalnych - b) innych pomieszczeń 18 c) piwnic 2

14. Grunty należące do zabytku:

ha

a) ogrody stylowe -

b) sady i grunty uprawne -

c) lasy -

d) wody -

e) inne -

20. Przynależność administracyjna

a) województwo SZCZECIN b) powiat GRYFICE c) gmina

21. Stacja

Nazwa stacji

Odległość od stacji w km

a) kolejowa

Trzebiatów

0,8

b) autobusowa

Trzebiatów

0,1

22. Właściciel i jego adres

MZBM-Trzebiatów

23. Użytkownik i jego adres

G.S. Samopomoc Chłopska

24. Inwestor i jego adres

25. Rejestr zabytku Nr

rok

miejsce przechowywania

26. Nazwa księgi hipotecznej

27. Nr hipoteczny

28. Akta

29. Fotografie

30. Inwentaryzacja pomiarowa

8. Wyposażenie architektoniczne

Budynek nityrowany neytem do ulicy. Linia dachu tażadna. Opaski okiennokształtne. Na bocznym elewacji zachowany ostrołuk.

15. Przeznaczenie pierwotne budynku

mieszkalne

16. Użytkowanie w latach ubiegłych

mieszk + handel

17. Użytkowanie obecne

magazynu odpadków uzl.

18. Nadaje się do użycia na

mieszkalne + handel

9. Autorzy i data budowy i przebudowy

bud. w XV wieku przeb. w XVII

19. Data, rodzaj i stopień zniszczeń i odbudowy

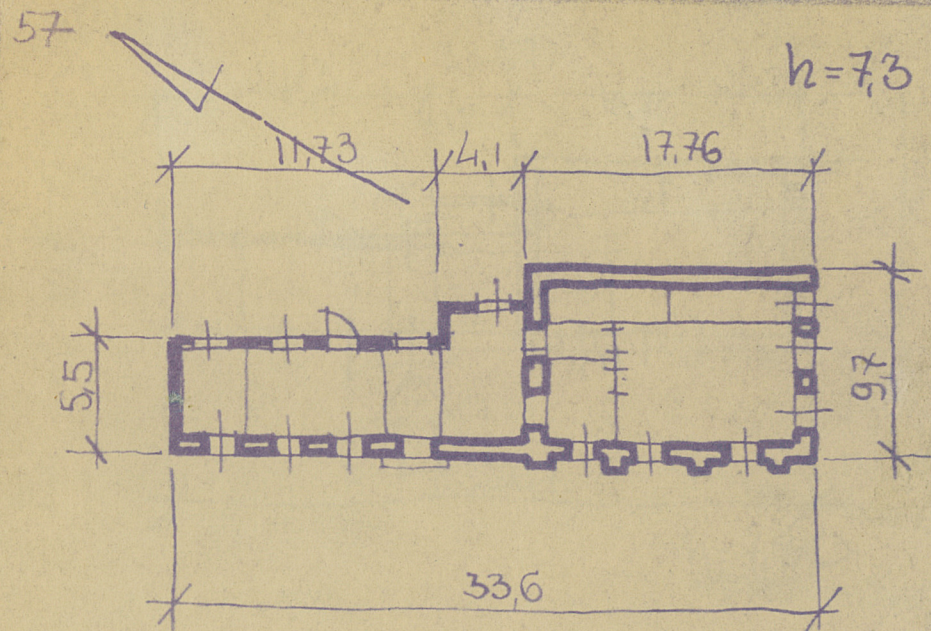
Data	O P I S	Zniszczenia %	Odbudowa %
VIII.1939 r.			
XI.1939 r.			
XII.1945 r.			
X.1959 r.	Budynek zalewany, bardzo zaniwiedbany, niebezpieczny.	12	
VII 1964	ZANIEDBANY - FLEWACYE znikn. NIE UŻYTKOWANY		

10. Udostępnienie

do stępnuy

Z Y X W V U T S R P O N M L K J I H G F E D C B A Nr

31. Szkic sytuacyjny, plan schematyczny, uwagi opisowe, fotografia



32. Przebieg prac konserwatorskich

Rok	Wyszczególnienie prac	Koszt tys. zł

33. Koszty
w tys. zł

Przewidywane

Rzeczywiste

34. Inspekcje

35. Uwagi różne

36. Wypełnił dnia

28.1.09
Joh

37. Sprawdził dnia

30.VII.64.

Ata