

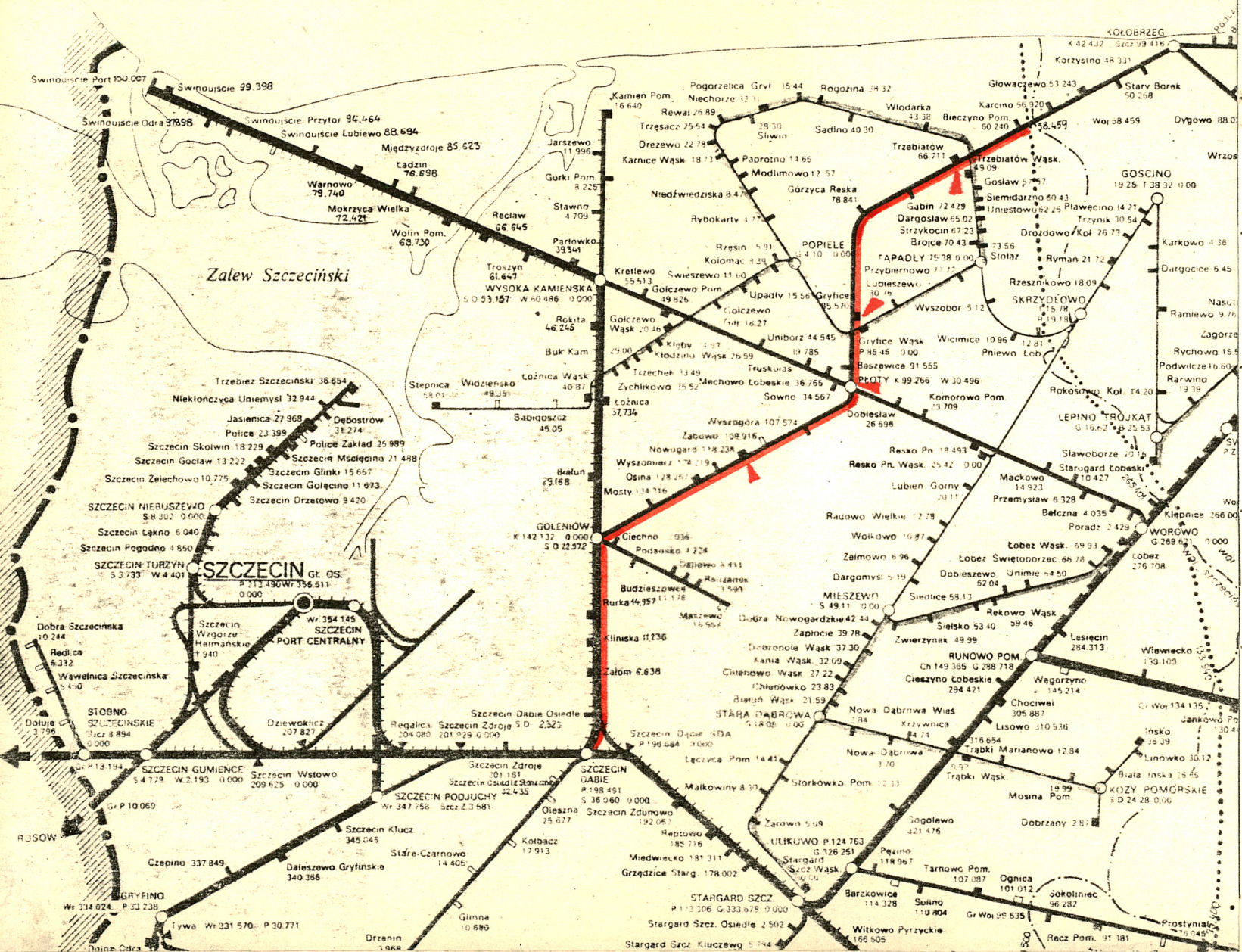
1. Obiekt
DWORCE KOLEJOWE LINII SZCZECIN DABIE - KOŁOBRZEG - *Karta zepoln*

2. Czas powstania
od lat 80-tych XIXw.

3. Miejscowość
17 miejscowości na trasie
Załom - Bieczyno

11. Zdjęcia, rzut, przekrój, sytuacja, orientacja
-dworce opracowane na odrębnych kartach

4. Adres
nr hipoteczny



5. Przynależność administracyjna
województwo szczecińskie
Szczecin, Goleniów, Osina, Nowogard, Płoty, Gryfice, Trzebień

6. Poprzednie nazwy miejscowości
patrz rubryka 13

7. Przynależność administracyjna
1 VI 1975
województwo szczecińskie
Szczecin, Goleniów, Nowogard, powiat Gryfice

8. Właściciel i jego adres
Skarb państwa

9. Użytkownik i jego adres
Pomorska Dyrekcja Okręgowa
Kolei Państwowych
Al. 3-go Maja 18
70-215 Szczecin

10. Rejestr zabytków
Nr data

12. Autorzy, historia obiektu, określenie stylu.

Linia kolejowa Dąbie-Kołobrzeg powstała jako jedna z linii drugorzędnych, stosunkowo tanich w budowie i eksploatacji. Miała znaczenie lokalne łącząc porty w Szczecinie i Kołobrzegu z zapleczem rolniczym. Zbudowana została przez Dąbsko-Kołobrzeską Spółkę Kolejową /Aktien-Gesellschaft Altdamm Kolberger Eisenbahn/. Spółka ta powstała w 1879r a koncesję na budowę otrzymała 4.10.1880r. Kapitał zakładowy dla budowy kolei wynosił 6,3 mln mk w akcjach. Udział państwa wynosił 2.200 akcji, prowincji 1631 akcji, powiatów 800 akcji, miast prowincji 1631 akcji. Komitet założycielski spółki tworzyli landraci z Nowogardu, Reska Gryfic, Trzebiatowa i Kołobrzegu burmistrzowie z Gryfic, Trzebiatowa i Kołobrzegu oraz właściciele młyna z Płot. Prace budowlane rozpoczęto w grudniu 1880r. Wykonała je firma E. Lenza pochodzącego z Reda dla w pow. nowogardzkim. Linie oddano do eksploatacji w 1882r, w 1899r przedłużono ją do Koszalina. Budynki stacyjne powstały głównie w latach 80-tych XIXw. Z lat 20-tych lub 30-tych XX w. pochodzą dworce w Załomiu, Rurce, Wyszomierzu, Wyszogórze, Gryficach i częściowo w Nowogardzie. Po II wojnie światowej powstały nowe dworce w Kliniskach i Goleniowie.

13. Opis (sytuacja, materiał i konstrukcja, rzut, bryła, elewacje, wnętrze, wyposażenie, instalacje)

Linia kolejowa Dąbie-Kołobrzeg ma długość 122 km. Biegnie w kierunku pñ.zach na odcinku od Dąbia do Goleniowa- wzdłuż kompleksu leśnego. W Goleniowie rozgałęzia się w kierunku Swinoujścia i Kołobrzegu. Linia kołobrzeska skręca na zachód, pod Goleniowem przechodzi przez rzekę Inę, pod Osiną - przez Stepnicę od Płot biegnie równolegle do Regi, którą przecina na południe od Trzebiatowa. Na znajdującym się w granicach woj. szczecińskiego odcinku linii znajduje się 17 stacji kolejowych, na których zachowały się różne obiekty m.in. budynki mieszkalne dla pracowników kolejowych. Wszystkie dworce są przelotowe

1. Załom /niem. Arnimmswalde/. Dworzec z lat 20-tych lub 30-tych XX w., jednopiętrowy, otynkowany, nakryty czterospadowym ceramicznym dachem. Obok dworca budynek mieszkalny z pocz. XX w. - piętrowy, otynkowany, nakryty dachem naczółkowym.
2. Kliniska /niem. Christinenberg/. Dworzec z lat 60-tych XX w. Obok dom mieszkalny z pocz. XX w. piętrowy, częściowo otynkowany, nakryty łamanym dachem naczółkowym.
3. Rurka /niem. Rörchen/. Dworzec z lat 20-tych lub 30-tych XX w., jednopiętrowy, otynkowany, nakryty dachem czterospadowym. Obok budynek mieszkalny z pocz. XX w. piętrowy nakryty baczółkowym ceramicznym dachem z wystawką. Elewacje otynkowane z detalem ceglany.
4. Goleniów /niem. Gollnow/. Kikla kilometrów przed stacją niewielki parterowy budynek mieszkalny nakryty dwuspadowym dachem. Elewacje otynkowane, z ceglany detalem. Dworzec nowy z lat 60-tych XX w. Magazyn z XIXw zbudowany z jasnej i ciemnej cegły. Na peronie 1 parterowy budynek z lat 30-tych XX w. nakryty czterospadowym ceramicznym dachem. Przed i za stacją nastawnie z XIX/XXw. Obok dworca wieża ciśnień z pocz. XXw. zbudowana na rzucie kwadratu z górną kondygnacją ryglową, nakryta namiotowym hełmem. Podczas II wojny światowej zniszczeniu uległ stary budynek dworca i dom mieszkalny.
5. Mosty /niem. Speck/. Dworzec z końca XIXw. piętrowy, nakryty niskim dwuspadowym dachem. Elewacje z czerwonej nietynkowanej cegły. Obok budynek mieszkalny z pocz. XX w. piętrowy, nakryty naczółkowym dachem z wystawką. Elewacje otynkowane, z detalem ceglany.
6. Osina /niem. Schönhagen/. Dworzec z końca XIXw piętrowy, nakryty niskimi dachami dwuspadowymi. Elewacje obecnie otynkowane. Do dworca przylega ryglowy magazyn.
7. Wyszomierz /niem. Wissmar/. Dworzec z lat 30-tych XXw. parterowy, otynkowany, nakryty dwuspadowym ceramicznym dachem. Od strony torów osiowy ryzalit i drewniane podcienie.
8. Nowogard /niem. Naugard/ - patrz odrębna karta.
9. Żabowo /niem. Gross Sabow/. Budynek dworca obecnie nie istnieje. Zachowany budynek mieszkalny z pocz. XX w. piętrowy, nakryty ceramicznym, naczółkowym dachem. Elewacje otynkowane z detalem ceglany.
10. Wyszogóra /niem. Piepenburg/. Dworzec z lat 20-tych XX w., neobarokowy, nakryty wysokim, mansardowym, ceramicznym dachem z poddaszem. Elewacje otynkowane.
11. Płoty /niem. Plathe/ - patrz odrębna karta.
12. Baszewice /niem. Batzwitz/. Dworzec z końca XIX w. piętrowy, z przylegającym magazynem. Nakryty niskimi dachami. Elewacje z czerwonej nietynkowanej cegły.

14. Kubatura zróżnicowana	15. Powierzchnia użytkowa zróżnicowana	16. Przeznaczenie pierwotne dworce kolejowe	17. Urzycowanie. obecne dworce kolejowe
------------------------------	-------------------------------------------	------------------------------------------------	--------------------------------------------

19. stan zachowania (fundamenty, ściany zewnętrzne, ściany wewnętrzne, sklepienia, stropy
konstrukcje dachowe, pokrycie dachu, wyposażenie i instalacje)

Stan techniczny budynków na ogół dobry.

18. Prace budowlane i konserwatorskie, ich przebieg i dokumentacja

BIECZYNO, c.d. 636/6x61



20. Najpilniejsze postulaty konserwatorskie

21. Akta archiwalne (rodzaj akt, numer i miejsce przechowania)

- Einiges aus der Vergangenheit der Alt- Damm - Kol-
berger Eisenbahn-Gesellschaft /druk/ ok.1897/98
w Archiwum Państwowym w Szczecinie, akta Naczelnego
Prezydenta Prowincji Pomorskiej, sygn. 2089, w tym
samym poszycie akta dotyczące spółki kolejowej i bu-
dowy linii.

22. Bibliografia

- Geschichte der Reichsbahndirektion Stettin
Stettin 1933, s. 39
- Lindecki J. Zarys historii powstania i początki ko-
lejnictwa polskiego na Pomorzu Zach. w Rozwój kolej-
nictwa na Pomorzu Zachodnim w latach 1945 - 1975.
Szczecin 1979 s.7
- Mielcarek A. Rozwój sieci kolejowej na Pomorzu Za-
chodnim do 1914r. Przegląd Zachodniopomorski 1982,
nr 1-2, s. 15-35

23. Źródła ikonograficzne i fotografia (rodzaj, miejsca przechowania, sygnatura)

WKZ Szczecin, neg nr 551-606

24. Uwagi różne *Zob. karty szaregoTore 1-4*

25. Opracował

tekst *mgr Maciej Słomiński 12.1990* *M. Słomiński*
imię, nazwisko, data, podpis
plany, rysunki *mgr Maciej Słomiński 12.1990* *M. Słomiński*
imię, nazwisko, data, podpis
zdjęcia fotogr *Barbara Sańko 10.11.1990*
imię, nazwisko, data, podpis
miejsce przechowania negatywów *WKZ Szczecin*
Karta po wypełnieniu podlega ochronie na podstawie przepisów prawa autorskiego

26. Adnotacje o inspekcjach, informacje o zmianach (daty, imiona i nazwiska wypełniających)

27. Załączniki

3 wkładki z tekstem i ze zdjęciami
4 karty/dworce kolejowe w: Nowogardzie
PTotach
Gryficach
Trzebiatowie

1. Miejscowość 17 miejscowości woj. szczecińskiego	2. Obiekt (nazwa jak w karcie) dworzec linia kolejowej Szczecin- Kołobrzeg	3. Zawartość wkładki (nazwa obiektu lub materiału uzupełniającego) Tekst z rubryki 13+ zdjęcia
-------------------------------------------------------	----------------------------------------------------------------------------------	---------------------------------------------------------------------------------------------------

13. Gryfice /niem. Greifenberg/ - patrz odrębna karta.
 14. Górzycza Reska /niem. Gorke/. Dworzec z ok. 1910r. parterowy, nakryty niskim dachem, częściowo otynkowany. Obok budynek mieszkalny z końca XIXw. piętrowy z czerwonej cegły, nakryty niskim dachem. Przy szosie drugiej budynek mieszkalny, piętrowy, otynkowany. z ceglanym detałem, nakryty dachem naczółkowym. /pocz. XXw./
 15. Gąbin /niem. Gummin/. Dworzec z końca XIXw. z przylegającym ryglowym magazynem. Piętrowy, nakryty niskim dachem. Obecnie otynkowany.
 16. Trzebiatów /niem. Treptow a. Rega/ - patrz odrębna karta.
 17. Bieczyno Pomorskie /niem. Hagenow/. Dworzec z końca XIXw. piętrowy, zbudowany z czerwonej cegły, nakryty niskimi dachami. Do dworca przylega ryglowy magazyn.

ZALOM



budynek dworca

budynek mieszkalny

Wkładkę założył: mgr Maciej Słomiński 12.1990.

(imię, nazwisko, data)

Miejsce przechowywania negatywów: WKZ Szczecin 551, 552, 553 (6x6)

OZGraf. Z.P. Ostróda zam. 699 nakł. 23.600

Wzór ODZ 1978 r.

KLINISKA



budynek mieszkalny 554/6x6/

RURKA



budynek dworca 558/6x6/



budynek mieszkalny 556/6x6/

GOLENIÓW



dom przed stacją 559/6x6/

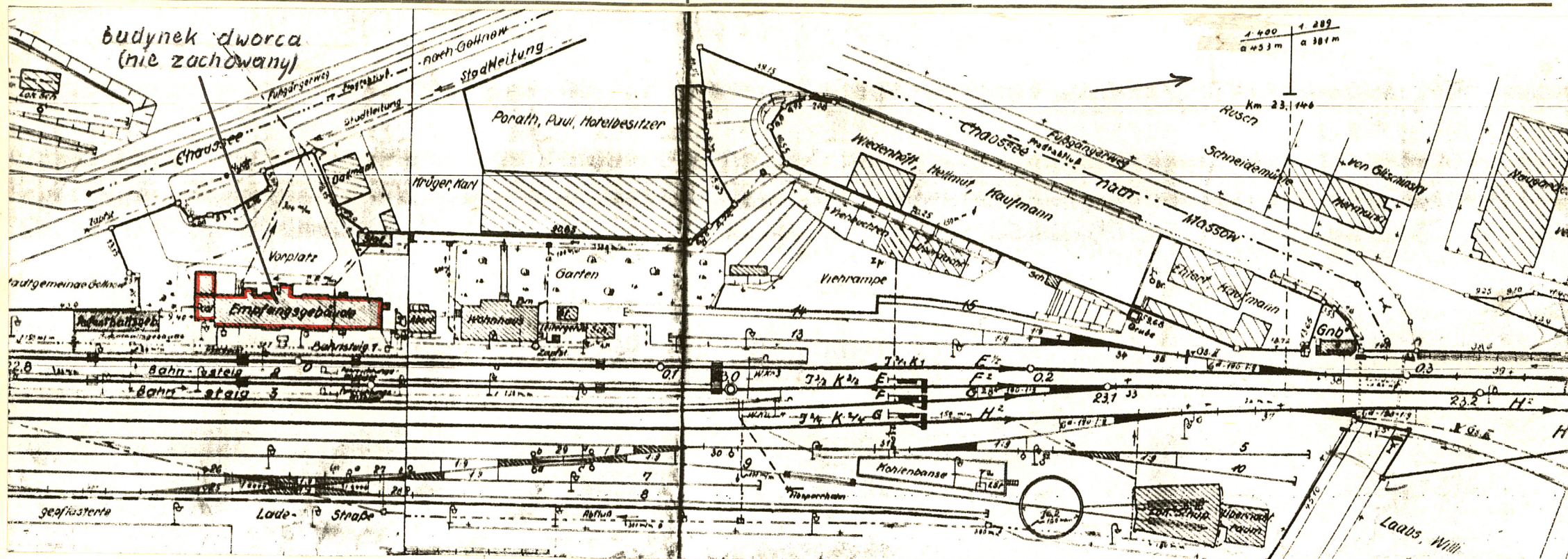


magazyn 562/6x6/



budynek na peronie 1 560/6x6/

- | | | |
|----------------------------------------------------------|---------------------------------------------------------------------------------|---------------------------------------------------------------------------------------------------------------------|
| 1. Miejscowość
17 miejscowości
woj. szczecińskiego | 2. Obiekt (nazwa, jak w karcie)
dworce linii kolejowej
Szczecin-Kołobrzeg | 3. Zawartość wkładki (nazwa obiektu lub materiału uzupełniającego)
zdjęcia + plan stacji Goleniów/odbitka ksero/ |
|----------------------------------------------------------|---------------------------------------------------------------------------------|---------------------------------------------------------------------------------------------------------------------|



Plan stacji Goleniów, lata 1937-1941. Oryginał w Oddziale Geodezyjnym DOKP w Szczecinie

GOLENIOW, c.d.

Wkładkę założył: mgr Maciej Słomiński 1

(imię, nazwisko, data)

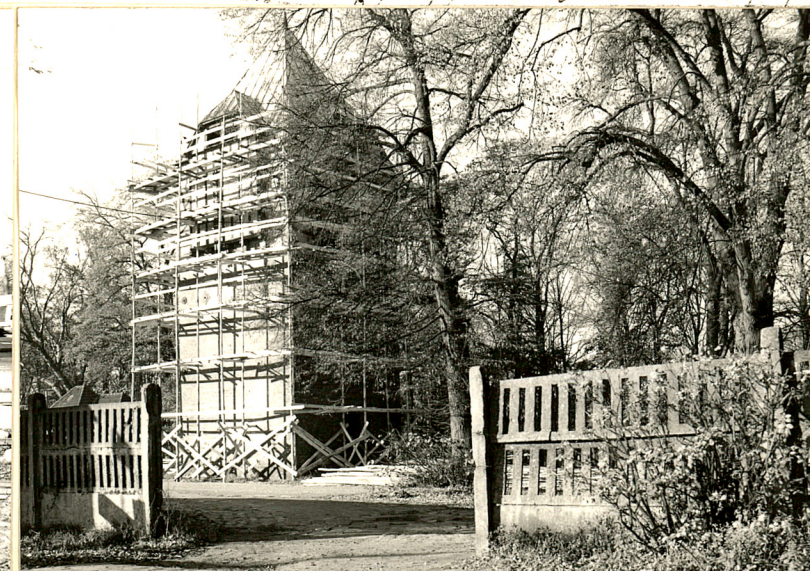
Miejsce przechowywania negatywów: WKZ, Szczecin

OZGraf. Z.P. Ostróda zam. 699 nakł. 28.600

566, 5616x6

nastawnia

wieża ciśnień



MOSTY

OSINA

WYSZOMIERZ



budynek dworca

567/6x6/

budynek dworca

569/6x6/

budynek dworca

596/6x6/



budynek mieszkalny 568/6x6/

570/6x6/

595/6x6/

1. Miejscowość 17 miejscowości
woj. szczecińskiego

2. Obiekt (nazwa, jak w karcie)
dworce linii kolejowej
Szczecin-Kołobrzeg

3. Zawartość wkładki (nazwa obiektu lub materiału uzupełniającego)
zdjęcia

ŻABOWO



budynek mieszkalny

571 (6x6)

WYSZOGÓRA



budynek dworca

573 (6x6)



BASZEWICE

572 (6x6)



budynek dworca

583 (6x6)



584 (6x6)

Wkładkę założył: mgr Maciej Słomiński

(imię, nazwisko, data)

Miejsce przechowywania negatywów: WKZ Szczecin

OZGraf. Z.P. Ostróda zam. 699 nakł. 23.600

GÓRZYCA RESKA



budynek dworca 632/6x6/



budynki mieszkalne 633/6x6/



634/6x6/

GĄBIN

BIECZYNO



budynki dworcowe 647/6x6/



648/6x6/



635/6x6/