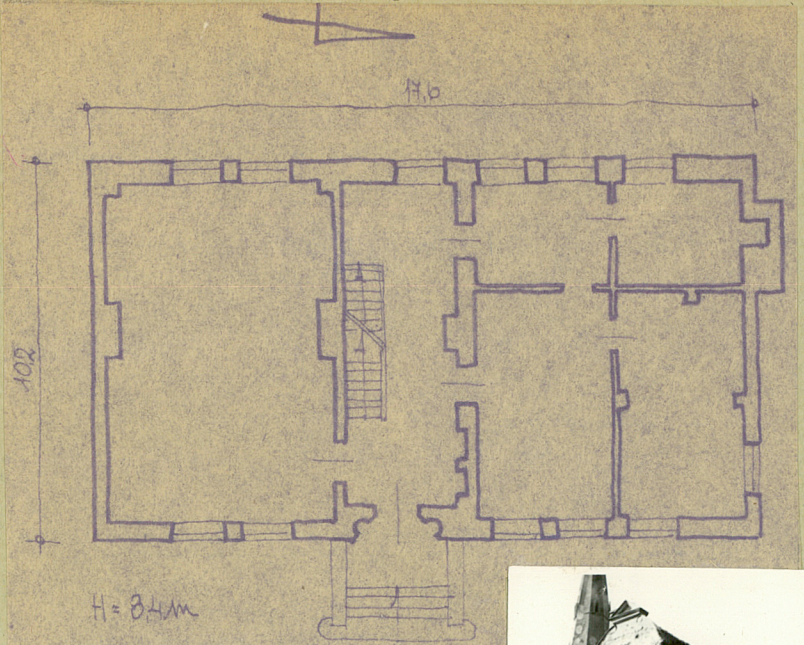






Z Y X W V U T S R P O N M L K J I H G F E D C B A Nr

31. Szkic sytuacyjny, plan schematyczny, uwagi opisowe, fotografia



DĄBIE-DWOREK 1:200



Bibliografia:  
 Hugo Zemke „Die Bau- und Kunstdenkmäler“ Stettin 1901  
 W. Prandow Band II str. 19.  
 Opracowanie do woj. muzeum: mgr. Hyltyne Stronan  
 „Dworek w Szkieciwie Dąbie” P.H.L. Szczecin 1958 r.

32. Przebieg prac konserwatorskich

Rok	Wyszczególnienie prac	Koszt tys. zł
1945-59	Żadnych prac konserwatorskich nie wykonano	

33. Koszty w tys. zł	Przewidywane	Rzeczywiste
napr. rem	400,0	

34. Inspekcje  
 VI. 1952 r. - wymaga remontu - pękanie ścian i braku w otynkach

35. Uwagi różne

36. Wypełnił dnia X. 1959 r.  
 G. Madejko

37. Sprawdził dnia X. 63r.  
 Róża Kąsinowska  
 Z. fil