

Nr

A

B

C

D

E

F

G

H

I

J

K

L

M

N

O

P

R

S

T

U

V

W

X

Y

Z

1. Obiekt zabytkowy

Ratusz

2. Miejscowość

SZCZECIN3. Wiek XV4. Styl gotyk5. Kubatura m³ 62536. Powierzchnia w m²
a) zabytkowa: 500 b) użytkowa: 500

20. Przynależność administracyjna

a) województwo szlacheckie
b) powiat miasto Szczecin
c) gmina ...

7. Materiał budowlany

przed zniszczeniem

po odbudowie

11. Ilość budynków 114. Grunty należące do zabytku: ha12. Ilość kondygnacji 2a) ogrody stylowe —

13. Użytkowanie wnętrza według ilości:

b) sady i grunty uprawne —a) izb mieszkalnych 8c) lasy —b) innych pomieszczeń 6d) wody —c) piwnic 7e) inne —

21. Stacja Nazwa stacji Odległość od stacji w km

a) kolejowa Szczecin w/mb) autobusowa —

22. Właściciel i jego adres

8. Wyposażenie architektoniczne

15. Przeznaczenie pierwotne budynku ratusz miejski16. Użytkowanie w latach ubiegłych z 1873 budynek mieszkalny17. Użytkowanie obecne nie użytkowany - zabezpieczony18. Nadaje się do użycia na sale wystawowe

19. Data, rodzaj i stopień zniszczeń i odbudowy

Data	O P I S	Zniszczenia %	odbudowa %
VIII. 1939 r.			
XI. 1939 r.			
XII. 1945 r.	<u>wypalony</u>	60	
XV. 1959 r.	<u>rekonstruowany (zabezpieczony)</u>	60	

23. Użytkownik i jego adres

Archiwum Miejskiej Rady Narodowej w Szczecinie

24. Inwestor i jego adres

25. Rejestr zabytku Nr 4
11.06.1954 W.K.1. miejsce przechowywania

26. Nazwa księgi hipotecznej 27. Nr hipoteczny

28. Akta

29. Fotografie W.K.1. Szczecin30. Inwentaryzacja pomiarowa
W.K.1. Szczecin

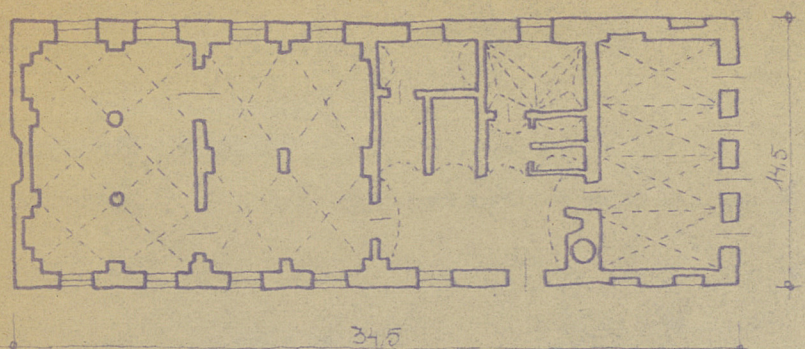
9. Autorzy i data budowy i przebudowy.

Bud. prawdy w 1237 (prawo lubelskie) jako pałac sądowy i izb sądowniczy. w 1245 przebudowa z cegły na mur z kamieniem na budowę na murze "theatrum". Ok. poł. XV w przebudowa ratusza w duchu przebudowy kamiennej. Przebudowa. Zniszczony w 1677 s przebudowany w duchu baroku, ratusz.

10. Udostępnienie

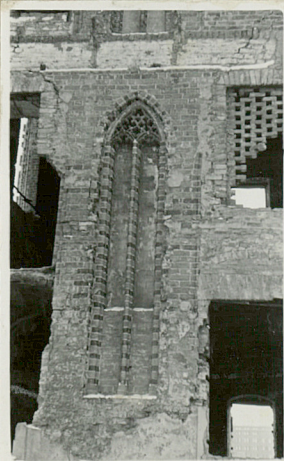
z pierwotny urządek wnętrza przed dostępny podziób na 3 kondygn. w s. 1867 renowacja i przebudowa meblarzy wnętrza.

31. Szkic sytuacyjny, plan schematyczny, uwagi opisowe, fotografia



H=12.5m

Skala 1:400



32. Przebieg prac konserwatorskich

Rok	Wyszczególnienie prac	Koszt fys. zł
1946	plomby	8,4
1947	zabezpieczenie (dach, pomieszczenia, - zamier. otw. okien)	21,6
1948	odguzowanie	
1951		25,0
1956	odguzowanie podł.	
1958	zabezpieczenie rob.	9,0
		42,0

- Dokumentacja naukowa

Studium historyczno-architektoniczne: Z.Radecki - stan zach., analiza architektury, pozycja ratusza na tle ówczesnej architektury, wartościowanie stylowe obiektu w stosunku do wytycznych kons. O/Szczecin 1962, s.58 il.93.

- Dokumentacja projektowa

Inwentaryzacja gzymsów i elewacji 1:10, 1:1, rys.7, opis, S.Kwilecki, O/Szczecin 1958.
Inwentaryzacja okien 1:10, rys.6, A.Kąsinowski, O/Szczecin 1969.
Projekt architektoniczny wstępny 1:100, rys.11, opis, S.Kwilecki, O/Szczecin 1959.
Projekt architektoniczny wstępny 1:10, J.Nowak, O/Szczecin 1964.
Projekt architektoniczny techniczny 1:50, rys.16, opis, A.Kąsinowski, O/Szczecin 1967.
Rysunki robocze 1:50, 1:10, rys.35, A.Kąsinowski, O/Szczecin 1964.
Projekt detali architektonicznych 1:10, 1:1, rys.54, A.Kąsinowski, O/Szczecin 1967.
Projekt zamienny hallu i antresoli 1:50, rys.2, opis, A.Kąsinowski, O/Szczecin 1969.
Obliczenia statyczne do projektu wzmocnienia ratusza, Z.Konarski, O/Warszawa 1963.
Projekt konstrukcyjny i obliczenia statyczne 1:500, rys.1, opis, M.Hamberg, O/Szczecin 1966.
Projekt konstrukcyjny i obliczenia statyczne 1:50, 1:20, 1:10, M.Łada-Zabłocka, O/Szczecin 1967.
Projekt instalacji elektrycznej i obliczenia statyczne 1:50, rys.11, opis, J.Tokarski, O/Szczecin 1966.
Projekt instalacji wod.-kan. i obliczenia statyczne 1:100, rys.14, opis, S.Lubiejewski, O/Szczecin 1966.
Projekt zamienny instalacji wod.-kan. i c.o. 1:50, rys.3, opis, J.Szczepanowski, O/Szczecin 1969.
Opinia o stanie technicznym, rys.1, opis, R.Czarnota-Bojarski, O/Szczecin 1963.

- Prace budowlano-konserwatorskie

Wypalony budynek z wnętrzem gotyckim oraz barokowym oblicowaniem i podziałem wewnątrz regotyzuje się z uwagi na wysoką klasę artystyczną; wykonuje się samonośną konstrukcję stalową, która przechwyci ciężar spekanych i wychylonych z pionu murów kapitałnych budynku. O/Szczecin 1967, dok.: dziennik budowy i dziennik kons. /prace kontynuowane/.

Wzrost

34. Inspekcje

36. Wypełnił dnia XI. 1959

Y. Władysław

37. Sprawdził dnia

X.63r. Róża Kąsinowska

Z. J. J.

Bibliografia

F. Adler, C. Friedrich, O. Schmitt - Pommern
Berlin 1927 - Statth., str. 14-16

mgr. J. Dziwisz: Ratusz Szczeciński
w świetle ostatnich odkryć
ochronaabytów - Warszawa 1956 - podg.
Nr. 1-2 (32-33) str. 18-33