

1. Obiekt

BUDYNEK ADMINISTRACYJNY I MIESZKALNY - /na planie sytuacyjnym nr 4/

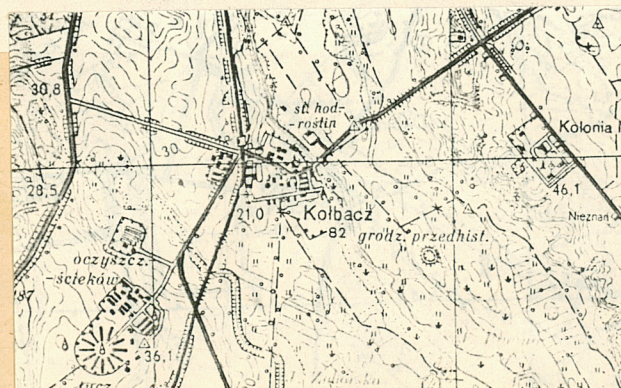
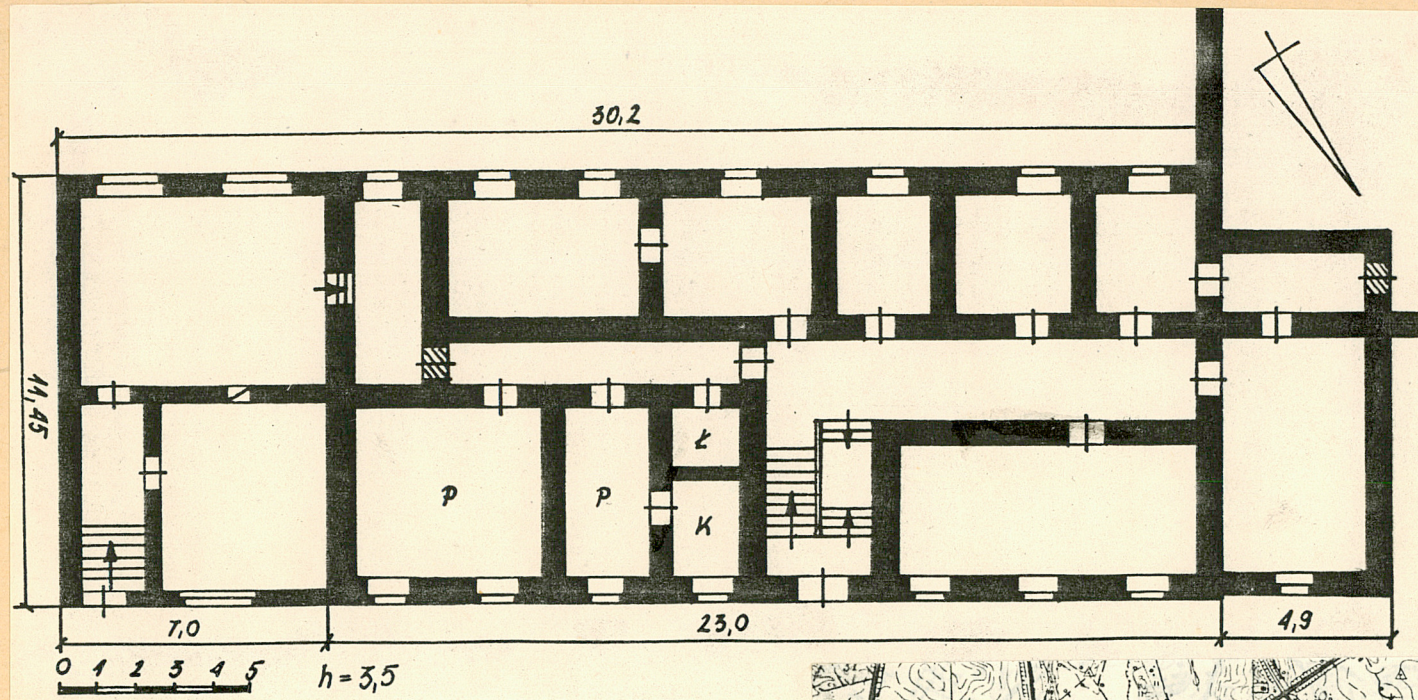
2. Czas powstania

kon.XIX w.

3. Miejscowość

K O Ł B A C Z

11. Zdjęcia, rzut, przekrój, sytuacja, orientacja



elewacja południowa

4. Adres

Kolbacz, ul. Warcisława

nr hipoteczny

5. Przynależność administracyjna

województwo szczecińskie

gmina Stare Czarnowo

poz. GRZYFINSKI

5. Poprzednie nazwy miejscowości

niemiecka do 1945 r.
Kolbatz

7. Przynależność administracyjna

1 VI 1975

województwo szczecińskie

powiat Gryfino

8. Właściciel i jego adres

Zootechniczny Zakład Doś-
wiadczalny w Kolbaczu
ul. Warcisława

9. Użytkownik i jego adres

J.W.

10. Rejestr zabytków:

Nr data

12. Autorzy, historia obiektu, określenie stylu

Budynek został dołączony do budynku szkolnego w okresie późniejszym na co wskazuje wtórność połączeń pomiędzy murami, odmiennie wyprofilowane otwory okienne, częściowe przesłonięcie okien szkoły przez dach nowego budynku. Wobec braku charakterystycznych cech stylowych trudno dokładnie określić termin budowy - powstał on prawdopodobnie w kon. XIX lub pocz. XX wieku. Autorzy realizacji budowy nie są znani.

13. Opis (sytuacja, materiał i konstrukcja, rzut, bryła, elewacje, wnętrze wyposażenie, instalacje)

Budynek usytuowany jest przy ul. Warcisława, dołączony do północno-wschodniego narożnika szkoły. Od wschodniej strony sąsiaduje z nim gorzelnia.

materiał, konstrukcja, technika - mury z cegły, otynkowane. Konstrukcja stropów drewniana z podbitką trzcinową. Więźba dachowa drewniana. Podłogi drewniane z desek i cementowe z wykładzinami z tworzyw sztucznych. Schody wewnętrzne drewniane. Okna drewniane, skrzynkowe, sześciopole oraz trójdzielne. Drzwi drewniane, jednoskrzydłowe, płycinowe. Dach kryty dachówką karpiówką.

rzut - na planie wydłużonego w osi wsch.-zach. prostokąta, w układzie dwutaktowym z korytarzem wzdłuż dłuższej osi i klatką schodową pośrodku, wtopionym narożnikiem południowo-zachodnim w budynek szkoły. Od wschodu na pełnej szerokości dostawiona prostokątna przybudówka.

bryła - wydłużona, jednokondygnacyjna, podpiwniczona /piwnice wzniesione ponad poziom ziemi/, przekryta dachem dwuspadowym z naczółkiem od strony szkoły, o dużym spadku połaci. Od wschodu do połowy wysokości sięga przybudówka przekryta dachem dwuspadowym płaskim.

elewacje - frontowa elewacja północna dziewięcioosiowa, przepruta regularnie rozmieszczonymi otworami okiennymi, poniżej których biegnie rząd okienek piwnicznych oraz umieszczone jest pośrodku elewacji wejście główne do budynku. Elewacja południowa, nieco krótsza, siedmioosiowa, rozwiązana analogicznie. Elewacja szczytowa zachodnia wtopiona w budynek szkolny aż po kalenicę dachu, wschodnia, w szczycie posiadająca dwa okna, w dolnej partii przesłonięta przybudówką, która od południa i północy jest dwuosiowa, a od wschodu, pozbawiona otworów.

instalacje - wodno-kanalizacyjna, elektryczna, odgromowa

14. Kubatura 1168 m ³	15. Powierzchnia użytkowa 245 m ²	16. Przeznaczenie pierwotne budynek mieszkalny /?/	17. Użytkowanie obecne budynek mieszkalny i administracyjny
18. Prace budowlane i konserwatorskie, ich przebieg i dokumentacja Poza bieżącymi remontami nie przeprowadzono poważniejszych prac budowlanych.		19. Stan zachowania (fundamenty, ściany zewnętrzne, ściany wewnętrzne, sklepienia, stropy konstrukcje dachowe, pokrycie dachu, wyposażenie i instalacje) Mury zewnętrzne zdrowe. Konstrukcje drewniane nadwątłone przez działanie drewnojadów. Poszycie dachu w stanie dobrym. Stan instalacji bez zastrzeżeń.	
		20. Najpilniejsze postulaty konserwatorskie Brak	

21. Akta archiwalne (rodzaj akt, numer i miejsce przechowywania)

Brak

22. Bibliografia

Brak

23. Źródła ikonograficzne i fotografia (rodzaj, miejsca przechowywania, sygnatury)

Brak

24. Uwagi różne

Brak

25. Opracował

tekst Ewa Soroka, 1988.09.14

imię, nazwisko, data, podpis

plany, rysunki Ewa Soroka, 1988.06.20

imię, nazwisko, data, podpis

zdjęcia fotogr. Ewa Soroka, 1988.05.20

imię, nazwisko, data, podpis

miejsce przechowania negatywów MNR i PRS w Szreniawie

Karta po wypełnieniu podlega ochronie na podstawie przepisów prawa autorskiego

26. Adnotacje o inspekcjach, informacje o zmianach (daty, imiona i nazwiska wypełniających)

27. Załączniki

1 wkładka do karty ewidencyjnej

1. Miejscowość

KOŁBACZ

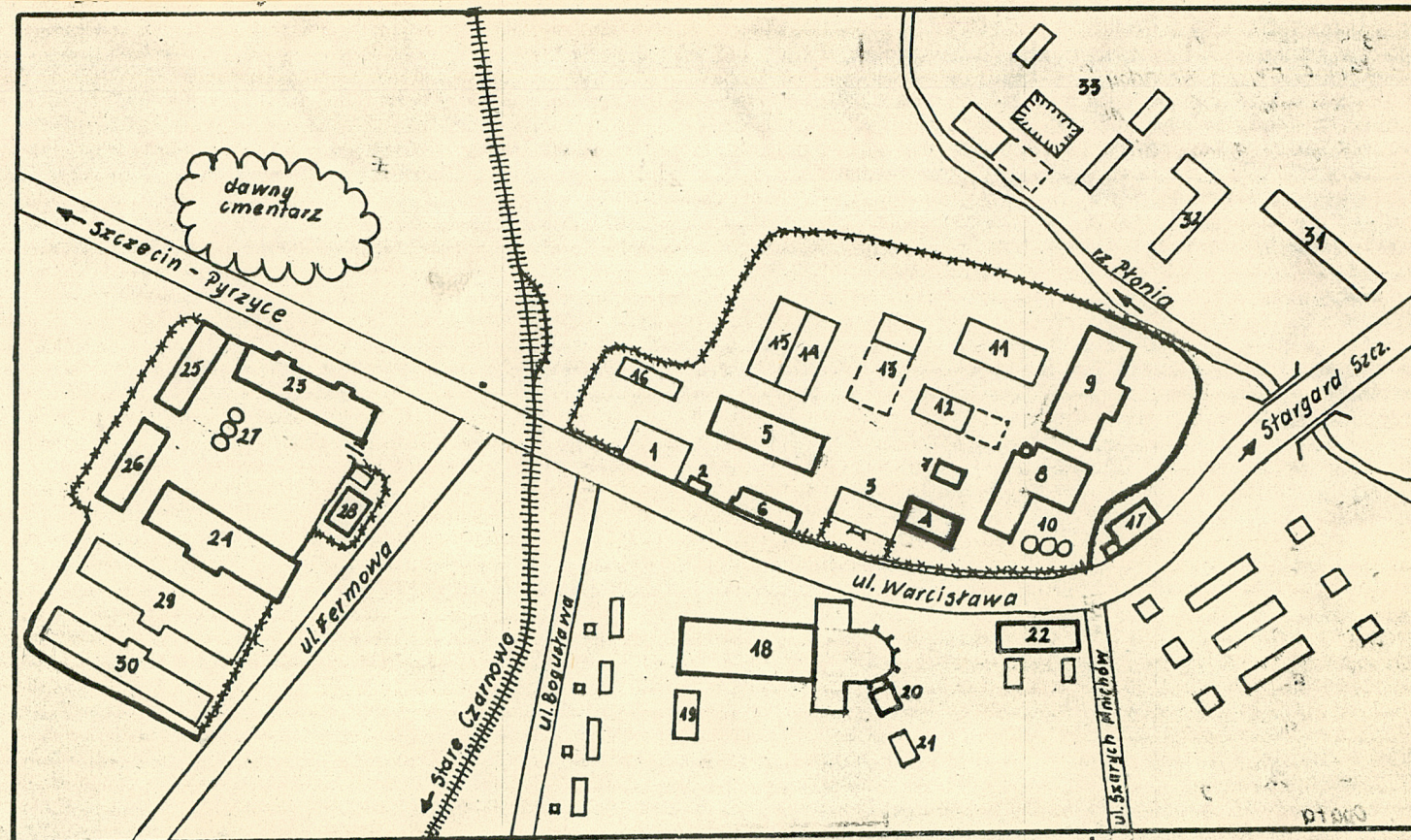
2. Obiekt (nazwa jak w karcie)

DOM MIESZKALNY I ADMINISTR.

3. Zawartość wkładki (nazwa obiektu lub materiału uzupełniającego)

c.d. nr 11

1. Dawny pałac, ob. dyrekcja kombinatu
2. Budynek administracyjny
3. Szkoła, dawniej dom rządowy (?)
4. Budynek administracyjny i mieszkalny
5. Stodoła gotycka, dawniej owczarnia
6. Magazyn
7. Magazyn
8. Gorzelnia i płatkarnia
9. Obora
10. Silosy
11. Warsztat
12. Warsztat z wiatą
13. Wiaty na maszyny
14. Kopułek magazynowy
15. Kopułek magazynowy
16. Garaże
17. Budynek mieszkalny z wieżą gotycką
18. Magazyn dawniej kościół
19. Dom Konwersów
20. Budynek mieszkalny
21. Dom Opatów
22. Budynek mieszkalny dawna piekarnia
23. Hotel pracowniczy
24. Stółówka
25. Magazyny i warsztaty



Zabudowania tzw. folwarku Kolbacz

- | | |
|-------------------------|--------------------|
| 23. Cielętnik i magazyn | 27. Silosy |
| 24. Obora | 28. Dom mieszkalny |
| 25. Stodoła | 29. Obora |
| 26. Stodoła | 30. Obora |

Ewa Soroka, 1988.09.14

Wkładkę założył:

(Imię, nazwisko, data)

MNRiPRS w Szreniawie

Miejsce przechowywania negatywów:

Wzór ODZ 1978 r.



widok od strony południowo-wschodniej



elewacja południowa



widok od strony zachodniej



fragment łącznika pomiędzy szkołą a
budynkiem administracyjnym