

1. Obiekt

KUŹNIA

NR 2

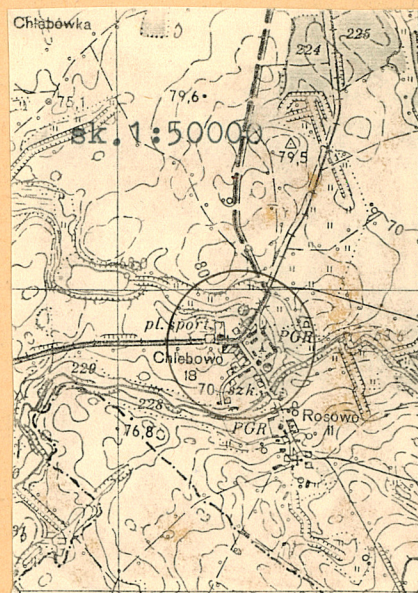
2. Czas powstania

1880

3. Miejscowość

CHLEBOWO

11. Zdjęcia, rzut, przekrój, sytuacja, orientacja



4. Adres

73-112 Chlebowo

nr hipoteczny

5. Przynależność administracyjna

województwo szczyecińskie

pow STARGARDZKI
gmina Stara Dąbrowa

5. Poprzednie nazwy miejscowości

Sassenburg

7. Przynależność administracyjna

1 VI 1975

województwo szczyecińskie

powiat Stargard Szczyeciński

8. Właściciel i jego adres

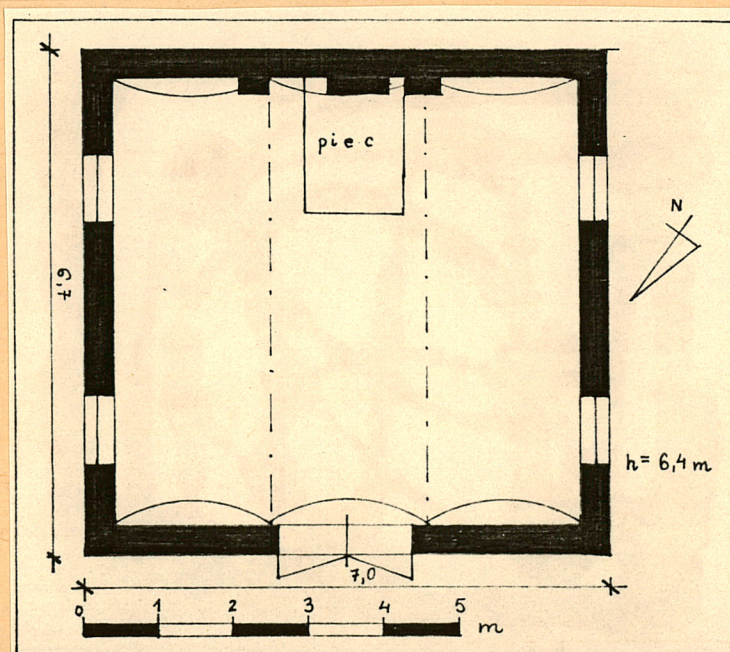
Kombinat PGR w Starej Dąbro-
wie z siedzibą w Małkocinie

9. Użytkownik i jego adres

Zakład Rolny w Chlebowie

10. Rejestr zabytków:

Nr data



Budynek powstał w 1880 roku. Nie odbiega architekturą od typowych tego rodzaju budowli końca XIX i początku XX wieku. Na uwagę zasługuje tu użycie do wznoszenia ścian dużej ilości kamienia polnego - surowca często wykorzystywanego w budownictwie pomorskim aż do początku XX wieku.

Od chwili powstania po dzień dzisiejszy budynek zachował się bez przeróbek. Po 1945 roku dokonano jedynie niewielkich remontów związanych głównie z naprawą strychu.

Autorów budynku nie udało się ustalić.

Budynek usytuowany jest pośrodku podwórza gospodarczego, zwrócony jest frontem w stronę warsztatu-garażu /12/. Materiał: posadowiony jest na podmurówce z kamieni polnych, łączonych na zaprawę cementowo-wapienną. Ściany zewnętrzne i wewnętrzne: wykonane z kamieni polnych i cegły pełnej, palonej, łączonej w wątku krzyżowym, nietynkowane. Strop: odcinkowy, na belkach żelaznych i cegły dziurawki /jako wypełnienie/ ułożonej wozówką wzdłuż belki stropowej. Podłogi: posadzka cementowa. Wieżba dachowa: wykonana w konstrukcji jętkowej. Krokwie oparte na ścianach nośnych połączone na zwińkowanie. Szczyty zaszalowane deskami na styk, pokrycie dachu papą. Okna: żelazne, stałe, wielopolowe, z otwieraną częścią środkową uchylnię, szklone na kit, obwiedzione opaskami i zwieńczone łękami odcinkowymi z cegły, oddolniki ceglane. Drzwi: wrota z desek dwu i jednoskrzydłowe, bez odrzwi, skrzydła deskowo-listwowe-zastrzałowe, na zawiasach pasowych, obwiedzione opaskami i zakończone łękami odcinkowymi z cegły oraz drzwi z desek, jednoskrzydłowe, w futrynach ościeżnicowych, skrzydła deskowo-listwowe-zastrzałowe, na zawiasach pasowych, obwiedzione opaskami i zakończone łękami odcinkowymi z cegły. Bryła: jednokondygnacyjna ze strychem gospodarczym, dach dwuspadowy, bez podpiwniczenia. Rzut: kwadratowy, symetryczny.

Elewacja północno-zachodnia: pośrodku ściany pierwszej kondygnacji i strychu umieszczone dwa otwory drzwiowe. Elewację zdobią ryzalitty narożne z cegieł oraz gzyms wieńczący z cegieł nadwieszonych rębem leżącym.

Elewacja południowo-zachodnia i północno-wschodnia: wzdłuż ściany pierwszej kondygnacji symetrycznie rozmieszczone dwa otwory okienne. Elewację zdobią cztery żelazne tarcze karbowane /średnicy 0,15 m/ umieszczone po dwie nad każdym z otworów okiennych, pilastry z cegły /narożne i jeden pośrodku elewacji/, gzyms międzypiętrowy zębaty i gzyms wieńczący z cegieł nadwieszonych rębem leżącym, blendy rozmieszczone symetrycznie /w grupach po dwie/ wzdłuż całej ściany strychu.

Elewacja południowo-wschodnia: wzdłuż ściany strychu symetrycznie rozmieszczone dwa otwory drzwiowe rozdzielone blendą umieszczoną pośrodku. Elewację zdobią: dwa pilastry narożne, gzyms międzypiętrowy zębaty z cegły, gzyms wieńczący z cegieł nadwieszonych rębem leżącym oraz dwie żelazne tarcze karbowane rozmieszczone

ze strychem - 210 m³

ze strychem - 72 m²

kuźnia

kuźnia.

1. Wymiana uszkodzonych fragmentów więźby dachowej, wymiana pokrycia dachu z dachówki zakładkowej na papę, założenie instalacji odgromnej - początek lat 70-tych.
2. Wymiana drzwi - lata 70-te.
3. Dobudowanie podcienia do elewacji frontowej i przybudówki do elewacji północno-wschodniej - lata 70-te.

Stan zachowania obiektu dobry. Fundamenty nie uszkodzone, ściany zewnętrzne i wewnętrzne /z wyjątkiem małej wyrwy w części strychowej elewacji półn-wsch./ w stanie technicznym dobrym. Konstrukcja więźby dachowej, pokrycie dachu, wyposażenie i instalacje w stanie technicznym dobrym.

20. Najpilniejsze postulaty konserwatorskie

21. Akta archiwalne (rodzaj akt, numer i miejsce przechowywania)

22. Bibliografia

Księga środków trwałych Zakładu Rolnego
w Chlebówie.

23. Źródła ikonograficzne i fotografia (rodzaj, miejsca przechowywania, sygnatury)

24. Uwagi różne

25. Opracował

tekst Elżbieta Obuchowicz-Godzieba 15.11.88
imie, nazwisko, data, podpis

plany, rysunki Elżbieta Obuchowicz/Godzieba 15.11.88
imie, nazwisko, data, podpis

zdjęcia fotogr. Leszek Godzieba 15.11.88
imie, nazwisko, data, podpis

miejsce przechowania negatywów

Karta po wypełnieniu podlega ochronie na podstawie przepisów prawa autorskiego

26. Adnotacje o inspekcjach, informacje o zmianach (daty, imiona i nazwiska wypełniających)

27. Załączniki

Dwie wkładki.

1. Miejscowość

C H L E B O W O

2. Obiekt (nazwa jak w karcie)

KUŹNIA

3. Zawartość wkładki (nazwa obiektu lub materiału uzupełniającego).

ciąg dalszy rubryki 13, spis zdjęć fotograficznych,
5 zdjęć

ciąg dalszy rubryki 13:

symetrycznie tuż pod gzymsem międzypiętrowym.

Wyposażenie: piec kowalski, murowany z cegły pełnej, palonej, łączonej na zaprawę cementowo-wapienną, tynkowany. Instalacje: elektryczna, odgromna, kominowa - komin przy ścianie nośnej.

Spis zdjęć fotograficznych:

1. Elewacja południowo-zachodnia.
2. Elewacja wschodnia.
3. Elewacja południowo-wschodnia.
4. Fragment elewacji północno-zachodniej
- wejście do kuźni.
5. Wnętrze - strop,
6. Wnętrze - otwór wentylacyjny w stropie.
7. Wnętrze - piec.
8. Wnętrze - wanienska na wodę dla
chłodzenia rozgrzanych metali.

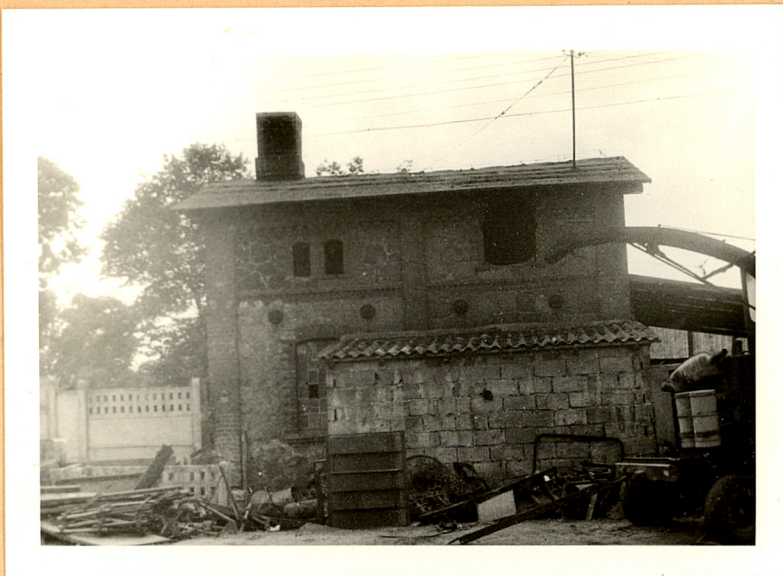
1

Wkładkę założył: Elżbieta Obuchowicz-Godzieba 15.11.88

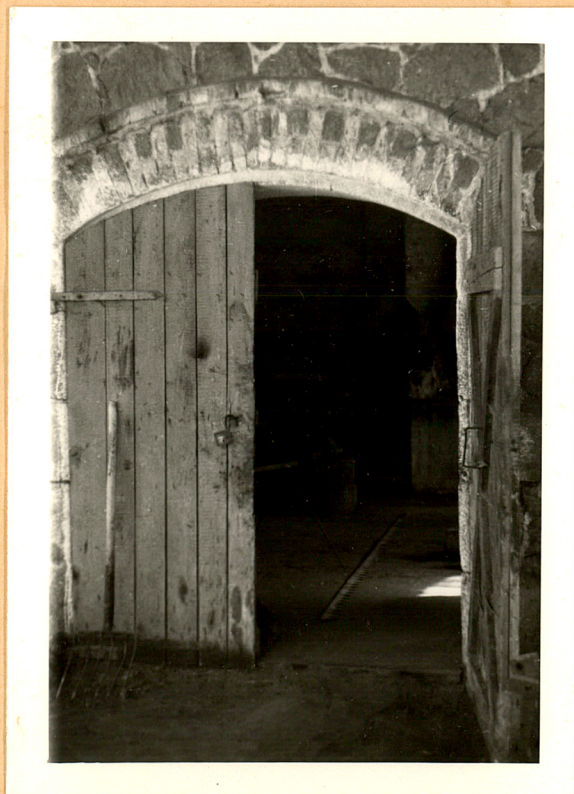
(imię, nazwisko, data)

Miejsce przechowywania negatywów:

Wzór ODZ 1978 r.



2 3
4 5



1. Miejscowość

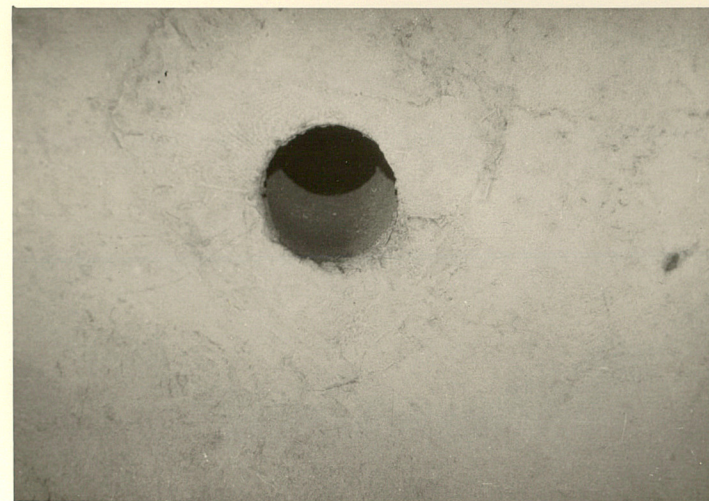
C H L E B O W O

2. Obiekt (nazwa jak w karcie)

KUŹNIA

3. Zawartość wkładki (nazwa obiektu lub materiału uzupełniającego)

3 zdjęcia, plan sytuacyjny



7

6

8



Wkładkę założył: Elżbieta Obuchowicz-Godzieba 15.11.88

(imię, nazwisko, data)

Miejsce przechowywania negatywów:

