

Nr

A

B

C

D

E

F

G

H

I

J

K

L

M

N

O

P

R

S

T

U

V

W

X

Y

Z

1. Obiekt zabytkowy

BASZTA

WIEŻA TKACKA / LODOWA

Thacka - Lodowa

2. Miejscowość

miasto

STARGARD

3. Wiek

XV

4. Styl

GOTYK

5. Kubatura m³

2240.0

6. Powierzchnia w m²

a) zabytkowa: 64.0 b) użytkowa: 64.0

20. Przynależność administracyjna

a) województwo

SZCZECIN

b) powiat

STARGARD

c) gmina

7. Materiał budowlany

Przed zniszczeniem

Po odbudowie

11. Ilość budynków

1

14. Grunty należące do zabytku:

ha

a) ściany

CEGLA

b) sklepienia

c) stropy

DREWNO

d) więzania dachu

DREWNO

e) krycie dachu

DACHOWNIK

12. Ilość kondygnacji

3

13. Użytkowanie wnętrza według ilości:

a) izb mieszkalnych

b) innych pomieszczeń

c) piwnic

1

a) ogrody stylowe

b) sady i grunty uprawne

c) lasy

d) wody

e) inne

21. Stacja

Nazwa stacji

Odległość od stacji w km

a) kolejowa

STARGARD

1.5

b) autobusowa

-1-

22. Właściciel i jego adres

P.M.R.N. - STARGARD

8. Wyposażenie architektoniczne

CEGLA GUMBE. W J KONO

15. Przeznaczenie pierwotne budynku BUD. OBRONNE

16. Użytkowanie w latach ubiegłych

—

17. Użytkowanie obecne

NIEUŻYTKOWANY

18. Nadaje się do użycia na

23. Użytkownik i jego adres

NIEUŻYTK

24. Inwestor i jego adres

9. Autorzy i data budowy i przebudowy

OK 1450

OK 1539 PRZEBUD.

19. Data, rodzaj i stopień zniszczeń i odbudowy

Data

O P I S

Zniszczenia %

Odbudowa %

VIII.1939 r.

XI.1939 r.

XII.1945 r.

VII 1964 STAN DOBRY

25. Rejestr zabytku Nr 251

rok 1957. WKZ

miejsce przechowywania

26. Nazwa księgi hipotecznej

27. Nr hipoteczny

28. Akta

29. Fotografie

WKZ. SZCZECIN

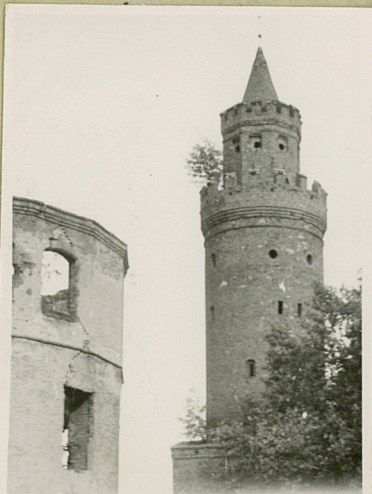
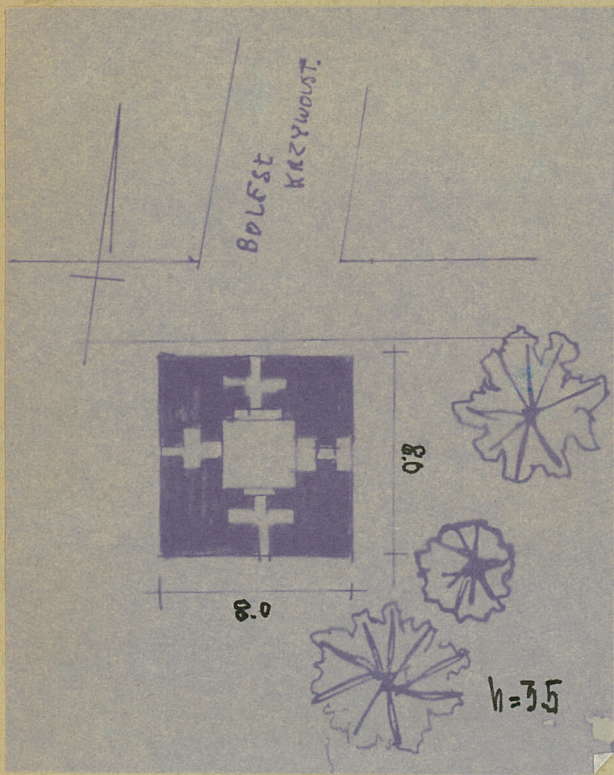
30. Inwentaryzacja pomiarowa

10. Udostępnienie

DOSTĘPNY

Z Y X W V U T S R P O N M L K J I H G F E D C B A Nr

31. Szkic sytuacyjny, plan schematyczny, uwagi opisowe, fotografia



32. Przebieg prac konserwatorskich

Rok	Wyszczególnienie prac	K o s z t tys. zł

33. Koszty
w tys. zł

Przewidywane

Rzeczywiste

34. Inspekcje

uwagi różne

EHLO . HANDBUCH DER DEUTSCHEN
KUNSTDENKMALER + 11. JHST.

36. Wypełnił dnia

37. Sprawdził dnia

W.V.M. 1964

Stefanek