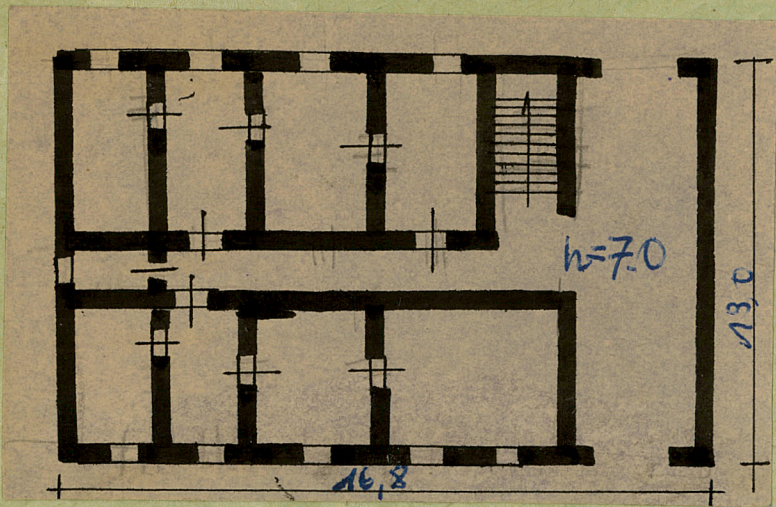


Nr	119	A	B	C	D	E	F	G	H	I	J	K	L	M	N	O	P	R	S	T	U	V	W	X	Y	Z	5537		
1. Obiekt zabytkowy		DOM MIESZKALNY UL. SZKOLNA 8																				2. Miejscowość				PYRZYCE <i>mało</i>			
3. Wiek		4. Styl		5. Kubatura m ³		6. Powierzchnia w m ²		20. Przynależność administracyjna																					
XIX XX				15288		a) zabytkowa: 436,8 b) użytkowa: 436,8		a) województwo <i>ŚCZECIN</i>																					
7. Materiał budowlany		Przed zniszczeniem		Po odbudowie		11. Ilość budynków		14. Grunty należące do zabytku:		ha		b) powiat <i>PYRZYCE</i>																	
a) ściany		CEGLA				1		a) ogrody stylowe		—		c) gmina <i>m. PYRZYCE</i>																	
b) sklepienia		—				12. Ilość kondygnacji		b) sady i grunty uprawne		—		21. Stacja																	
c) stropy		CEGLA				2		c) lasy		—		Nazwa stacji																	
d) więzania dachu		DREWNO				13. Użytkowanie wnętrza według ilości:		d) wody		—		a) kolejowa																	
e) krycie dachu		DACHOWKA				a) izb mieszkalnych		e) inne		DZIAŁKA		20																	
						b) innych pomieszczeń						b) autobusowa																	
						c) piwnic						PYRZYCE																	
												22. Właściciel i jego adres																	
												MZBM PYRZYCE																	
												23. Użytkownik i jego adres																	
												MZBM PYRZYCE																	
												WŁ WIELKOPOL																	
												24. Inwestor i jego adres																	
												25. Rejestr zabytku Nr																	
												rok																	
												miejsce przechowywania																	
												26. Nazwa księgi hipotecznej																	
												27. Nr hipoteczny																	
												28. Akta																	
												29. Fotografie																	
												30. Inwentaryzacja pomiarowa																	
8. Wyposażenie architektoniczne		15. Przeznaczenie pierwotne budynku		MIESZKALNE		16. Użytkowanie w latach ubiegłych		MIESZKALNE		17. Użytkowanie obecne		MIESZKALNE		18. Nadaje się do użycia na		MIESZKANIA													
PRZEPADKA MIĘDZYKONDYGNACYJNA OBRAMOWANIE DOKŁADNIE		19. Data, rodzaj i stopień zniszczeń i odbudowy		Data		O P I S		Zniszczenia %		Odbudowa %																			
				VIII.1939 r.																									
				XI.1939 r.																									
				XII.1945 r.																									
				1959 r.				1																					
				MI 1964		ZANIEDBANIE /WNĘTRZ, TENEL																							
9. Autorzy i data budowy i przebudowy		10. Udostępnienie		POŁT. BUDOWLI XIX-XX		POŁT. BUDOWLI																							

31. Szkic sytuacyjny, plan schematyczny, uwagi opisowe, fotografia



32. Przebieg prac konserwatorskich

Rok	Wyszczególnienie prac	Koszt tys. zł

33. Koszty
w tys. zł

Przewidywane

Rzeczywiste

34. Inspekcje

35. Uwagi różne

36. Wypełnił dnia

8.10.59 foh

37. Sprawdził dnia