

Nr

II

A

B

C

D

E

F

G

H

I

J

K

L

M

N

O

P

R

S

T

U

V

W

X

Y

Z

4933

1. Obiekt zabytkowy

EWANGELICKI

SW. KATARZYNY

kościół filialny pod wezw. M. B. Niepokalanej

2. Miejscowość

gm. ~~Asp~~ Potępnia Wdziej
Ostro Bardz

3. Wiek

XVIII
i XIX

4. Styl

5. Kubatura m³

ok. 600

6. Powierzchnia w m²

ok. 100

a) zabytkowa: 100 b) użytkowa: 100

20. Przynależność administracyjna

a) województwo Kozłowski
b) powiat Siedl. Białogard
c) gmina N. Bolków

7. Materiał budowlany

przed zniszczeniem

po odbudowie

11. Ilość budynków

1

14. Grunty należące do zabytku:

ha

12. Ilość kondygnacji

1

a) ogrody stylowe

—

13. Użytkowanie wnętrza według ilości:

b) sady i grunty uprawne

—

a) izb mieszkalnych

—

c) lasy

—

b) innych pomieszczeń

2

d) wody

—

c) piwnic

1

e) inne

cmentarz

0,5

21. Stacja

Nazwa stacji

Odległość od stacji w km

a) kolejowa

—

—

b) autobusowa

Bolków

5 km.

22. Właściciel i jego adres

Parafia r.kat. w Potępnie

23. Użytkownik i jego adres

Komitet kosc. w Ostro Bardzie

24. Inwestor i jego adres

Parafia Rzym - Kat.
w Potępnie

25. Rejestr zabytku Nr 193

rok 1. VII 1959 miejsce przechowywania

26. Nazwa księgi hipotecznej

27. Nr hipoteczny

28. Akta

29. Fotografie Urząd Kons. w Kozłowski

30. Inwentaryzacja pomiarowa

8. Wyposażenie architektoniczne

prezbiterium obudowane
emperami drewnianymi,
ołtarz gł.; ambona, balaski
i Tawa kolatorska - jednej
ręki - k. XVIII. lub XVIII w.

15. Przeznaczenie pierwotne budynku

Kultowe

16. Użytkowanie w latach ubiegłych

—

17. Użytkowanie obecne

—

18. Nadaje się do użycia na

—

9. Autorzy i data budowy i przebudowy

na wietrzniku data 1697
u/g Böttgera - 1693 r.

19. Data, rodzaj i stopień zniszczeń i odbudowy

Data

O P I S

Zniszczenia
%Odbudowa
%

VIII. 1939 r.

XI. 1939 r.

XII. 1945 r.

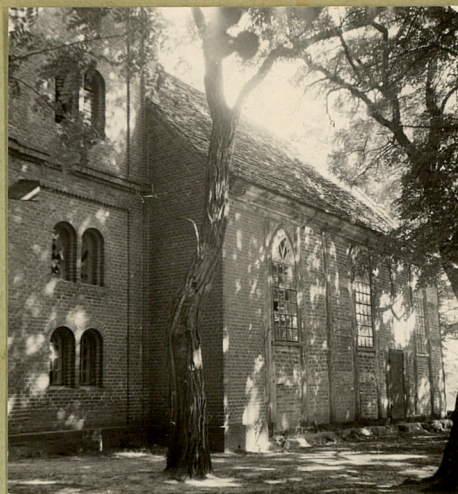
1959

nie zniszczony
Konschowanie. Zbiór
opisów komit. konserwacji.

10. Udostępnienie

klucze na miejscu

IX. 1963 r. STAN TECHNICZNY DOBRY



orskich

szczególnienie prac

Koszt
tys. zł

33. Koszty
w tys. zł

Przewidywane

Rzeczywiste

34. Inspekcje

35. Uwagi różne

Kosciół w dobrym
stanie.

36. Wypełnił dnia 25. VIII-58

mgr. A. Czerepiński

37. Sprawdził dnia 28-12-59

12.IX. 1963v.

MGR. J. PTASZYŃSKA
INŻ. F. PTASZYŃSKI

4,50 5,00 4,50

 Wnętrze kościoła