

1. Obiekt

408/3

GARAŻ

NR 3

2. Czas powstania

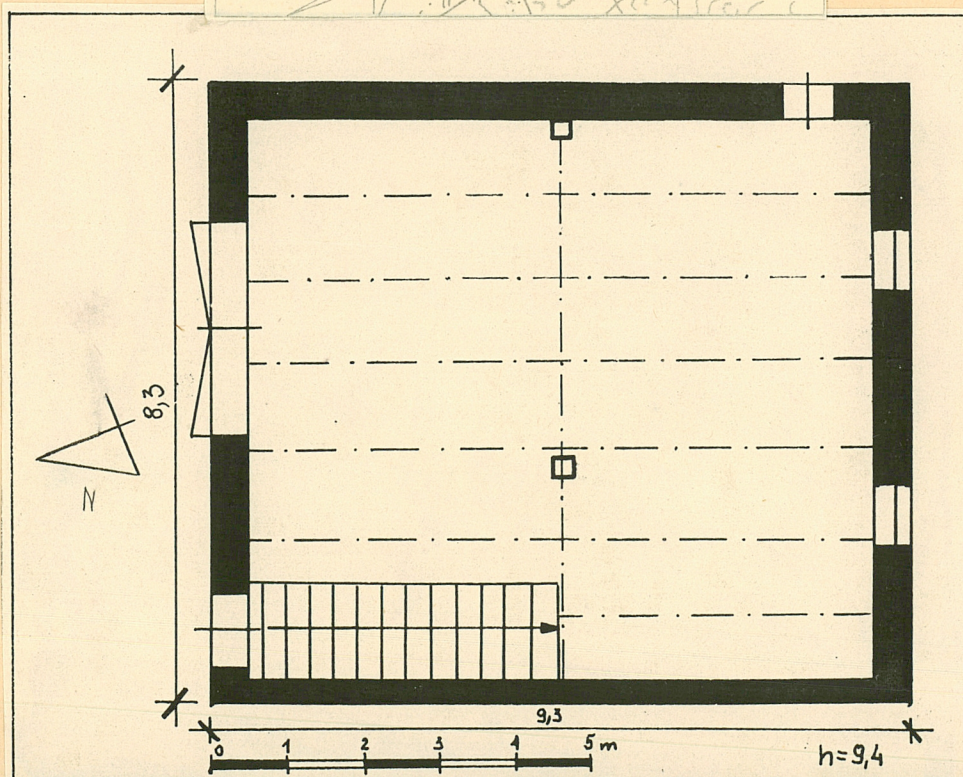
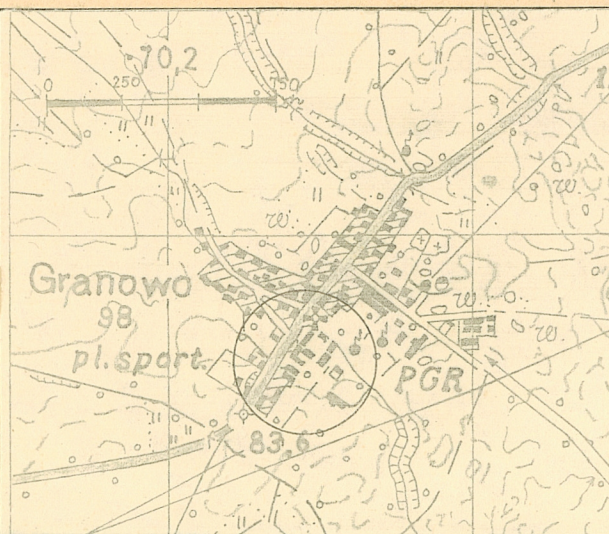
lata 20,30-te

XX w.

3. Miejscowość

G R A N O W O

11. Zdjęcia, rzut, przekrój, sytuacja, orientacja



4. Adres

73-231 Granowo

nr hipoteczny .....

5. Przynależność administracyjna

województwo .....

gmina .....

6. Poprzednie nazwy miejscowości

Granów

7. Przynależność administracyjna

1 VI 1975

województwo .....

powiat .....

8. Właściciel i jego adres



9. Użytkownik i jego adres



10. Rejestr zabytków:

Nr ..... data .....



12. Autorzy, historia obiektu, określenie stylu

Budynek powstał prawdopodobnie w latach 20-tych lub 30-tych XXw. Jest dość typowy dla architektury gospodarczej początku XX wieku.

Autorów budynku nie udało się ustalić.

13. Opis (sytuacja, materiał i konstrukcja, rzut, bryła, elewacje, wnętrze wyposażenie, instalacje)

Obiekt usytuowany jest w południowo-wschodniej części podwórza gospodarczego między stajnią (ob. obora-świniarnia 3) a stodołą (4). Zwrócony jest frontem do podwórza. Materiał: budynek posadowiony jest na podmurówce z kamieni polnych łączonych na zaprawę cementowo-wapienną. Ściany zewnętrzne i wewnętrzne: wykonane z cegły pełnej, palonej, łączonej w wąż krzyżowy, nietynkowane. Strop: drewniany, z belek stropowych opartych na ścianach nośnych, szalowany od strony strychu deskami na styk, wzmocniony dodatkowo legarem na styk, wzmocniony dodatkowo legarem i parą słupów drewnianych. Podłogi: posadzka cementowa. Wieżba dachowa: wykonana w konstrukcji jętkowej. Krokwie na ścianach nośnych, połączone na zakładkę. Pokrycie dachu dachówką karpiówką pojedynczo. Okna: drewniane, zamocowane w futrynach krośnowych, wielopolowe, dwuskrzydłowe, zwieńczone łękami prostymi z cegły, oddolniki ceglane. Schody: wewnętrzne, prowadzące na strych, drewniane, drabiniaste, jednobiegowe, proste. Drzwi: wrota z desek, dwuskrzydłowe, bez odrzwi, skrzydła deskowo-listwowo-zastrzałowe, na zawiasach pasowych, zakończone nadprożami z belek żelbetowych oraz drzwi z desek, jednoskrzydłowe, bez odrzwi, skrzydła deskowo-listwowo-zastrzałowe, na zawiasach pasowych, zakończone łękami odcinkowymi z cegły. Bryła: jednokondygnacyjna ze strychem gospodarczym, dach dwuspadowy, bez podpiwniczenia. Rzut: prostokątny, wąskofrontowy, symetryczny.

Elewacja północna: wzdłuż całej ściany niesymetrycznie rozmieszczone dwa otwory drzwiowe. Między pierwszą kondygnacją a strychem umieszczony ozdobny pas cegieł ułożonych zębato. W górze elewacji gzyms wieńczący schodkowy z cegły.

Elewacja południowa: wzdłuż całej ściany symetrycznie rozmieszczone dwa otwory okienne. Między pierwszą kondygnacją a strychem ozdobny pas cegieł ułożonych zębato. W górze elewacji gzyms wieńczący schodkowy z cegły. Elewacja zachodnia: ściana ślepa. Elewacja wschodnia: na południowym skraju ściany umieszczony otwór drzwiowy. Pośrodku strychu symetrycznie rozmieszczony otwór okienny. Między pierwszą kondygnacją a strychem ozdobny pas wykonany z cegieł ułożonych zębato.

Instalacje: elektryczna. Wyposażenia brak.



<p>14. Kubatura</p> <p>ze strychem - 500 m<sup>3</sup></p>	<p>15. Powierzchnia użytkowa</p> <p>ze strychem - 144 m<sup>2</sup></p>	<p>16. Przeznaczenie pierwotne</p> <p>garaż</p>	<p>17. Użytkowanie obecne</p> <p>garaż</p>
<p>18. Prace budowlane i konserwatorskie, ich przebieg i dokumentacja</p> <ol style="list-style-type: none"> <li>1. Zamurowanie górnej części otworu drzwiowego w ścianie północnej - koniec lat 70-tych.</li> <li>2. Wymiana wrót - koniec lat 70-tych.</li> </ol>		<p>19. Stan zachowania (fundamenty, ściany zewnętrzne, ściany wewnętrzne, sklepienia, stropy konstrukcje dachowe, pokrycie dachu, wyposażenie i instalacje)</p> <p>Stan zachowania obiektu dobry. Fundamenty, ściany zewnętrzne i wewnętrzne nieuszkodzone. Więźba dachowa oraz strop w stanie technicznym zadowalającym- widoczne przebarwienia drewna na skutek zawilgocenia. Sklepienie, pokrycie dachu i instalacje w stanie technicznym dobrym.</p> <p>20. Najpilniejsze postulaty konserwatorskie</p>	



21. Akta archiwalne (rodzaj akt, numer i miejsce przechowania)

24. Uwagi różne

22. Bibliografia

25. Opracował

tekst ..... Leszek Godzieba 30.09.87 .....

imię, nazwisko, data, podpis

plany, rysunki ..... Leszek Godzieba 30.09.87 .....

imię, nazwisko, data, podpis

zdjęcia fotogr ..... Leszek Godzieba 30.09.87 .....

imię, nazwisko, data, podpis

miejsce przechowania negatywów .....

Karta po wypełnieniu podlega ochronie na podstawie przepisów prawa autorskiego

26. Adnotacje o inspekcjach, informacje o zmianach (daty, imiona i nazwiska wypełniających)

23. Źródła ikonograficzne i fotografia (rodzaj, miejsca przechowywania, sygnatury)

27. Załączniki

Jedna wkładka.



1. Miejscowość

GRANOWO

2. Obiekt (nazwa jak w karcie)

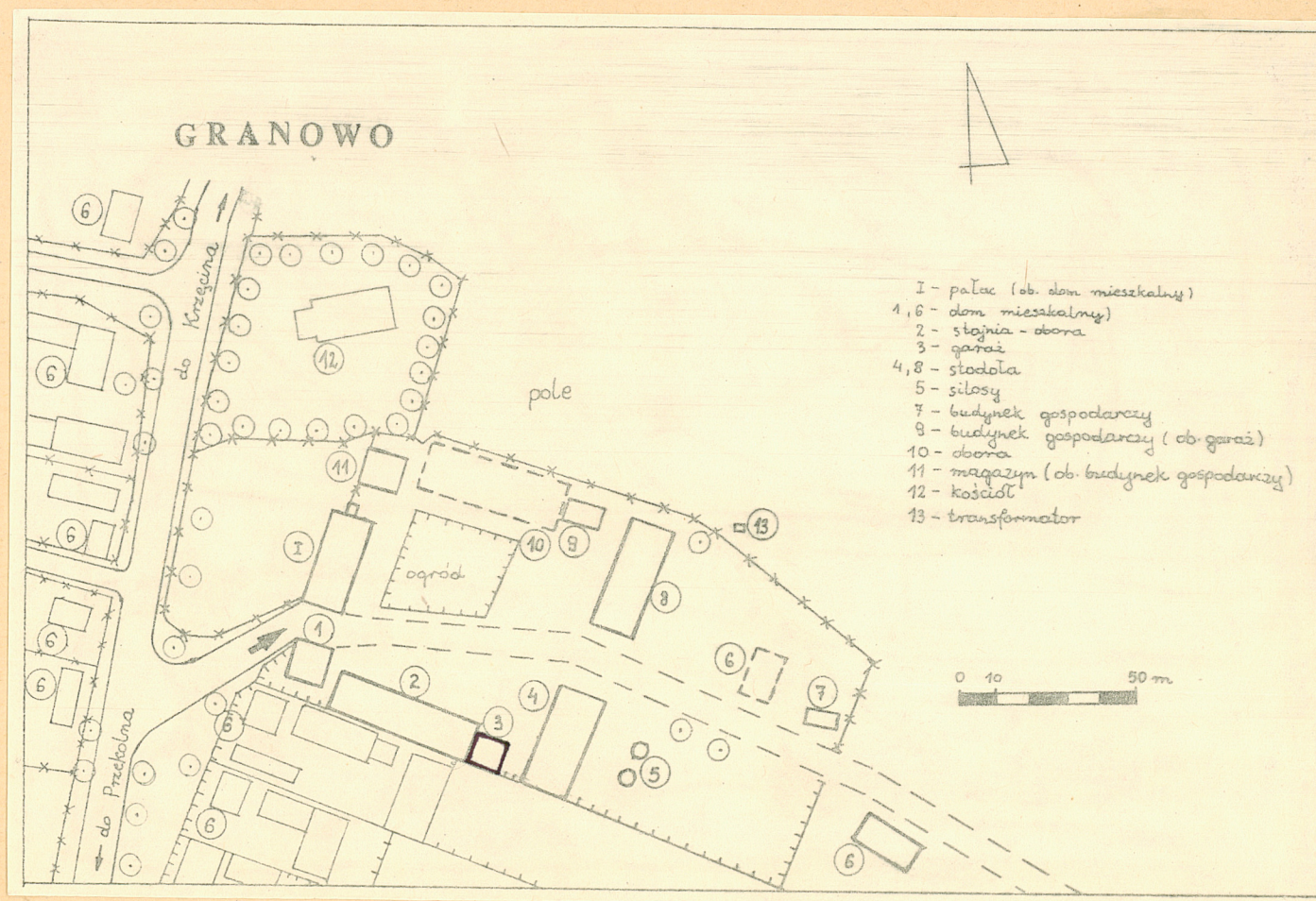
GARAŻ

3. Zawartość wkładki (nazwa obiektu lub materiału uzupełniającego)

zdjęcie, plan sytuacyjny



Elewacja wschodnia.

Wkładkę założył: Leszek Godzieba 30.09.87  
(imię, nazwisko, data)

Miejsce przechowywania negatywów: .....

Wzór ODZ 1978 r.