

1. Obiekt

**Budynek mieszkalny**

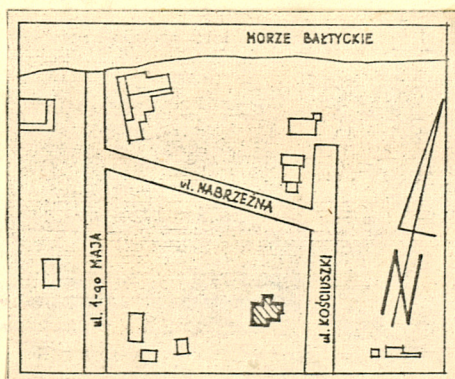
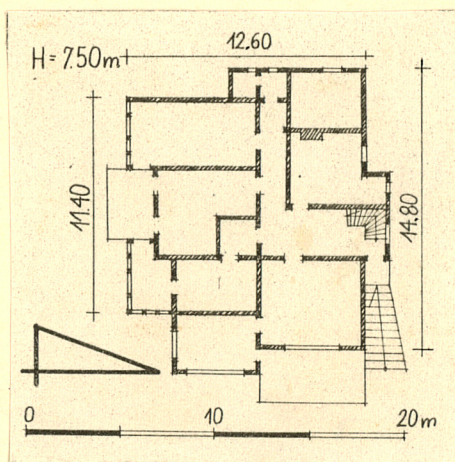
2. Czas powstania

**I ćw. XX w.**

3. Miejscowość

**MIELNO**

11. Zdjęcia, plan sytuacyjny, rzuty



4. Adres **Milno**

**ul. Kościuszki 11**

nr hipoteczny .....

5. Przynależność administracyjna

**koszalińskie**

województwo .....

gmina **Mielno** *pow. KOSZALIŃSKI*

6. Poprzednie nazwy miejscowości

**Gross Möllen**

7. Przynależność administracyjna

przed 1.VI.1975

**koszalińskie**

województwo .....

powiat **Koszalin**

8. Właściciel i jego adres

**Fundusz Wczasów Pracowniczych  
w Koszalinie  
ul. Zwycięstwa 137**

9. Użytkownik i jego adres

**Pracownicy FWP**

10. Rejestr zabytków

Nr **1230** data **20.07.1992**

autor zdjęć **Leszek Jaśkiewicz**  
data wykonania **wrzesień 1978r.**  
miejsce przechowywania negatywów

**Biuro Dokumentacji Zabytków w Koszalinie.**



Budynek usytuowany na działce leżącej przy ulicy Kościuszki, poprzeczony pasem zieleni. Kalenicą równoległą do ulicy. Wokół budynku opaska cementowa. Wzniesiony na fundamentach ceglanych, szachulcowy. W całym budynku strop belkowy z podsufitką. Dach kryty papą na deskowaniu. W korytarzu, na werandzie i w pomieszczeniach mieszkalnych podłoga biała, na tarasie terakota, na piętrze w korytarzu podłoga biała kryta płytą pilśniową. Schody do budynku cementowe z poręczą metalową. Schody na piętro rewniane, zabiegowe, jednobiegowe z poręczą drewnianą i drewnianą balustradą z tralkami listwowymi. Drzwi wejściowe jednoskrzydłowe, ramowe, płycinowe z prostokątnym nadświetlem. Drzwi do pomieszczeń w piwnicy ramowe, jednoskrzydłowe, przeszklone. Drzwi do pomieszczeń na piętrze i parterze jednoskrzydłowe, ramowe, płycinowe. W piwnicy okna nowe, szwedzkie, dwuskrzydłowe, 3-kwaterowe. Od wschodu okna krosnowe, dwuskrzydłowe, cztero-kwaterowe z nadświetlami wielokwaterowym. Po bokach tegoż okna - okna nieotwierane, krosnowe sześćcio-kwaterowe. Całość ujęta w szachulec o łuku odcinkowym. Okna piętrowej werandy krosnowe, jedno-skrzydłowe, jedno-kwaterowe z nadświetlami 6-kwaterowym, po bokach okna nieotwierane, krosnowe, z wykwaterowanym nadświetlem. Wokół okien żółto-zielone wykwaterowanie. Od północy na parterze i piętrze w ryzalicie okna jednoskrzydłowe, dwudzielne, 8-kwaterowe. W części głównej budynku okna dwuskrzydłowe, dwudzielne, 8-kwaterowe z nadświetlami. Od zachodu okna dwuskrzydłowe, dwudzielne, 6-kwaterowe. Od południa drewniana wreanda przeszklona, okna nieotwierane, krosnowe, jedno i dwukwaterowe, z nadświetlami o liczonym wykwaterowaniu i żółto-zielonym ozdobnym wykwaterowaniem wokół okien. Symetrycznie w osi wychodzącej na balkon okna dwuskrzydłowe, dwudzielne, 8-kwaterowe, krosnowe. Budynek na rzucie rozczłonkowanym od północy prostokątny ryzalit, od wschodu dobudowana prostokątna parterowa weranda i taras. Układ pomieszczeń dość regularny. Budynek piętrowy podpiwniczony/piwnice użytkowe/. Dach części głównej i lewego skrzydła dwuspadowy, dach ryzalitu północnego dwuspadowy, parterowa weranda kryta dachem jednospadowym. Z każdej strony dachu wystaje okap z ozdobnymi belkami podtrzymującymi. Nad wejściem dach jednospadowy. Elewacja wschodnia pięcio osiowa. Wejście do budynku przez ryzalit północny podniesione o 12 stopni. Na parterze w części głównej/najwyższej/taras otoczony balustradą szklaną w metalowym obramowaniu. Wejście na taras przez drzwi o wykroju prostokątnym z nadświetlami i drobnym wykwaterowaniem po obu stronach drzwi. Wszystkie ujęte w ozdobny szachulec o wykroju części koła. Podobne drzwi prowadzą na piętrze na balkon z drewnianą listwową balustradą. Po lewej stronie taras graniczy z drewnianą werandą, której okno wsch. ma charakter podobny do drzwi prowadzących na taras. Boczne okno werandy o wykroju prostokątnym łącznie z nadświetlami i ozdobnym kolorowym wykwaterowaniem wokół okna ujęte w szachulec o wykroju 1/2 części koła. Parterowa weranda jedną krawędzią styka się z piętrową werandą/drewnianą/ wspartą na słupach o przekroju prostokątnym i kwadratowym. Od strony wsch. w werandzie okna o wykroju prostokątnym. W całym budynku na zewnątrz widoczny drewniany ozdobny szachulec. Instal.: elektr. wod. - kan., CO.



14. Kubatura	15. Powierzchnia użytkowa	16. Przeznaczenie pierwotne	17. Użytkowanie obecne
1223m <sup>3</sup>	186 m <sup>2</sup>	Mieszkalne	Mieszkalne /hotel/
18. Prace budowlane i konserwatorskie, ich przebieg i dokumentacja		19. Stan zachowania (fundamenty, ściany zewnętrzne, ściany wewnętrzne, sklepienia, stropy, konstrukcje dachowe, pokrycie dachu, wyposażenie i instalacje)	
		Stan zachowania całości dobry.	
20. Najpilniejsze postulaty konserwatorskie			



21. Akta archiwalne (rodzaj akt, numer i miejsce przechowywania)

22. Bibliografia

23. Źródła ikonograficzne i fotografie (rodzaj, miejsce przechowywania, sygnatury)

24. Uwagi różne

25. Wypełnił  
**Iwona Marcinkowska**  
**Wrzesień 1978r.**

26. Sprawdził