

1. Obiekt zabytkowy

Dom mieszkalny

ul. Bema 12

2. Miejscowość

ŁÓBEZ

(Łobez
miasto)3. Wiek
I poł. XIX

4. Styl —

5. Kubatura m³ 5006. Powierzchnia w m²
a) zabytkowa: 85 b) użytkowa: 85

20. Przynależność administracyjna

a) województwo Szerecinskie
b) powiat Łobez
c) gmina P.W.R. Łobez

7. Materiał budowlany przed zniszczeniem po odbudowie

11. Ilość budynków 1

14. Grunty należące do zabytku: ha

21. Stacja Nazwa stacji Odległość od stacji w km

a) ściany cegła (głaz) —

b) sklepienia — —

c) stropy drewno —d) więzania dachu drewno —e) krycie dachu dachówka —

12. Ilość kondygnacji 2

a) ogrody stylowe —

13. Użytkowanie wnętrza według ilości:

b) sady i grunty uprawne

a) izb mieszkalnych 8

c) lasy —

b) innych pomieszczeń 2

d) wody —

c) piwnic cegłowa 1 podpiwniczonye) inne podłoga 0,004a) kolejowa } Łobez w/m
b) autobusowa }

22. Właściciel i jego adres

8. Wyposażenie architektoniczne —

15. Przeznaczenie pierwotne budynku mieszkalne16. Użytkowanie w latach ubiegłych mieszkalne17. Użytkowanie obecne mieszkalne

18. Nadaje się do użycia na — " —

23. Użytkownik i jego adres ul. B. Bema
Predsięw. Gospod. Komunalnej
Łobez - ul. B. Bema 45

24. Inwestor i jego adres — " —

9. Autorzy i data budowy i przebudowy —

19. Data, rodzaj i stopień zniszczeń i odbudowy

Data	O P I S	Zniszczenia %	dbu- dowa %
VIII. 1939 r.	{ <u>nie niszczone</u>		
XI. 1939 r.			
XII. 1945 r.			
IX. 1959 r.	<u>Saniedbany</u>	45	

25. Rejestr zabytku Nr
rok..... miejsce przechowywania

26. Nazwa księgi hipotecznej 27. Nr hipoteczny

28. Akta —

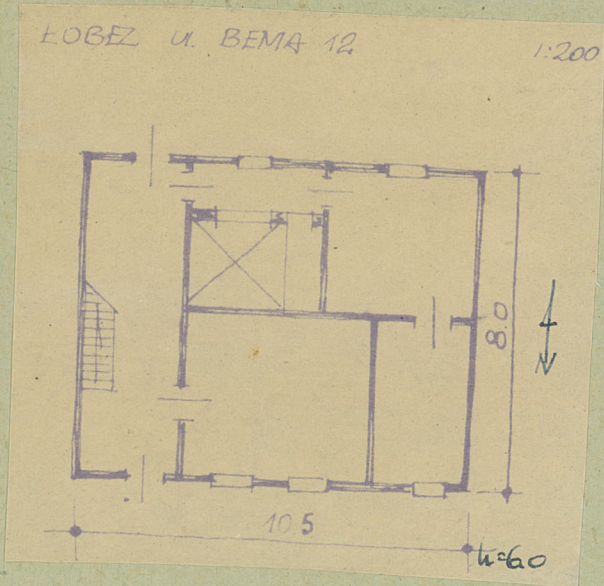
29. Fotografie W.K.Z. Szerecin

30. Inwentaryzacja pomiarowa —

10. Udostępnienie

dostępny

31. Szkic sytuacyjny, plan schematyczny, uwagi opisowe, fotografia



Budynzek na wyrobku podmurawanie z kamienia. Pola między ryglami otynkowane. Węzłowo podpiwniczony. Piwnica o ścianach z kamienia i drewnianym stropie. Wejście z lewej strony z sienią na przestecz.

32. Przebieg prac konserwatorskich

Rok	Wyszczególnienie prac	Koszt tys. zł
1945-59	Tedylek prace konserwatorskie nie było	—

33. Koszty w tys. zł	Przewidywane	Rzeczywiste
	60,0	

34. Inspekcje

35. Uwagi różne

Przeznaczony do odbioru przez ul. P. G. K. w Łobezie.

36. Wypełnił dnia 17. 1959 r.
G. Madejski

37. Sprawdził dnia 17. 04 1959 Róża Kosińska