

1. Obiekt zabytkowy

DOM MIESZKALNY ul. Bema 9

2. Miejscowość

ŁÓBEZ miasto ul. Bema 9

3. Wiek

XVIII / XIX

4. Styl

—

5. Kubatura m³

1000

6. Powierzchnia w m²

a) zabytkowa: 170 b) użytkowa: 170

7. Materiał budowlany

przed zniszczeniem

po odbudowie

11. Ilość budynków

1

14. Grunty należące do zabytku:

ha

a) ściany

cegła (czerwona)

—

b) sklepienia

—

—

c) stropy

drewno

—

d) więzania dachu

drewno

—

e) krycie dachu

dachówka

—

12. Ilość kondygnacji

2

14. a) ogrody stylowe

—

13. Użytkowanie wnętrza według ilości:

a) izb mieszkalnych

12

b) innych pomieszczeń

3

c) piwnic

2 podpiwniczony

14. b) sady i grunty uprawne

—

c) lasy

—

d) wody

—

e) inne

—

8. Wyposażenie architektoniczne

—

15. Przeznaczenie pierwotne budynku

mieszkalne

16. Użytkowanie w latach ubiegłych

— " —

17. Użytkowanie obecne

mieszkalne

18. Nadaje się do użycia na

— " —

9. Autorzy i data budowy i przebudowy

—

19. Data, rodzaj i stopień zniszczeń i odbudowy

Data	O P I S	Zniszczenia %	dbudowa %
VIII. 1939 r.	nie zniszczony		
XI. 1939 r.			
XII. 1945 r.			
IX. 1958	zaniedbany	45	

20. Przynależność administracyjna

a) województwo

Świętokrzyskie

b) powiat

Łobez

c) gmina

P. M. W. Łobez

21. Stacja

Nazwa stacji

Odległość od stacji w km

a) kolejowa

Łobez

w/m

b) autobusowa

—

—

22. Właściciel i jego adres

—

23. Użytkownik i jego adres

— " —

24. Inwestor i jego adres

—

25. Rejestr zabytku Nr

rok

miejsce przechowywania

26. Nazwa księgi hipotecznej

27. Nr hipoteczny

28. Akta

—

29. Fotografie W.K.I. Świecin

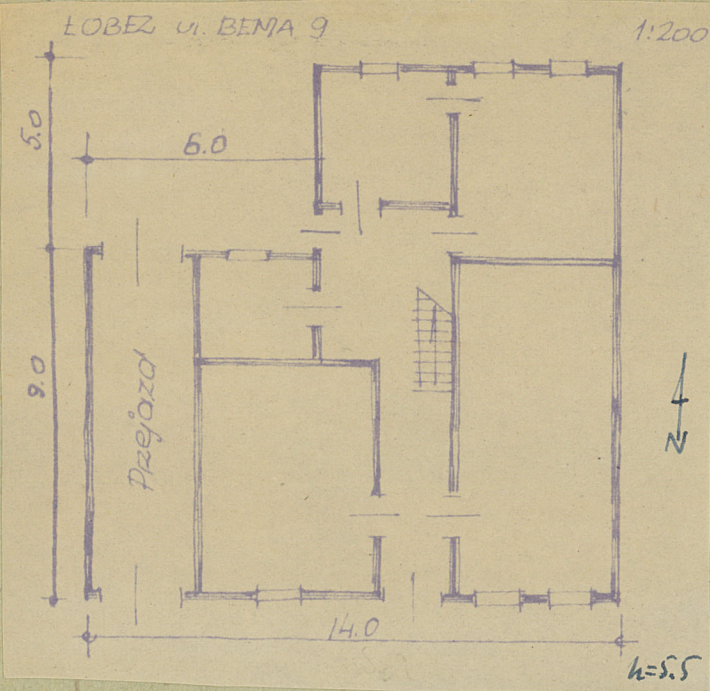
30. Inwentaryzacja pomiarowa

—

10. Udostępnienie

dostępny

31. Szkic sytuacyjny, plan schematyczny, uwagi opisowe, fotografia



Budynek przebudowany
z przyległą oficyną. Stalnicowy
brygi między ryglami
otynkowane. Budynek front.
podpiwniczony. Piwnice
ościanach z kamienia.
Ściany drewniane nowe.
Wnętrze dwutraktowe.
Fasada 4-osiowa z bramą
przebiegową na podwórku.

32. Przebieg prac konserwatorskich

Rok	Wyszczególnienie prac	Koszt tys. zł
1955-59	Ładnych prac konserwatorskich nie było	—

33. Koszty w tys. zł	Przewidywane	Rzeczywiste
	130.0	

34. Inspekcje

35. Uwagi różne

36. Wypełnił dnia 17. 1959 r.
J. Włodarski

37. Sprawdził dnia
IV. 64 Róża Kąsinska