

Nr

A B C D E F G H I J K L M N O P R S T U V W X Y Z

1. Obiekt zabytkowy

K O S C I O Ł F I L J A L N Y p.w. św. Anny

2. Miejscowość

B I E L K O W O

gm. KOBYLANKA

3. Wiek
XVII-XIX4. Styl
cechy neogot.5. Kubatura m³ 10206. Powierzchnia w m² 204

a) zabytkowa: b) użytkowa:

20. Przynależność administracyjna

a) województwo Szczecińskie

b) powiat Stargard

c) gmina Kobylanka

7. Materiał
budowlany

Przed zniszczeniem

Po odbudowie

11. Ilość budynków 1

14. Grunty należące do zabytku:

ha

a) ściany

cegła
kamień

b) sklepienia

-

c) stropy

drewno

d) wiązania
dachu

drewno

e) krycie dachu

dachówka

12. Ilość kondygnacji 1

13. Użytkowanie wnętrza
według ilości:

a) izb mieszkalnych

b) innych pomieszczeń

c) piwnic

a) ogrody stylowe

b) sady i grunty uprawne

c) lasy

d) wody

e) inne

21. Stacja

Nazwa stacji

Odległość
od stacji
w km

a) kolejowa

Reptowo

10

b) autobusowa

Kobylanka

4

22. Właściciel i jego adres

Skarb Państwa

8. Wyposażenie architektoniczne

gzyms profilowany, obramienia
okien, boniowanie

15. Przeznaczenie pierwotne budynku

kościół

16. Użytkowanie w latach ubiegłych

kościół

17. Użytkowanie obecne

kościół

18. Nadaje się do użycia na

19. Data, rodzaj i stopień zniszczeń i odbudowy

Data

O P I S

Zniszczenia
% Odbu-
dowa
%

VIII.1939 r.

XI.1939 r.

XII.1945 r.

IX.1969 stan średni

23. Użytkownik i jego adres

parafia rzymsko-kat.-Kobylanka

24. Inwestor i jego adres

25. Rejestr zabytku Nr

rok..... miejsce przechowywania

26. Nazwa księgi hipotecznej

27. Nr hipo-
teczny

28. Akta

29. Fotografie

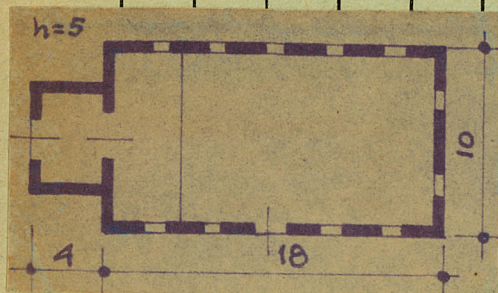
30. Inwentaryzacja pomiarowa

10. Udostępnienie

dostępny

Zbudowany w XVI/XVIII w.
przebudowany w XIX w.

Z | Y | X | W | V | U | T | S | R | P | O | N | M | L | K | J | I | H | G | F | E | D | C | B | A | Nr



eg prac konserwatorskich

Wyszczególnienie prac

K o s z t
tys. zł

33. Koszty
w tys. zł

Przewidywane

Rzeczywiste

34. Inspekcje

35. Uwagi różne

36. Wypełnił dnia

M. G. Abramowicz

37. Sprawdził dnia

