

Nr

III

A

B

C

D

E

F

G

H

I

J

K

L

M

N

O

P

R

S

T

U

V

W

X

Y

Z

2492

1. Obiekt zabytkowy

PAŁACYK

WOJSKA POLSKIEGO 23

2. Miejscowość

MIASTO

GRYFICE

3. Wiek
XVIII4. Styl
barok klas5. Kubatura m³ 24336. Powierzchnia w m²
a) zabytkowa: b) użytkowa:20. Przynależność administracyjna
a) województwo SZCZECIŃSKIE
b) powiat GRYFICE
c) gmina7. Materiał
budowlany

Przed zniszczeniem

Po odbudowie

11. Ilość budynków 1

14. Grunty należące do zabytku: ha

a) ściany

cegła

12. Ilość kondygnacji 2

a) ogrody stylowe

b) sklepienia

cegła

13. Użytkowanie wnętrza
według ilości:

b) sady i grunty uprawne

c) stropy

a) izb mieszkalnych 9

c) lasy

d) wiązania
dachu

b) innych pomieszczeń 3

d) wody

e) krycie dachu

c) piwnic 2

e) inne

21. Stacja Nazwa stacji Odległość
od stacji
w km

a) kolejowa

Gryfice

b) autobusowa

—

22. Właściciel i jego adres

8. Wyposażenie architektoniczne

Gzyms wieńczący. Pilastrowanie
elewacji. Opaski dookoła okienne.
Boniarowanie. Kominiek

15. Przeznaczenie pierwotne budynku bud. mieszkalny

16. Użytkowanie w latach ubiegłych

17. Użytkowanie obecne nieużytkowany

18. Nadaje się do użycia na

9. Autorzy i data budowy i przebudowy

II poł. XVIII w.

19. Data, rodzaj i stopień zniszczeń i odbudowy

Data

O P I S

Zniszczenia
%Odbudowa
%

VIII.1939 r.

XI.1939 r.

XII.1945 r.

VII.1964

Spalony. Brak stropów. więzby i pokr. dachu.
mury częściowo wyburzone

10. Udostępnienie

Dostępny

25. Rejestr zabytku Nr.....
rok..... miejsce przechowywania

26. Nazwa księgi hipotecznej

27. Nr hipoteczny

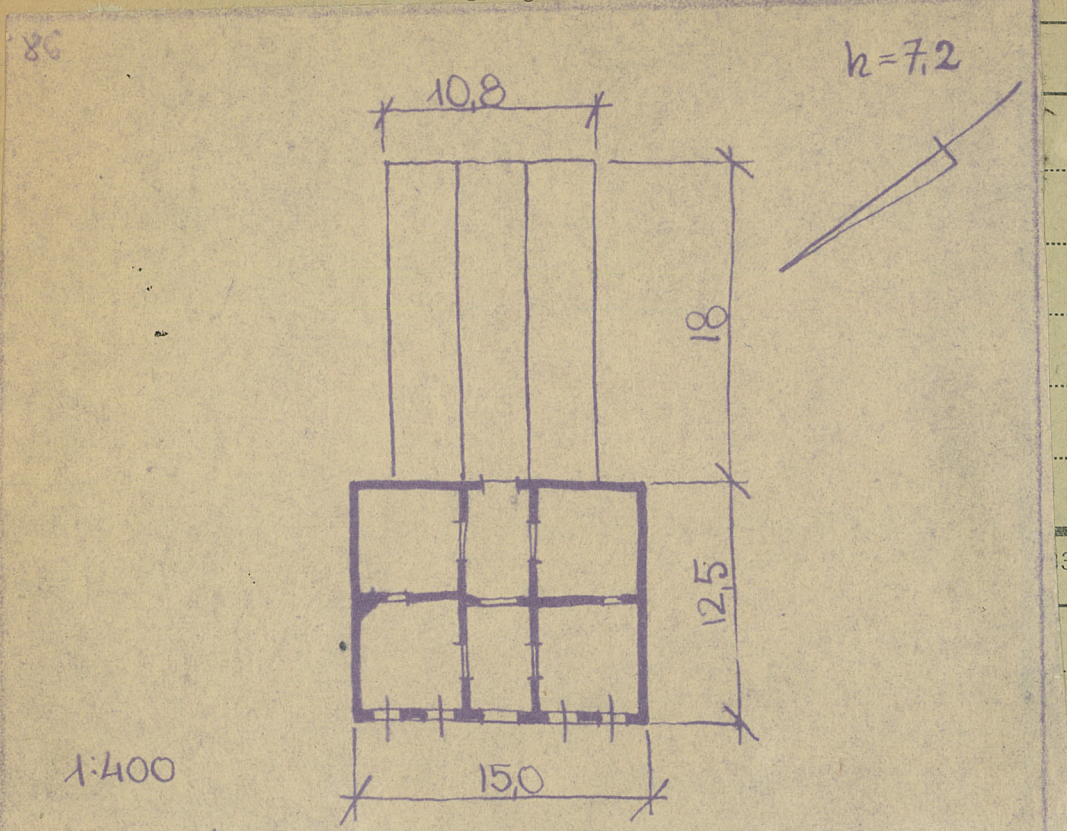
28. Akta

29. Fotografie

30. Inwentaryzacja pomiarowa

Z Y X W V U T S R P O N M L K J I H G F E D C B A Nr

31. Szkic sytuacyjny, plan schematyczny, uwagi opisowe, fotografie



32. Przebieg prac konserwatorskich

Rok	Wyszczególnienie prac	K o s z t tys. zł

33. Koszty
w tys. zł

Przewidywane

Rzeczywiste

34. Inspekcje

33. Koszty w tys. zł	Przewidywane	Rzeczywiste

35. Uwagi różne

36. Wypełnił dnia

37. Sprawdził dnia

VII 1864

Atabekiewicz

