

KARTA EWIDENCYJNA OBIEKTU NIERUCHOMEGO NIEWPISANEGO DO REJESTRU ZABYTKÓW

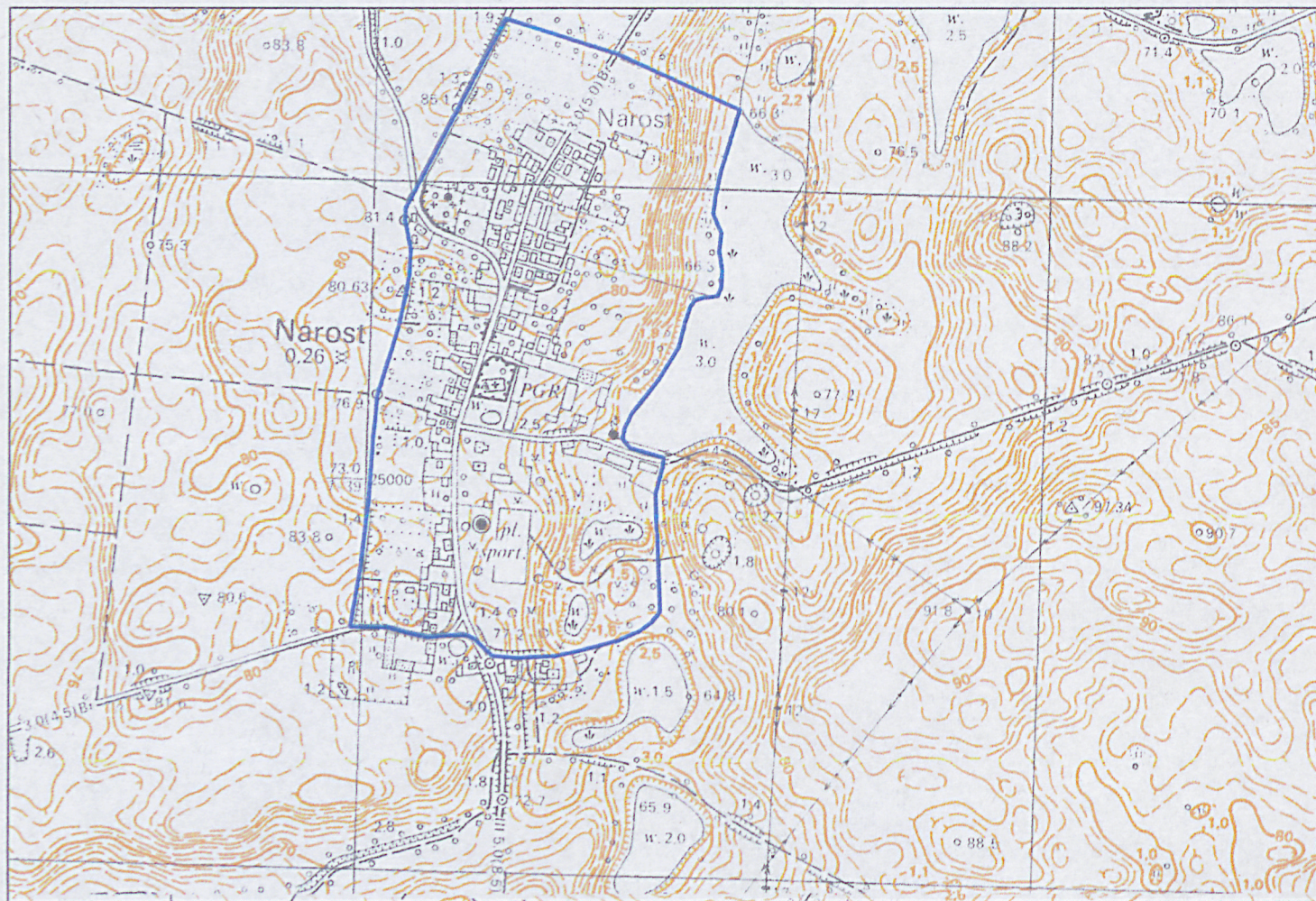
1. Nazwa

UKŁAD RURALISTYCZNY

2. Czas powstania

XIII w.

9. Materiały graficzne



Skala 1: 10 000

3. Miejscowość

NAROST

4. Adres (ulica, nr posesji)

Narost

5. Przynależność administracyjna

Województwo Zachodniopomorskie

Powiat gryfiński

Gmina Chojna

6. Współrzędne geograficzne

N: 52°53' 2" E: 14°31' 4"

7. Użytkowanie obecne

Wieś

Forma ochrony:

Gminna Ewidencja Zabytków

8. Stan zachowania

Zachowany układ wsi ulicowej
z częściowymi przekształceniami.
Stan zachowania układu dostateczny.

10. Istniejące zagrożenia, najpilniejsze postulaty konserwatorskie

Zaleca się:

- utrzymanie historycznego charakteru zabudowy,
- zachowanie historycznego układu drogowego,
- nowe obiekty należy dostosować charakterem historycznej zabudowy zachowując zwartość zabudowy,
- wznosząc nowe obiekty należy lokować w historycznej linii zabudowy w układzie szczytowym lub kalenicowym,
- gabaryty nowych inwestycji należy dostosować do historycznych - maksymalnie dwie kondygnacje, stosować dachy spadziste o nachyleniu 30-45° kryte dachówką ceramiczną w kolorze czerwonym,
- zabrania się lokowania nowych obiektów mieszkalnych w głębi działki,
- nowe budynki dostosować kolorystycznie do otaczającej zabudowy,
- dopuszcza się nasadzenia w charakterze szpalerów podkreślających układ ruralistyczny.

11. Adnotacje o inspekcjach, informacje o zmianach (daty, imiona i nazwiska wypełniających)

Wzrost 1864 E/2020, ~~15756~~

12. Opracowanie karty ewidencyjnej (autor, data i podpis)

mgr Maciej Gibczyński 08.2017