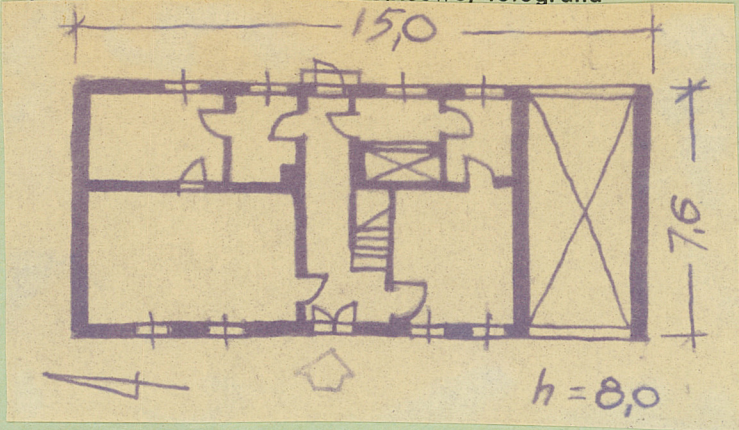


Nr	IV	A	B	C	D	E	F	G	H	I	J	K	L	M	N	O	P	R	S	T	U	V	W	X	Y	Z					
1. Obiekt zabytkowy		DOM UL. KOŃCIELNA 10 - Rozewany																				2. Miejscowość				2696 GRYFINO miasto					
3. Wiek		4. Styl		5. Kubatura m³		6. Powierzchnia w m²		20. Przynależność administracyjna																							
XVIII-XIX				912,0		a) zabytkowa: 228,0 b) użytkowa: 228,0		a) województwo 1207ECIN																							
7. Materiał budowlany		Przed zniszczeniem		Po odbudowie		11. Ilość budynków		14. Grunty należące do zabytku:		ha		b) powiat GRZYFINO																			
a) ściany		DREWNO		GUNA		12. Ilość kondygnacji		a) ogrody stylowe		—		c) gmina m. GRZYFINO																			
b) sklepienia		—				13. Użytkowanie wnętrza według ilości:		b) sady i grunty uprawne		—		21. Stacja																			
c) stropy		DREWNO				a) izb mieszkalnych		c) lasy		—		Nazwa stacji																			
d) więzania dachu		DREWNO				b) innych pomieszczeń		d) wody		—		a) kolejowa																			
e) krycie dachu		DACHÓWKA				c) piwnic		e) inne		DZIAŁKA		0,2		b) autobusowa																	
8. Wyposażenie architektoniczne						15. Przeznaczenie pierwotne budynku		MIESZKALNE				22. Właściciel i jego adres																			
1' CIAŁY O WIDOCZNEJ KONSTRUKCJI RYGLOWEJ						16. Użytkowanie w latach ubiegłych		MIESZKALNE				M. GRZYFINO																			
						17. Użytkowanie obecne		MIESZKALNE CZĘŚĆ. RUINA				23. Użytkownik i jego adres																			
						18. Nadaje się do użycia na		DO ROZBIÓRKI				MZBM GRZYFINO																			
9. Autorzy i data budowy i przebudowy						19. Data, rodzaj i stopień zniszczeń i odbudowy						24. Inwestor i jego adres																			
POWITANIE BUD. XVIII-XIX						Data		O P I S		Zniszczenia %		Odbudowa %		25. Rejestr zabytku Nr																	
						VIII.1939 r.								rok																	
						XI.1939 r.								miejsce przechowywania																	
						XII.1945 r.								26. Nazwa księgi hipotecznej																	
						1959 r.		ITAU BUDOWLI B.ZEY KONSTRUKCJA DREWNIANA ZBUTWIATA / GROZI ZAWAL.		20		27. Nr hipoteczny																			
10. Udostępnienie														28. Akta																	
DOŁĘPNIY														29. Fotografie																	
														30. Inwentaryzacja pomiarowa																	
														11/57/4-X 1956r																	

31. Szkic sytuacyjny, plan schematyczny, uwagi opisowe, fotografia



32. Przebieg prac konserwatorskich

Rok	Wyszczególnienie prac	Koszt tys. zł

33. Koszty
w tys. zł

Przewidywane

Rzeczywiste

34. Inspekcje

35. Uwagi różne

36. Wypełnił dnia

16.10.59 H. Owier

37. Sprawdził dnia IX.1963r.
Róża Kasinowska
Lubomira Madejska

Z. J. J.