

Nr



A

B

C

D

E

F

G

H

I

J

K

L

M

N

O

P

R

S

T

U

V

W

X

Y

Z

1. Obiekt zabytkowy

KOŚCIÓŁ

3. Wiek XVIII

4. Styl barok

5. Kubatura m<sup>3</sup> 14006. Powierzchnia w m<sup>2</sup>  
a) zabytkowa: 200 b) użytkowa:7. Materiał budowlany  
przed zniszczeniem po odbudowie

a) ściany rygiel

b) sklepienia -

c) stropy drewno

d) więzania dachu drewno

e) krycie dachu dachówka

11. Ilość budynków 1

12. Ilość kondygnacji 1

13. Użytkowanie wnętrza według ilości:

a) izb mieszkalnych

b) innych pomieszczeń

c) piwnic

14. Grunty należące do zabytku: ha

a) ogrody stylowe

b) sady i grunty uprawne

c) lasy

d) wody

e) inne /umenton/ 0.5

8. Wyposażenie architektoniczne  
kościół malarz. Konstrukcje  
ryglowe. Wypełnienie  
cegły tynkowane. Wnętra  
z cegły drewniane, z  
ryglami, z 1 klinkierowe.  
Wnętra malarz. Wnętra  
w XIX w. z cegły tynkowane.

9. Autorzy i data budowy i przebudowy

XVIII w. m.p. /1719?/

10. Udostępnienie

dobrze.

15. Przeznaczenie pierwotne budynku kościół ewangelicki

16. Użytkowanie w latach ubiegłych ochrona

17. Użytkowanie obecne nieużytkowany, rezerwowany

18. Nadaje się do użycia na kościół

19. Data, rodzaj i stopień zniszczeń i odbudowy

Data	O P I S	Zniszczenia %	odbudowa %
VIII. 1939 r.	nie miniony		
XI. 1939 r.	nie miniony		
XII. 1945 r.	- miniony - częściowo rezerwowany, stropy, wiatki, krycie, stolarka	35	

2. Miejscowość

gm. Chojna

KRAJNIK DOLNY

20. Przynależność administracyjna

a) województwo śląskie  
b) powiat Chojnicki  
c) gmina KRAJNIK GÓRNY

21. Stacja Nazwa stacji Odległość od stacji w km

a) kolejowa Chojna 12

b) autobusowa Krajnik Dolny 0.8

22. Właściciel i jego adres

23. Użytkownik i jego adres

G.E.N. - w Krajniku Górnym

24. Inwestor i jego adres

25. Rejestr zabytku Nr 318

rok 1958 miejsce przechowywania

26. Nazwa księgi hipotecznej 27. Nr hipoteczny

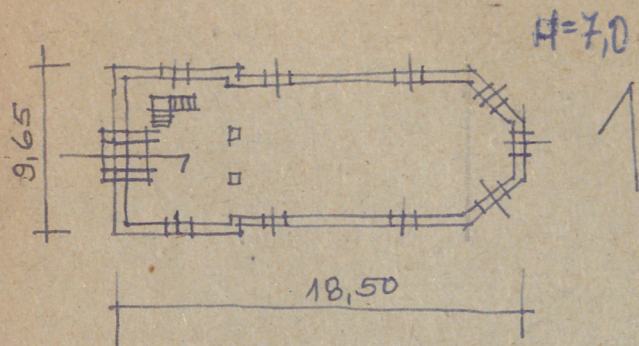
28. Akta

29. Fotografie

30. Inwentaryzacja pomiarowa



31. Szkic sytuacyjny, plan schematyczny, uwagi opisowe, fotografia



32. Przebieg prac konserwatorskich

Rok	Wyszczególnienie prac	Koszt tys. zł

33. Koszty  
w tys. zł

Przewidywane

Rzeczywiste

34. Inspekcje

35. Uwagi różne

36. Wypełnił dnia 26. IX. 1959.

*Włodek - Gruk*

37. Sprawdził dnia XI. 1963r.

Róża Kąsinowska  
Lubomira Madejska

*Z. J. J.*

Literatura:  
Die Kunstdenkmäler der Provinz Brandenburg.  
T. VII. n. I, s. 214 /Niederkränig/



1. Miejsce

3. Zawartość wkładki



Wkładkę założył: .....  
(imię, nazwisko, data)

Miejsce przechowywania negatywów: *Wkładka złożona w 1982 na podstawie metryk do wniosku*  
Z-d Poligr. Jan Jasiński W-wa, ul. Wolna 13, tel. 12-43-83 *o skreślenie z rejestru*

Wzór ODZ 1978 r.





fol. S. Kwilecki kwiecień 1872