

1. Obiekt 131/2

OWCZARNIA W ZESPOLE FOLARCZNYM

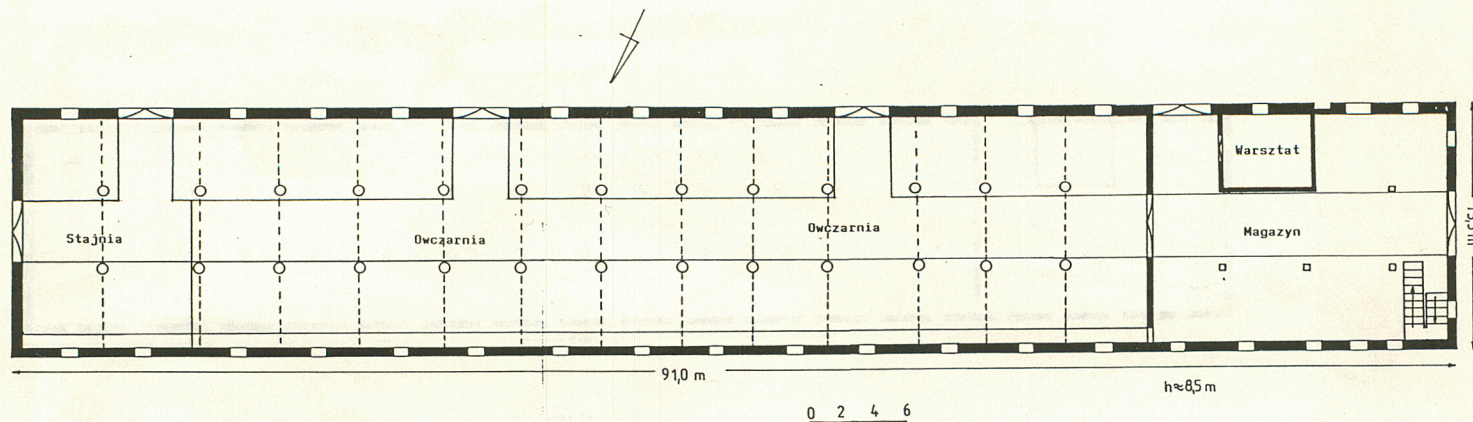
2. Czas powstania

XIX w.

3. Miejscowość

GODKÓW

11. Zdiecia. rzut. przekrói. svtuacja. orientacia



GODKÓW
GM. CHOJNA
OWCZARNIA W ZESPOLE FOLWARCZNYM

4. Adres

nr hipoteczny Godków

5. Przynależność administracyjna

województwo szczecińskie

gmina Chojna gm. GRZYFINSKI

5. Poprzednie nazwy miejscowości

Jädickendorf do 1945.

7. Przynależność administracyjna

1 VI 1975

województwo szczecińskie

powiat Dębno

8. Właściciel i jego adres

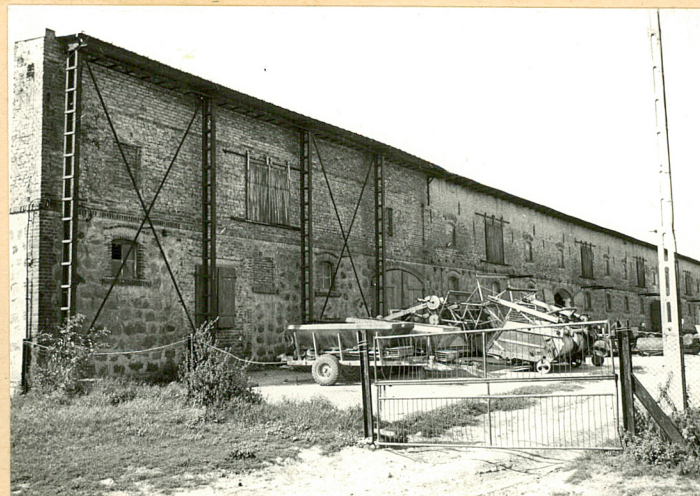
Kombinat Rolny Witnica
Zakład Rolny Godków

9. Użytkownik i jego adres

j.w..

10. Rejestr zabytków:

Nr data



12. Autorzy, historia obiektu, określenie stylu

Dokładana data powstania obiektu i jego historia nieznana.

13. Opis (sytuacja, materiał i konstrukcja, rzut, bryła, elewacje, wnętrze wyposażenie, instalacje)

Owczarnię/1/ wzniesiono na zachodnim boku zabudowy głównego dziedzińca folwarcznego i pierwotnie obiekt ten pełnił rolę obory.

Jest to obiekt wolnostojący zamykający zabudowę folwarczną z tej strony.

Materiał - budynek wzniesiono z kamienia polnego łamanego sięgającego do połowy wysokości budynku, a powyżej z cegły ceramicznej układanej w wątku krzyżowym na zaprawie wapiennej.

Budynek posadowiono na cokole z kamienia polnego łamanego.

Obiekt nakryto dachem dwuspadowym o małym nachyleniu połaci dachu i pokryto blachą. Dach zbudowany z desek ułożonych na drewnianych belkach. **Wieżba kleszczowa**
płatwiowa

Otwory okienne kwadratowe z łukami odcinkowymi odciążającymi.

Otwory drzwiowe prostokątne z łukami nośnymi.

Okna żeliwne czteropodziałowe. Drzwi czteroskrzydłowe na zawiasach pasowych.

Posadzka w obiekcie gliniana, strop betonowy ułożony na legarach żelaznych i wsparty żelaznymi słupami na cokołach.

Wejście na wyższą kondygnację naziemną z zewnątrz.

Rzut - budynek wzniesiono na planie wydłużonego prostokąta.

Bryła - obiekt dwukondygnacyjny, niepodpiwniczony, wielopomieszczeniowy, wielotraktowy, symetryczny w elewacjach.

Elewacje - budynek nieotynkowany z ozdobami architektonicznymi w postaci gzymsu podziałowego, zbudowanego z warstwy cegły w ułożeniu główkowym pionowym, gzymsów nadotworowych z łezkami, blend okiennych i śrub rzymskich.

Instalacje - elektryczna, wodna i odgromowa.

14. Kubatura	15. Powierzchnia użytkowa	16. Przeznaczenie pierwotne	17. Użytkowanie obecne
około 11.985 m ³	około 1410 m ²	Obora	Owczarnia
18. Prace budowlane i konserwatorskie, ich przebieg i dokumentacja		19. Stan zachowania (fundamenty, ściany zewnętrzne, ściany wewnętrzne, sklepienia, stropy konstrukcje dachowe, pokrycie dachu, wyposażenie i instalacje)	
Na przełomie lat 70-tych zmieniono funkcję obiektu i przekształcono go na owczarnię.		Budynek zachowany w dobrym stanie technicznym.	
		20. Najpilniejsze postulaty konserwatorskie	
		Nie ma.	

21. Akta archiwalne (rodzaj akt, numer i miejsce przechowywania)

22. Bibliografia

H.Berghaus, Landbuch der Mark Brandenburg, t.III, Leipzig 1856,
Niekammer's Güter-Adressbücher, Bd.VII, Güter-Adressbuch für die Provinz Brandenburg, von Ernst Seifert, Leipzig 1914.

23. Źródła ikonograficzne i fotografia (rodzaj, miejsca przechowywania, sygnatury)

Mapa 1:25000 z końca XIX w. Biblioteka Główna Uniwersytetu im.A.Mickiewicza sygnatura UP 2290, arkusz 1558

24. Uwagi różne

25. Opracował

tekst Paweł Kujawa
imie, nazwisko, data, podpis

plany, rysunki Paweł Kujawa
imie, nazwisko, data, podpis

zdjęcia fotogr. Paweł Kujawa
imie, nazwisko, data, podpis

miejsce przechowywania negatywów MNRI PR S Szreniawa 1990.

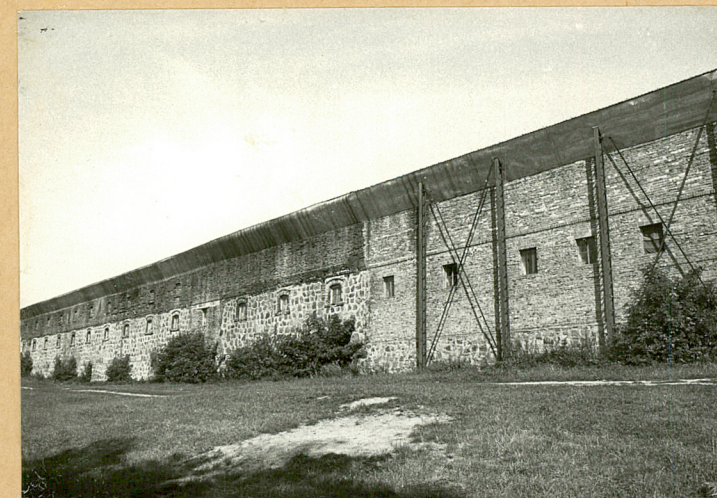
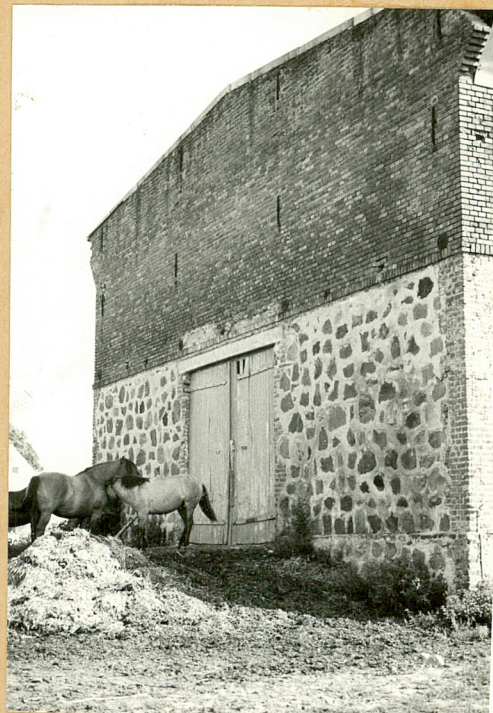
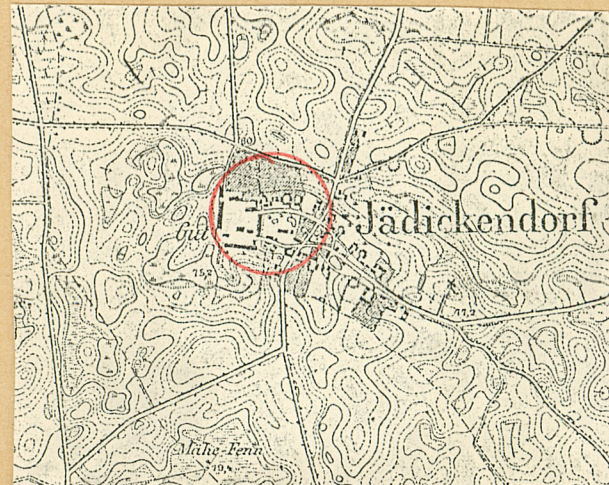
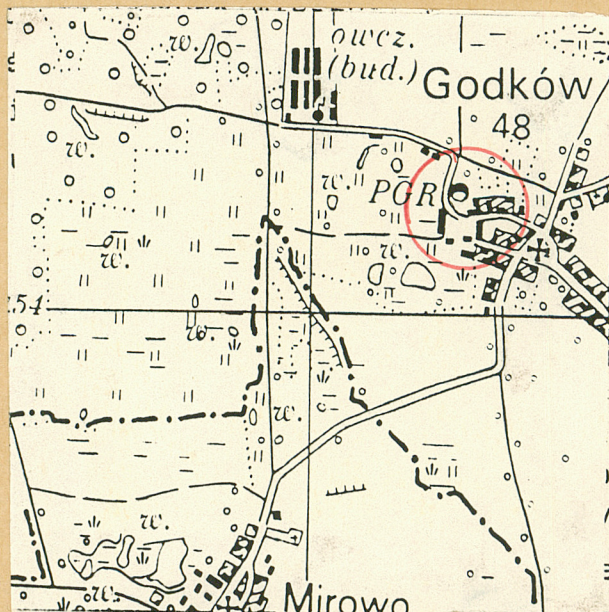
Karta po wypełnieniu podlega ochronie na podstawie przepisów prawa autorskiego

26. Adnotacje o inspekcjach, informacje o zmianach (daty, imiona i nazwiska wypełniających)

27. Załączniki

1, 2.

1. Miejscowość	2. Obiekt (nazwa jak w karcie)	3. Zawartość wkładki (nazwa obiektu lub materiału uzupełniającego)
G O D K Ó W	Owczarnia w zespole 'folwarcznym	c.d. mapy, zdjęcia

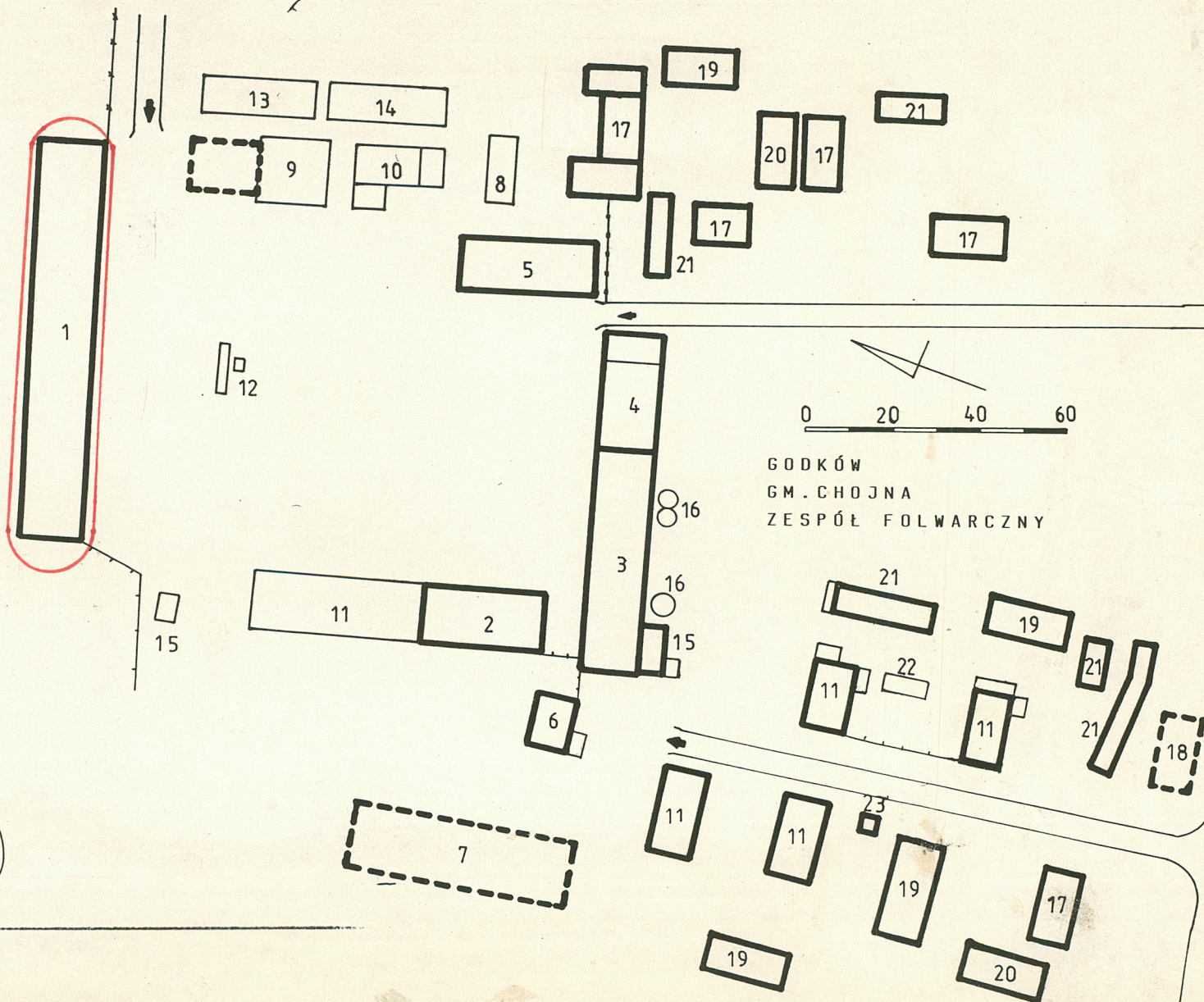


Wzór ODZ 1978 r.

Wkładkę założył: Paweł Kujawa
(imię, nazwisko, data)

Miejsce przechowywania negatywów: MN

1. Owczarnia
2. Magazyn
3. Obora
4. Spichlerz
5. Dwór
6. Budynek
mieszkalny
7. Stodoła
8. Budynek
gospodarczy
9. Magazyn
10. Kuźnia
warsztat
11. Budynek
mieszkalny
12. Waga
13. Garaż
14. Garaż
15. Spichlerz
16. Silosy
17. Budynek
mieszkalny
18. Karczma
19. Stodoła
20. Obora
21. Chlew
22. Szopa



1. Miejscowość

G O D K Ó W

2. Obiekt (nazwa jak w karcie)

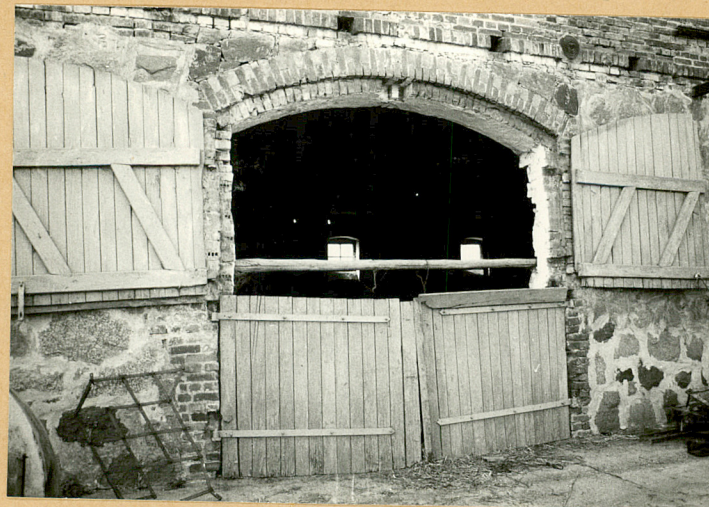
Owczarnia w zespole
'folwarcznym

3. Zawartość wkładki (nazwa obiektu lub materiału uzupełniającego)

c.d. mapy, zdjęcia



6



7



8



9



10

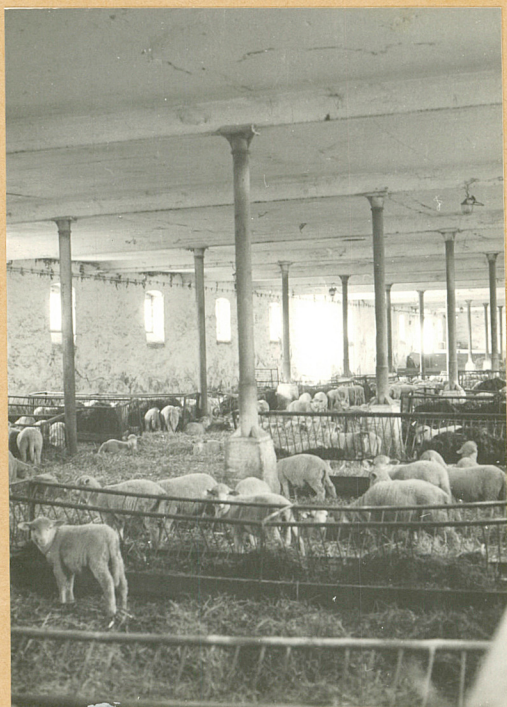
Wkładkę założył:
(imię, nazwisko, data)

Paweł Kujawa

MNR i PR-S Szreniawa 1990

Miejsce przechowywania negatywów:

10



11



12



13

Godków Owczarnia
opis zdjęć

1. Elewacja pd-wsch
2. Szczyt pn-wsch
3. Elewacja pn-zach
4. Fragment elewacji pn-zach
5. Szczyt pd-zach
6. Fragment elewacji pd-wsch

7. Drzwi w elewacji pd-wsch
8. Otwór wejściowy na II kondygnację
9. Wnętrze
10. Wnętrze
11. Wnętrze
12. Wnętrze
13. Wnętrze.