

1. Obiekt

BUDYNEK MIESZKALNY ob. Poczta

2. Czas powstania

ok. 1900 r.

3. Miejscowość

C H O J N A

11. Zdjęcia, plan sytuacyjny, rzuty



Widok budynku
od strony półn.-wsch.



4. Adres

Roosewelta 2

nr hipoteczny

5. Przynależność administracyjna

województwo szczeciński

gmina Chojna

6. Poprzednie nazwy miejscowości

Königsberg

7. Przynależność administracyjna
przed 1.VI.1975 r.

województwo szczeciński

powiat

8. Właściciel i jego adres

Skarb Państwa

9. Użytkownik i jego adres

PPUP "Poczta Polska"

10. Rejestr zabytków

Nr

1244

data

30. XI. 1993

A-925

autor zdjęć
data wykonania
miejsce przechowywania negatywów

Nieznany autor oraz data powstania budynku. Obiekt zbudowany został prawdopodobnie jako dom mieszkalny należący do jednego właściciela. Obiekt zlokalizowany został w dzielnicy willowej powstałej po utworzeniu linii kolejowej Kostrzyń-Szczecin w 1877 r., rozbudowującej się pomiędzy Starym Miastem a linią kolejową na południe od głównej ulicy prowadzącej od Starego Miasta do dworca. Na planie Chojny z 1892 r. przedmiotowy budynek jeszcze nie istnieje. Biorąc pod uwagę formę architektoniczną budynku oraz dekoracje szkieletowego szczytu można przypuszczać iż powstał on ok. 1900 r. Po 1945 r. budynek przez pewien czas wykorzystywany był na cele mieszkalne, trudno ustalić dokładną datę adaptacji na urząd pocztowy.

Sytuacja. Budynek usytuowany we wsch. części miasta, w pobliżu ulicy wiodącej ze Starego Miasta do dworca kolejowego. Budynek wolnostojący, na narożniku ulic Roosevelta od wsch. i ul. Demokracji Ludowej od południa.

Materiał, konstrukcja, technika. Budynek murowany z cegły pełnej ceramicznej, szczyt o konstrukcji szkieletowej wypełnionej cegłą, tynkowany. Stropy płaskie ceglane "Kleina", ostatnia kondygnacja - strop drewniany, belkowy. Więźba drewniana o konstrukcji mieszanej. Dach kryty dachówką. Posadzkim terakota, pcw. Schody zewn. betonowe, proste, 2-biegowe z podestem. Schody ganku betonowe, proste, 1-biegowe, z podestem. Schody wewnętrzne betonowe, 2-biegowe, z podestami, powrotne. Drzwi zewnętrzne cztery i dwuskrzydłowe, współczesne, przeszklone, prostokątne. Drzwi wewnętrzne drewniane, współczesne, prostokątne. Okna współczesne, 4-dzielne, 2-poziomowe, ślepię przesunięte ku górze, prostokątne nadświetlenie.

Rzut. Budynek na planie prostokąta. od półn. ganek z klatką schodową. Budynek 6-osiovy, 2-traktowy, dwa ciągi komunikacyjne. Bryła. Budynek dwukondygnacyjny, z wysokim poziomem piwnicy, z użytkowym poddaszem. Dach dwuspadowy. Elewacje. Wschodnia szczytowa, 2-kondygnacyjna, 5-osiova rozczłonkowana prostokątnymi oknami w symetrycznym układzie - każde dwa skrajne okna połączone wspólnym gzymsem. Nad oknami drugiej kondygnacji opaski nadokienne. Szczyt zdoiony kompozycją giętych i prostych belek drewnianego szkieletu. W polach między belkami okna. Od strony półn. jednoosiowe, jednokondygnacyjny ganek otwarty półokrągłym łukiem. Elewacja półn. 2-kondygnacyjna. Trzy osie elewacji od strony wsch. zajmuje ganek rozczłonkowany arkadowymi otworami przez które widoczne są schody i balustrada. Część elewacji od strony zach. na wysokim cokole, opracowana gładko. Elewacja zach. szczytowa 3-kondygnacyjna na wysokim cokole, 6-osiova. W drugiej od strony połudn. osi otwór drzwiowy zadaszony. Ponad nim balkonik płasko zadaszony. Elewacja rozczłonkowana prostokątnymi oknami. Elewacja południowa na wysokim cokole opracowana płasko.

Wnętrze nie wykazuje interesujących elementów.

Instalacje. Elektr., co, wod.-kan.

14. Kubatura	15. Powierzchnia użytkowa	16. Przeznaczenie pierwotne Budynek mieszkalny	17. Użytkowanie obecne Poczta
18. Prace budowlane i konserwatorskie, ich przebieg i dokumentacja		19. Stan zachowania (fundamenty, ściany zewnętrzne ściany, wewnętrzne, sklepienia, stropy, konstrukcje dachowe, pokrycia dachu, wyposażenie i instalacje) Ogólny stan zachowania budynku dobry.	
20. Najpilniejsze postulaty konserwatorskie			

21. Akta archiwalne (rodzaj akt, numer i miejsce przechowywania)

22. Bibliografia

Keyser. Deutsche Stadtebuch, Berlin-Stuttgart 1939.

23. Źródła ikonograficzne i fotograficzne rodzaj, miejsce przechowania, sygnatury)

24. Uwagi różne *nr inv. 128a/94*

25. Wypełnił

mgr T. Wolender, 11.1993 r.
Imię i nazwisko

data

26. Sprawdził

.....
Imię i nazwisko

data

27. Załączniki

1. Miejscowość

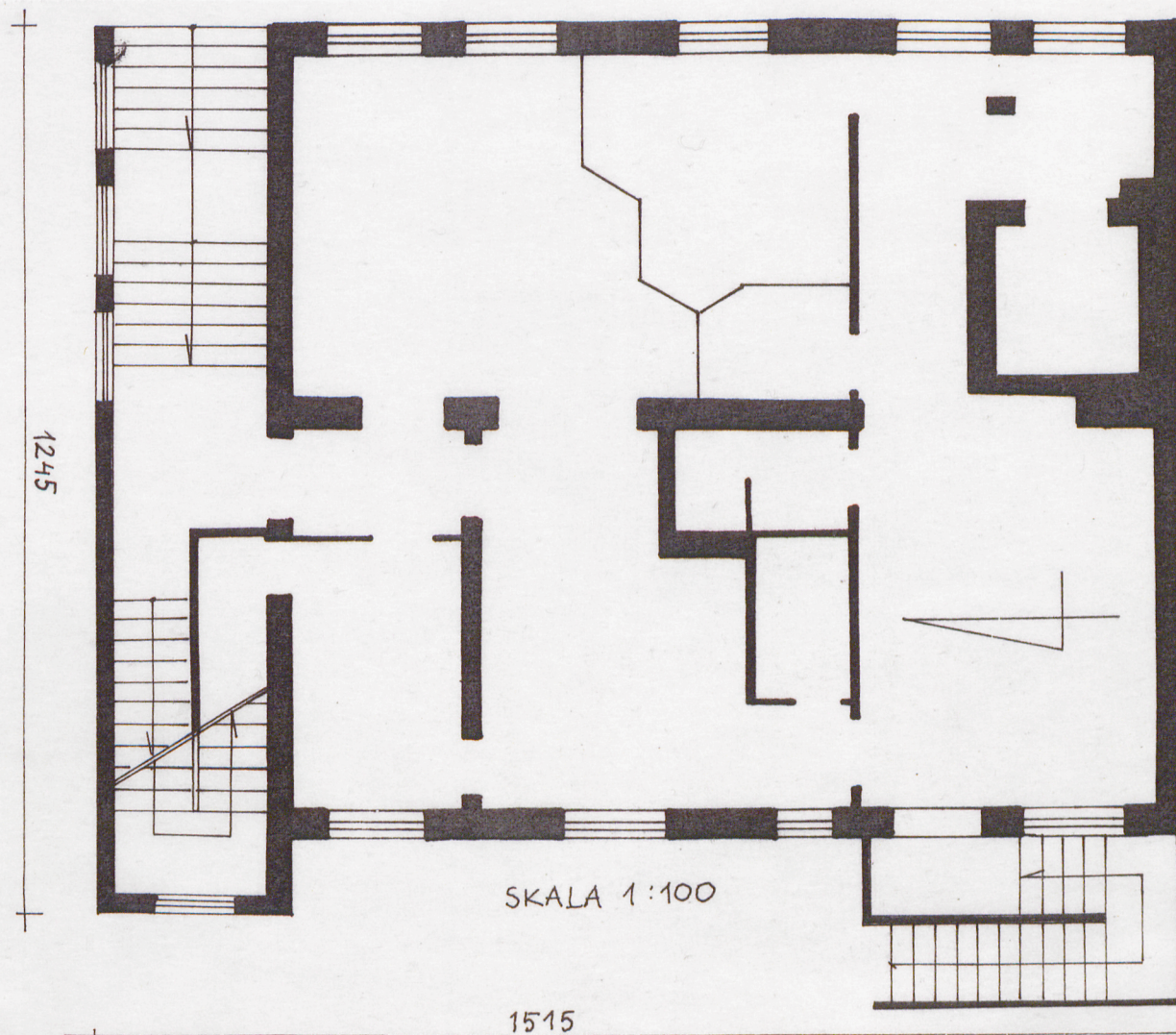
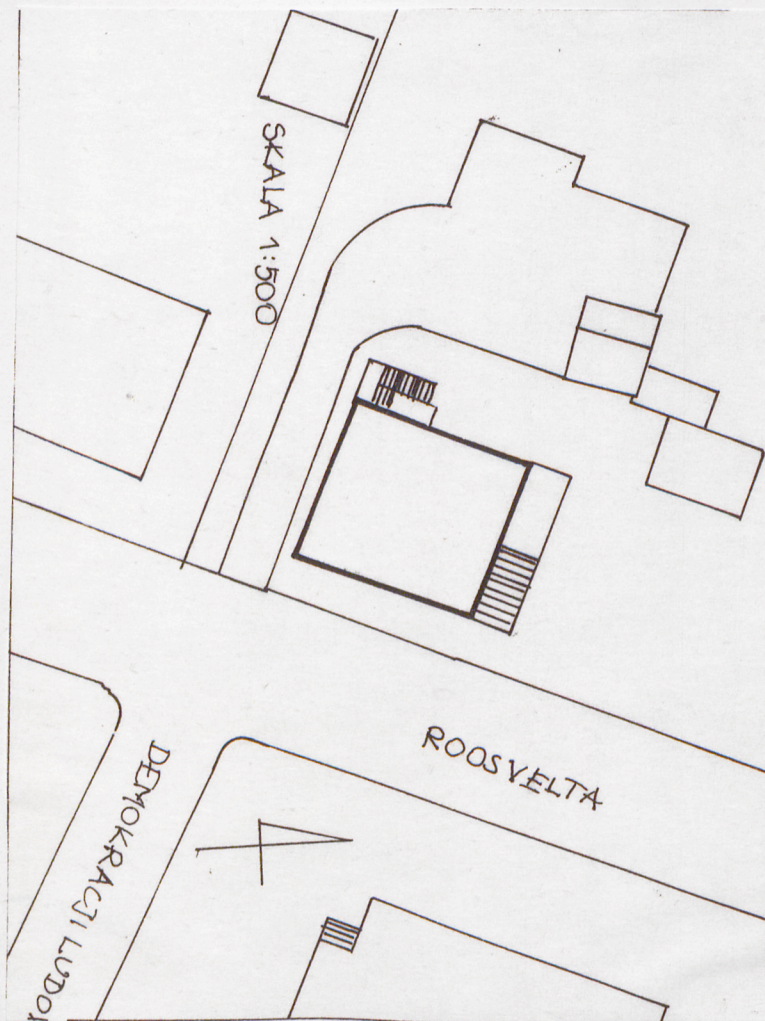
Chojna

2. Obiekt (nazwa jak w karcie)

Poczta

3. Zawartość wkładki (nazwa obiektu lub materiału uzupełniającego)

plan sytuacyjny, rzut przyziemia, fotografie



Wkładkę założył: mgr T. Wolender, 11.1993
(imię, nazwisko, data)

Miejsce przechowywania negatywów: PSQZ Szczecin

jed. W.A. Olsztyn z. 135/S
OZGraf. Z.P. Ostroda z. 676 n. 40 000

Wzór ODZ 1978 r.



1.

1. Elewacja boczna półn.
2. Elewacja boczna połudn.
3. Elewacja frontowa
4. Elewacja tylna
5. Szczyt elewacji frontowej



2.



3.



4.



5.