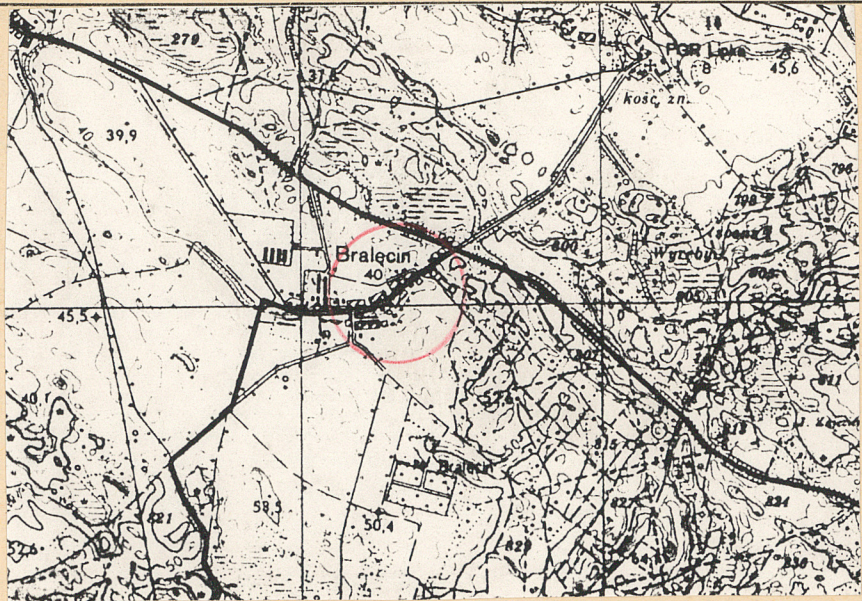


1. Obiekt  
DOM MIESZKALNY (DWOJAK) NR 37 w zespole folwarcznym

2. Czas powstania  
1936r

3. Miejscowość  
B R A L Ę C I N

11.



4. Adres  
Bralęcín 37

nr hipoteczny .....

5. Przynależność administracyjna

województwo szczecińskie

gmina Dolice pow. STARGARDZKI

6. Poprzednie nazwy miejscowości

Brallentin (do 1945)

7. Przynależność administracyjna  
1 VI 1975

województwo szczecińskie

powiat Pyrzyce

8. Właściciel i jego adres

Leszek Kalinowski

Urząd Gminy Dolice

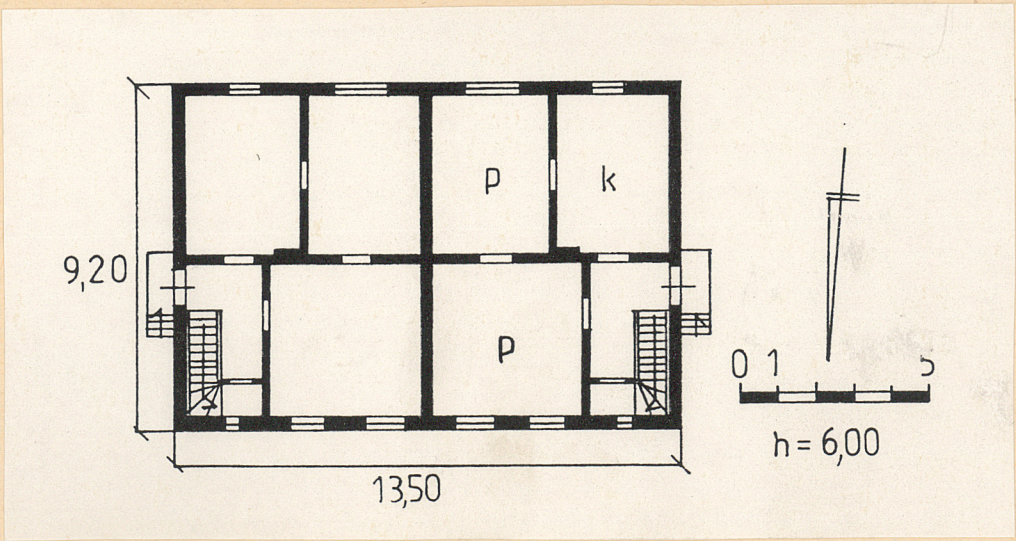
9. Użytkownik i jego adres

Leszek Kalinowski

Zbigniew Lange

10. Rejestr zabytków:

Nr ..... data .....





12. Autorzy, historia obiektu, określenie stylu

Obiekt powstał w 1936r zbudowany został przez Otto von Saldern'a Po II wojnie światowej był w rękach prywatnych - obecnie część należy do Urzędu Gminy Dolice

13. Opis (sytuacja, materiał i konstrukcja, rzut, bryła, elewacje, wnętrze wyposażenie, instalacje)

Sytuacja: obiekt usytuowany jest na SE w części kolonii mieszkalnej - był przedostatnim obiektem tej części kolonii - sąsiadował od NW z gospodarstwem niennależącym do majątku, od NE zaś z domem mieszkalnym majątku. Położony był na osi w przybliżeniu N-E w terenie opadającym na N.

Mury: z cegły pełnej, ceramicznej, otynkowane, na podmurówce z kamienia łamanego

Podłogi: w piwnicy ziemne, w przejściach betonowe (w kuchni na niej PCW) w pozostałych pomieszczeniach z desek

Strop: w piwnicy stalowo-ceramiczny, nad przyziemiem drewniany z podsufitką otynkowany

Dach: dwuspadowy naczółkowy, z 2 "wolimi oczami" w połaci od strony elewacji frontowej, kryty karpiówką podwójnie:, konstrukcja dachu drewniana, płatwiowo-kleszczowa o stolcu podwójnym wiszącym.

Schody: drewniane, policzkowe, dwubiegowe równoległe ze spocznikiem i zakrętem

Okna i drzwi: drzwi wejściowe płycinowe przeszlone z nadświetlem, wewnątrz trójpłycinowe. Okna przyziemia krosnowe dwuskrzydłowe ze słupkiem i nadświetlem, oraz krosnowe jednoskrzydłowe. W części dużych okien zachowane okiennice deskowe.

Rzut: obiekt zbudowany na planie prostokąta, dwutraktowy z wejściami w elewacjach szczytowych, składa się z 2 jednakowych segmentów - 2 pokoje, kuchnia, skrytka.

Bryła: budynek częściowo podpiwniczony, jednokondygnacyjny z poddaszem, na poddaszu pokój i wędzarnia

Elewacja: frontowa sześciosiowa z małymi okienkami w 1 i 6 osi, otynkowana z pomalowanym zwieńczeniem podmurówki i z nieotynkowanym prostym gzymsem wieńczącym; okna w prostych opaskach - w dużych oknach okiennice ozdobne pomalowane, w połaci dachu dwa okienka "wole oczy". Elewacja tylna czteroosiowa o wystroju pierwotnie jak frontowa, lecz bez okienek w dachu. Elewacje szczytowe z pojedynczymi wejściami w przyziemiu i 2 oknami w prostych opaskach na poddaszu - elewacja zakończona gzymsem wieńczącym prostym. W elewacji E nad wejściem datownik: O.v.S. 1936

Instalacje: elektryczna, wodno-kanalizacyjna, piece



<p>14. Kubatura</p> <p>500 m<sup>3</sup></p>	<p>15. Powierzchnia użytkowa</p> <p>110 m<sup>2</sup></p>	<p>16. Przeznaczenie pierwotne</p> <p>dom mieszkalny (dwojak)</p>	<p>17. Użytkowanie obecne</p> <p>dom mieszkalny (dwojak)</p>
<p>18. Prace budowlane i konserwatorskie, ich przebieg i dokumentacja</p> <p>Otynkowamy w 1989r</p>		<p>19. Stan zachowania (fundamenty, ściany zewnętrzne, ściany wewnętrzne, sklepienia, stropy konstrukcje dachowe, pokrycie dachu, wyposażenie i instalacje)</p> <p>Stan wszystkich elementów obiektu dobry, z wyjątkiem uszkodzonego miejscami pokrycia dachu</p>	
		<p>20. Najpilniejsze postulaty konserwatorskie</p> <p>Przełożyć pokrycie dachu</p>	



21. Akta archiwalne (rodzaj akt, numer i miejsce przechowania)

22. Bibliografia

23. Źródła ikonograficzne i fotografia (rodzaj, miejsca przechowywania, sygnatury)

24. Uwagi różne

25. Opracował

tekst Mirosław Andrałojć 07.1990  
imię, nazwisko, data, podpis

plany, rysunki Mirosław Andrałojć 07.1990  
imię, nazwisko, data, podpis

zdjęcia fotogr Mirosław Andrałojć 07.1990  
imię, nazwisko, data, podpis

miejsce przechowania negatywów MNR Szreniawa

Karta po wypełnieniu podlega ochronie na podstawie przepisów prawa autorskiego

26. Adnotacje o inspekcjach, informacje o zmianach (daty, imiona i nazwiska wypełniających)

27. Załączniki

2 wkładki



1. Miejscowość

B R A Ł Ę C I N

2. Obiekt (nazwa jak w karcie)

DOM MIESZKALNY(DWOJAK)NR 37  
w zespole folwarcznym

3. Zawartość wkładki (nazwa obiektu lub materiału uzupełniającego)

4 zdjęcia, plan sytuacyjny

Fot:1) Elewacja S  
2) Elewacja W  
3) Datownik: O.v.S. 1936  
4) Okiennice w elewacji N



1



2



3



4

Wkładkę założył: .....

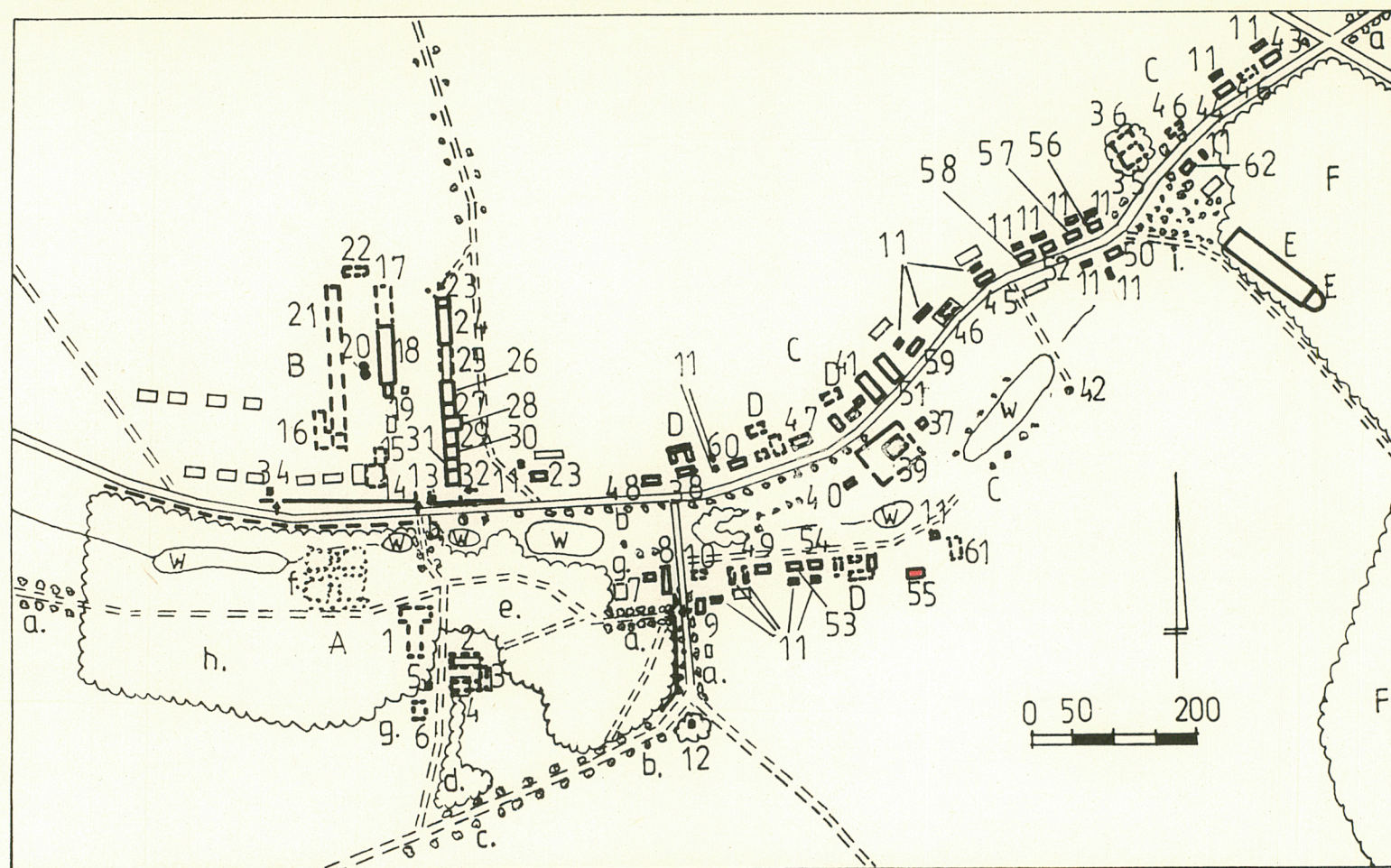
(imię, nazwisko, data)

Mirosław Andrałożó 07.1990

Miejsce przechowywania negatywów: .....

MNR Szreniawa





- 36-młyn
- 37-kuźnia II
- 38-gospoda, sklep
- 39-kościół
- 40-dom pogrzebowy
- 41-plebania
- 42-dąb - pomnik przyrody
- 43-dwojak nr 3
- 44-dwojak nr 4
- 45-dwojak nr 11
- 46-niezachowane budynki mieszkalne
- 47-dwojak nr 16
- 48-dwojak nr 19
- 49-dwojak nr 33
- 50-dwojak nr 6
- 51-obera III
- 52-dwojak nr 9
- 53-dwojak nr 34
- 54-dwojak nr 35
- 55-dwojak nr 37
- 56-dwojak nr 7
- 57-dwojak nr 8
- 58-dwojak nr 10
- 59-dwojak nr 13
- 60-dwojak nr 17
- 61-niezachowany dom rodziców właściciela majątku
- 62-dom leśniczego

A-park  
 B-pedwórze gospodarcze  
 C-kolonia mieszkalna  
 D-gospodarstwa indywidualne  
 E-cmentarz  
 F-las  
 a-aleja lipowa  
 b-kasztanowa  
 c-owecowa  
 d-szpaler świerków

e-polana  
 f-park geometyczny  
 g-ogród  
 h-park leśny  
 i-szpaler akacji  
 1-pałac  
 2-obera IV  
 3-wozownia  
 4-budynek mieszkalny  
 5-schówek ogrodnika

6-szopa na owoce  
 7-obera II  
 8-budynek dla prac.sezon.II  
 9-budynek dla prac.sezon.I  
 10-szkoła  
 11-chlewiki  
 12-drogowskaz  
 13-magazyn paliwowy  
 14-gorzelnia  
 15-biuro gorzelni

16-chlewnia  
 17-stodoła III  
 18-obera I  
 19-mleczarnia  
 20-silesy  
 21-nieustalone obiekty gospodarcze  
 22-dom mieszk. II  
 23-paszarnia  
 24-chlewnia, wczarnia  
 25-stodoła II

26-stajnia, owczarnia  
 27-stodoła I  
 28-stajnia, magazyn zboż.  
 29-stolarnia  
 30-budynek mieszkalny I  
 31-kuźnia I  
 32-magazyn zboż.  
 33-dom zarządcy majątku  
 34-transformator  
 35-tartak



1. Miejscowość

B R A Ł Ę C I N

2. Obiekt (nazwa jak w karcie)

DOM MIESZKALNY(DWOJAK)NR 37  
w zespole folwarcznym

3. Zawartość wkładki (nazwa obiektu lub materiału uzupełniającego)

3 zdjęcia



1



2

Fot:1) Okienko w elewacji N  
2) Elewacja E  
3) "Wole oko" w elewacji N



3

Wkładkę założył: .....

(imię, nazwisko, data)

Mirosław Andraśkojć 07.1990

Miejsce przechowywania negatywów: .....

MNR Szreniawa

Wzór ODZ 1978 r.