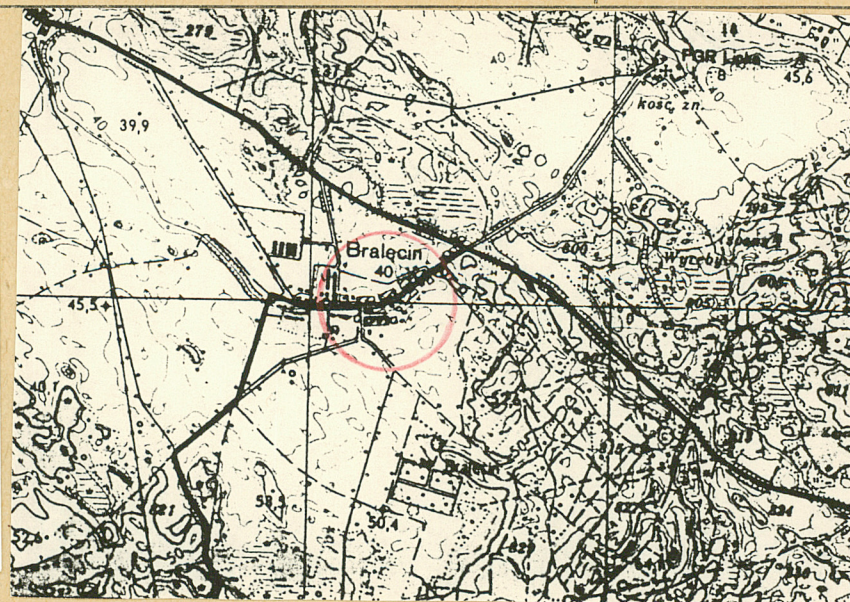
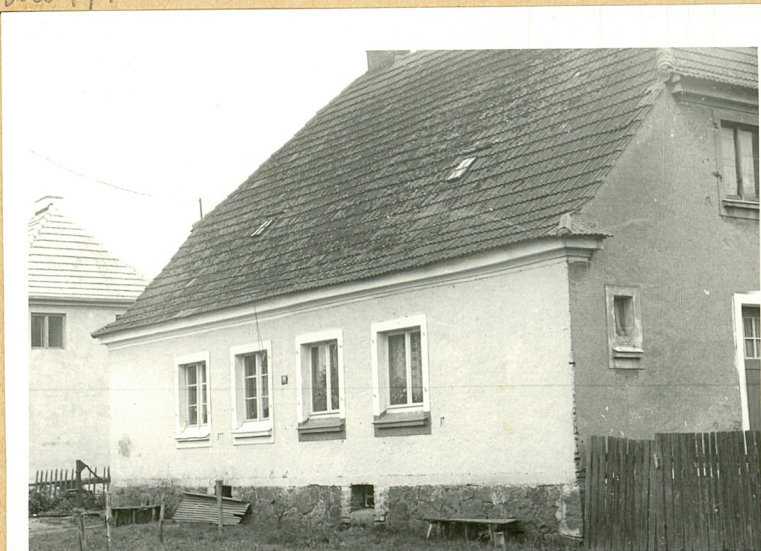


1. Obiekt
DOM MIESZKALNY (DWOJAK) NR 34 w zespole folwarcznym

2. Czas powstania
1930 - 1940

3. Miejscowość
B R A Ł Ę C I N

11.



4. Adres
Bralęcín 34

nr hipoteczny

5. Przynależność administracyjna

województwo szczecińskie

gmina Dolice pow. TARGOBÓŻE

6. Poprzednie nazwy miejscowości

Brallentin (do 1945)

7. Przynależność administracyjna
I VI 1975

województwo szczecińskie

powiat Pyrzyce

8. Właściciel i jego adres

Stanisław Baran

Urząd Gminy Dolice

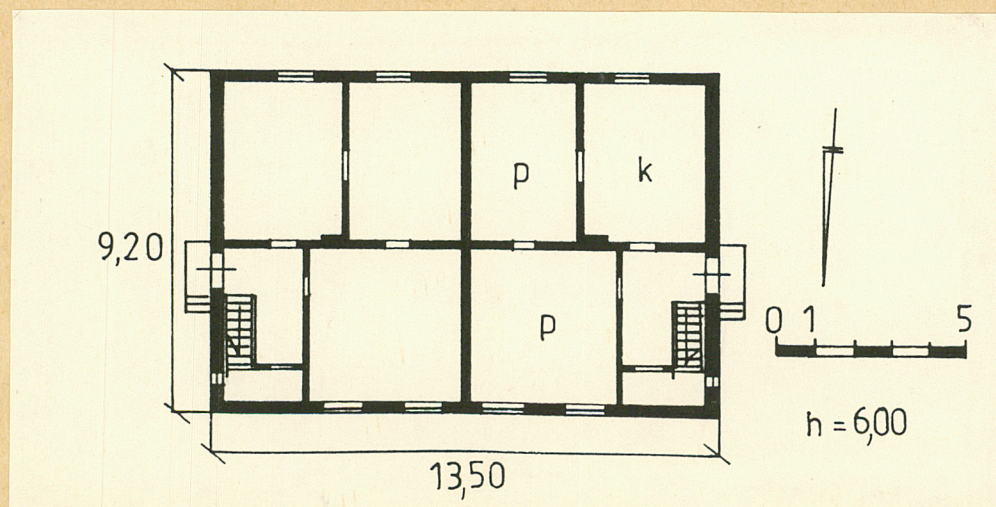
9. Użytkownik i jego adres

Stanisław Baran

Bronisława Kozłowska

10. Rejestr zabytków:

Nr data



12. Autorzy, historia obiektu, określenie stylu

Obiekt powstał w latach trzydziestych - zbudowany został przez Otto von Saldern'a.

Po II wojnie światowej był w rękach prywatnych - obecnie część należy do Urzędu Gminy Dolicie.

13. Opis (sytuacja, materiał i konstrukcja, rzut, bryła, elewacje, wnętrze wyposażenie, instalacje)

Sytuacja: budynek położony jest w S części kolonii mieszkalnej, sąsiaduje od W z dwojakiem nr 33, a od E z dwojakiem nr 35. Usytuowany jest na osi w przybliżeniu W-E w terenie opadającym nieznacznie na N.

Mury: z cegły pełnej, ceramicznej, otynkowane, na podmurówce z kamienia łamanego.

Podłogi: w piwnicy ceglana, w przejściach betonowa, pozostałe z desek.

Stropy: w piwnicy stalowo-ceramiczne, nad przyziemiem drewniane z podsufitką otynkowaną

Dach: dwuspadowy naczółkowy, kryty dachówka zakładkowa, konstrukcja dachu drewniana, płatwiowo-kleszczowa o stolcu stojącym podwójnym

Schody: do piwnicy drewniane, drabiniaste, na poddasze policzkowe, dwubiegowe równoległe z zakretem

Okna i drzwi: drzwi wejściowe płycinowe przeszklone, wewnątrz trójpłycinowe
Okna stare krosnowe jednoskrzydłowe oraz krosnowe dwuskrzydłowe ze słupkiem, nowe bez słupka.

Rzut: obiekt zbudowany na planie prostokąta, dwutraktowy, składający z 2 segmentów - kuchnia, 2 pokoje, skrytka

Bryła: budynek częściowo podpiwniczony, jednokondygnacyjny z poddaszem na poddaszu wędzarnia.

Elewacje: frontowa czteroosiowa, otynkowana z opaskami ceglanymi prostokątnych okien piwnic i opaskami okiennymi i podkreślonym podokiennikiem w przyziemiu, zwieńczona otynkowanym gzymsem wieńczącym. Elewacja tylna czteroosiowa o wystroju jak frontowa. Elewacje szczytowe z wejściem i okienkiem skrytki w przyziemiu i dwoma oknami poddasza - okna i drzwi w opaskach jak w elewacji frontowej. W elewacji szczytowej W między oknami częściowo zachowany datownik: pod poroną inisjały OS. Niegdyś w oknach przyziemia były okiennice.

Instalacje: elektryczna, wodno-kanalizacyjna, c.o.

14. Kubatura	15. Powierzchnia użytkowa	16. Przeznaczenie pierwotne	17. Użytkowanie obecne
500 m ³	110 m ²	dom mieszkalny (dwojak)	dom mieszkalny (dwojak)
18. Prace budowlane i konserwatorskie, ich przebieg i dokumentacja W 1983 roku założono c.o.		19. Stan zachowania (fundamenty, ściany zewnętrzne, ściany wewnętrzne, sklepienia, stropy konstrukcje dachowe, pokrycie dachu, wyposażenie i instalacje) Stan wszystkich elementów obiektu dobry.	
		20. Najpilniejsze postulaty konserwatorskie	

24. Uwagi różne

25. Opracował

.....
 imię, nazwisko, data, podpis

.....
 imię, nazwisko, data, podpis

.....
imię, nazwisko, data, podpis

Karta po wypełnieniu podlega ochronie na podstawie przepisów prawa autorskiego

26. Adnotacje o inspekcjach, informacje o zmianach (daty, imiona i nazwiska wypełniających)

27. Załączniki

2 wkładki

23. Źródła ikonograficzne i fotografia (rodzaj, miejsca przechowywania, sygnatury)

1. Miejscowość

B R A Ł Ę C I N

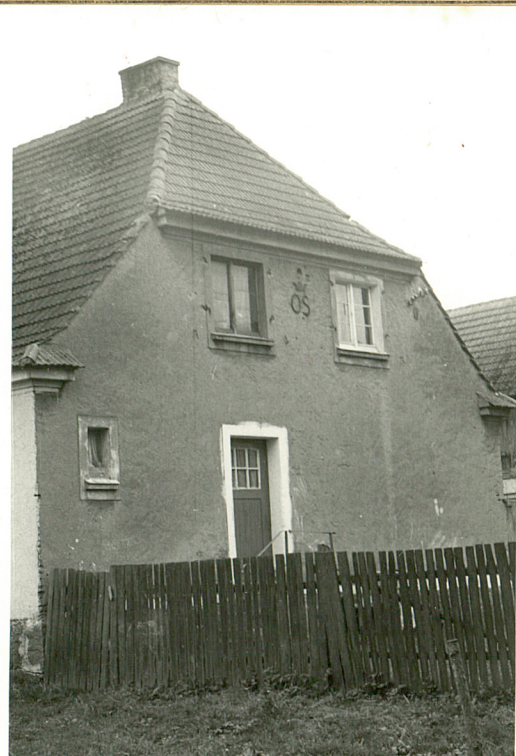
2. Obiekt (nazwa jak w karcie)

DOM MIESZKALNY (DWOJAK)

NR 34 w zesp. folwarcznym

3. Zawartość wkładki (nazwa obiektu lub materiału uzupełniającego)

4 zdjęcia, plan sytuacyjny



1

Fot: 1) Elewacja W
2) Okienko w elewacji E
3) Elewacja S
4) Datownik



2



3

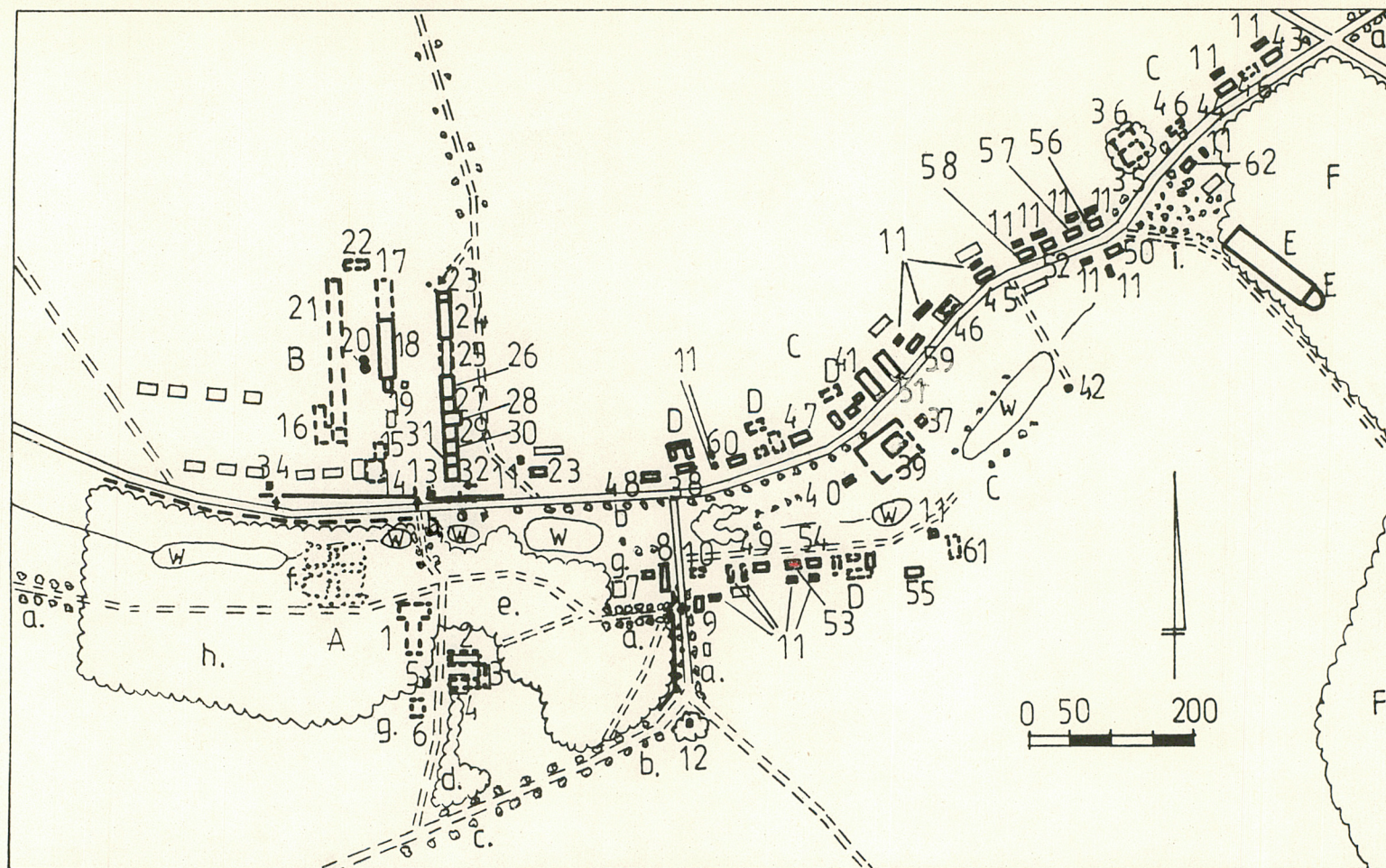


4

Wkładkę założył: Mirosław Andrzejko 07.1990
(imię, nazwisko, data)

Miejsce przechowywania negatywów: MNR Szreniawa

1978 r.



A-park
B-pedwórze
gospedarcze
C-kolonia
mieszkalna
D-gospedarstwa
indywidualne
E-ementarz
F-las
a-aleja lipowa
b-kasztanowa
c-owocowa
d-szpaler
świerków

e-polana
f-park geo-
metryczny
g-ogród
h-park leśny
i-szpaler
akacji
1-pałac
2-obera IV
3-wozownia
4-budynek
mieszkalny
5-schówek
ogrodnika

6-szopa na owoce
7-obera II
8-budynek dla
prac.sezon.II
9-budynek dla
prac.sezon.I
10-szkoła
11-chlewiki
12-drogowskaz
13-magazyn
paliwowy
14-gorzelnia
15-biuro gorzelni

16-chlewnia
17-stodoła III
18-obera I
19-mleczarnia
20-silesy
21-nieustalone
obiekty
gospodarcze
22-dom mieszk.
II
23-paszarnia
24-chlewnia,
wczarnia
25-stodoła II

26-stajnia,
owczarnia
27-stodoła I
28-stajnia,
magazyn zboż.
29-stolarnia
30-budynek
mieszkalny I
31-kuźnia I
32-magazyn zboż.
33-dom zarządcy
majątku
34-transformator
35-tartak

36-młyn
37-kuźnia II
38-gospoda, sklep
39-kościół
40-dom pogrzebowy
41-plebania
42-dąb - pomnik przyrody
43-dwojak nr 3
44-dwojak nr 4
45-dwojak nr 11
46-niezachowane budynki
mieszkalne
47-dwojak nr 16
48-dwojak nr 19
49-dwojak nr 33
50-dwojak nr 6
51-obera III
52-dwojak nr 9
53-dwojak nr 34
54-dwojak nr 35
55-dwojak nr 37
56-dwojak nr 7
57-dwojak nr 8
58-dwojak nr 10
59-dwojak nr 13
60-dwojak nr 17
61-niezachowany dom
rodziców właściciela
majątku
62-dom leśniczego

1. Miejscowość
B R A Ł Ę C I N

2. Obiekt (nazwa jak w karcie)
DOM MIESZKALNY (DWOJAK)
NR 34 w zesp. folwarcznym

3. Zawartość wkładki (nazwa obiektu lub materiału uzupełniającego)
4 zdjęcia



1



2

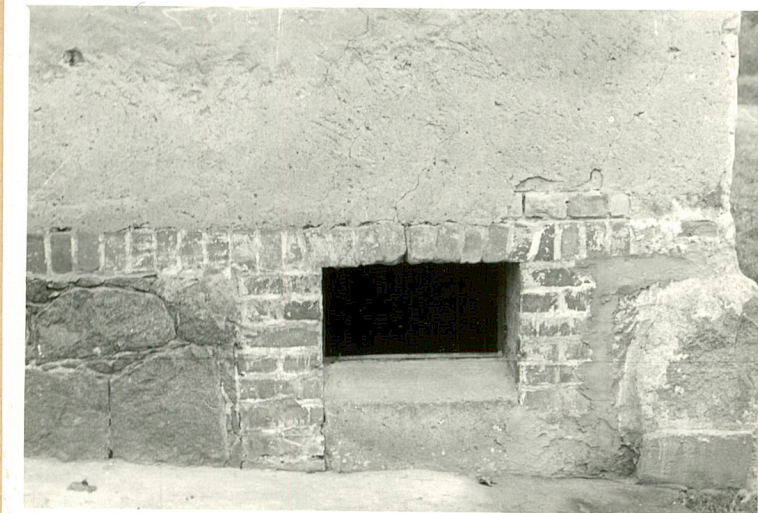


3

Wkładkę założył: Mirosław Andrzejko, 07.1990

Wzór ODZ 1978 r.

Miejsce przechowywania negatywów: MNR Szreniawa



Fot: 1) Okiennica
2) Elewacja E
3) Okno w opasce w elewacji N
4) Okno piwnicy